

# מנגו בישראל ופוטנציאל להתבססות ופיתוח הענף בערבה התיכונה

יום עיון – מועצה אזורית ערבה תיכונה, שירות ההדרכה והמקצוע, משרד  
החקלאות ופיתוח הכפר

ספטמבר 2, 2014



קליף להב

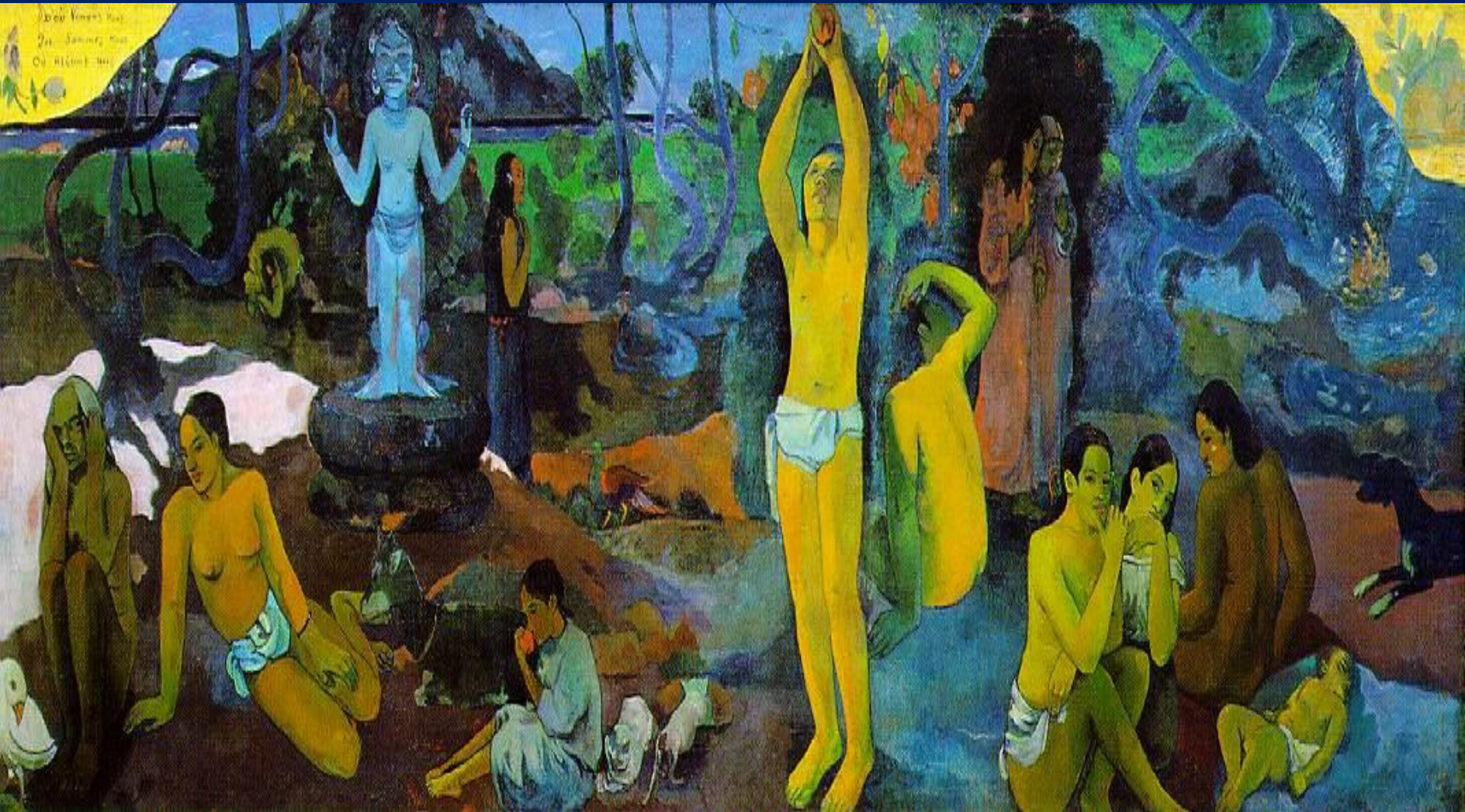
רפרנט מנגו ארצי

שירות ההדרכה והמקצוע



1897 Gauguin, Paul

מאיפה באנו, מה עושים ולאן אנחנו הולכים?



אזורי גידול עיקריים  
סובב כינרת – 90% מהשטחי

גידול וייצור 17-20,000 ד'

ערבה – 300-500 ד'

חבל בשור 300 ד'

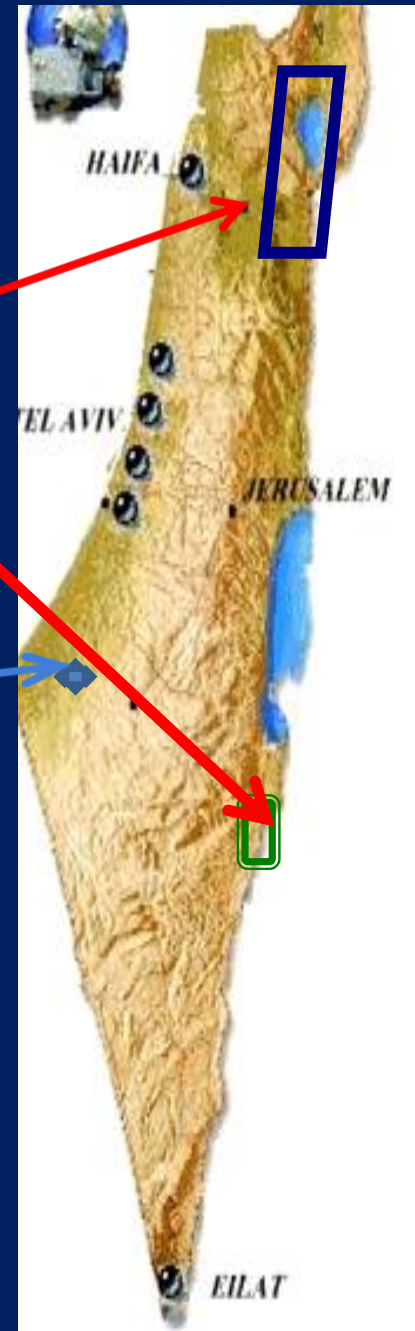


ייצור שנתי – 30-50,000 טון

40/60 % יצוא

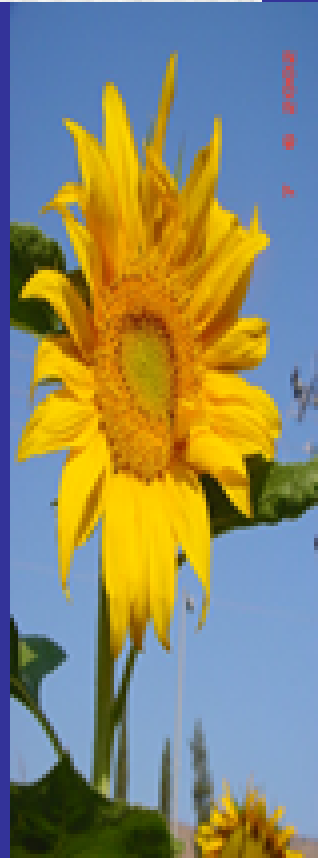
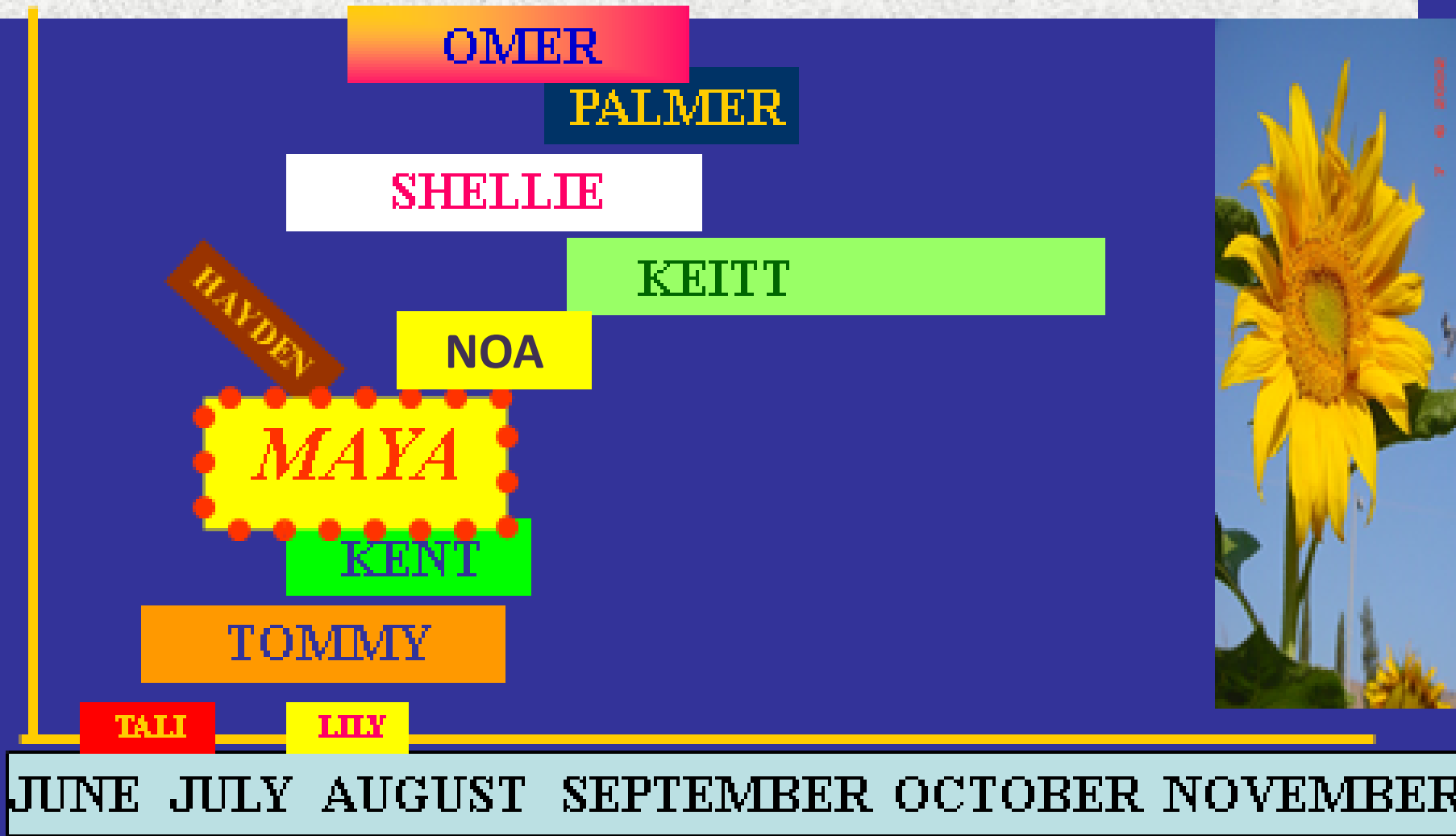
פרי מהערבה כולו שוק מקומי מוקדם

פרי מחבל בשור – שוק מקומי מאוחר





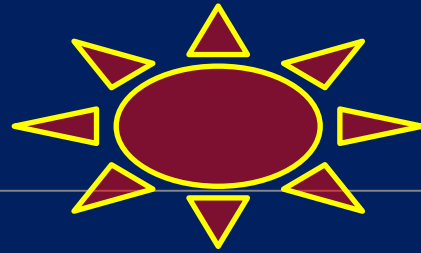
# HARVEST AND MARKETING PERIODS FOR MANGO CULTIVARS



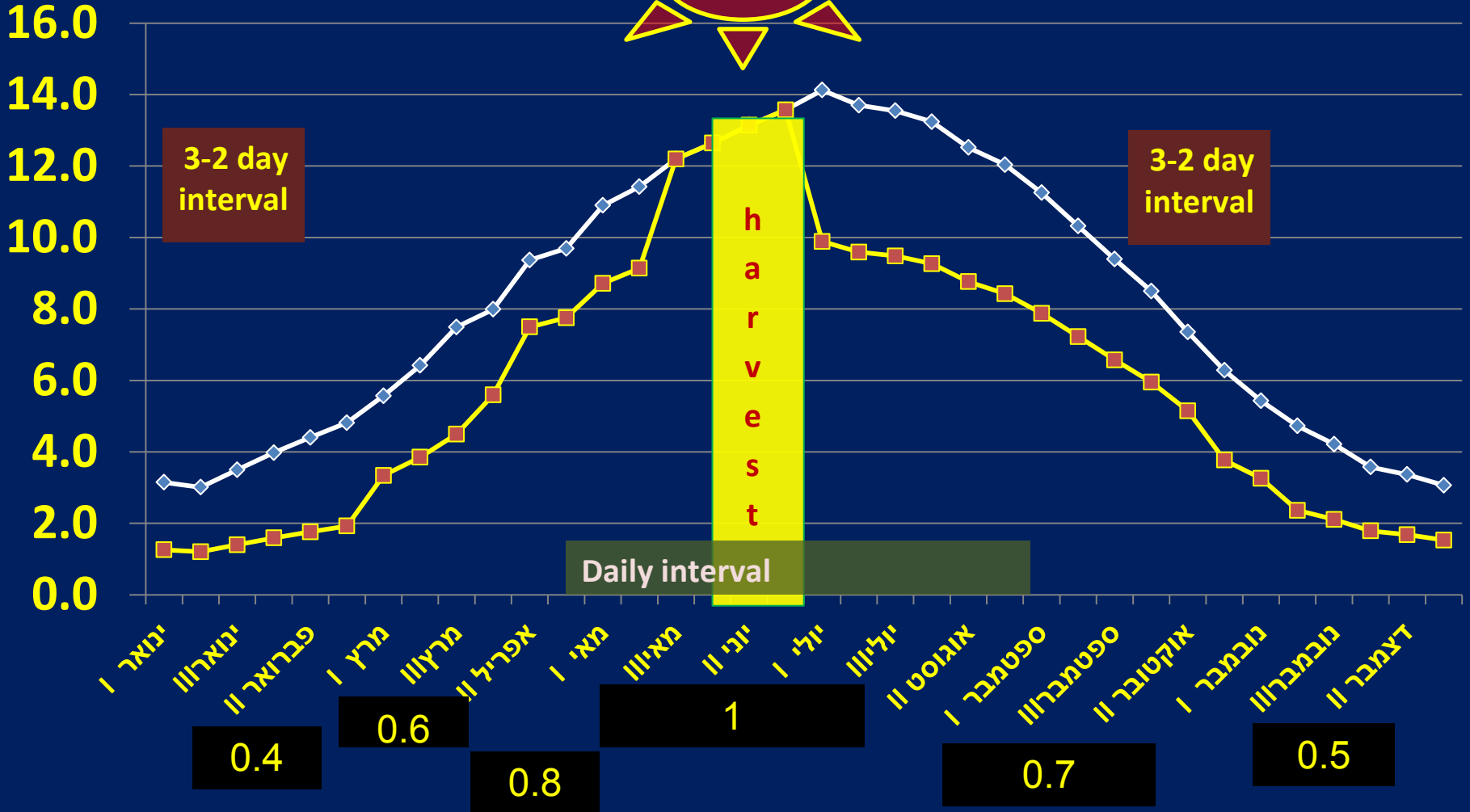
JUNE JULY AUGUST SEPTEMBER OCTOBER NOVEMBER

# התאיידות וממשק ההשקיה

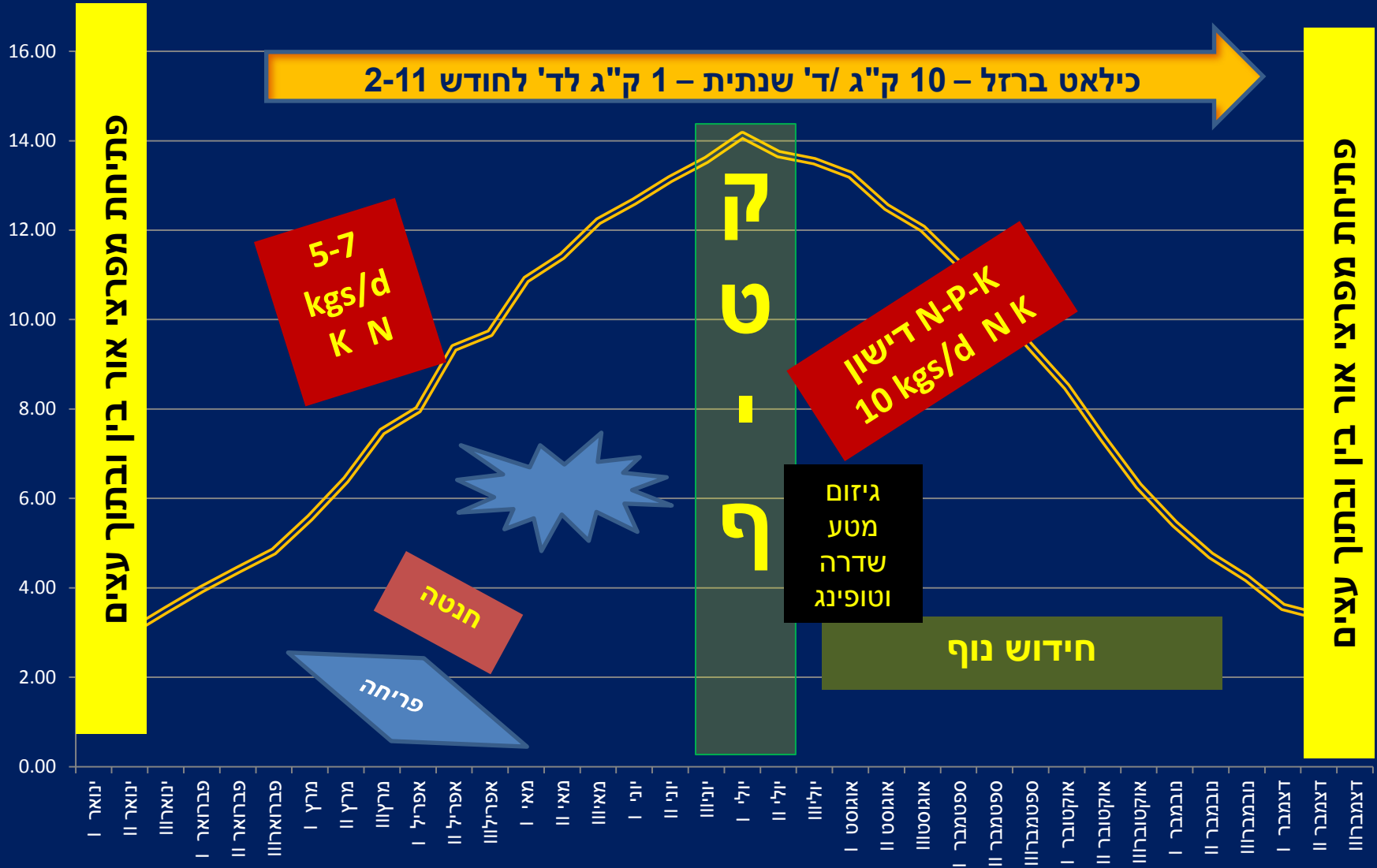
## בערבה



M3 d/day



# תכנית פעולה לפי פנולוגיה – מנגו ערבה









# פתיחת מפרצי אור בתוך ומסביב עצים



# בקורות התייחסות למו"פ

יעד – שיפור רווחיות למגדל ע"י הגברת היבול ואיכות



## הפרי

- ממשק בתנאי מים מליחים ואמצעים טכנולוגיים לשיפור איכות המים

- ממשק השקיה ודישון

- עיצוב מטעים פתוחים

- עיצוב וגידול בבתי רשת

- טיפולים לאחר קטיף

- אינטרודוקציה והשבחה לזנים

- מתאימים לערבה

- פיתוח מטעים בחממות – פרי

- איכותי בעונה אחרת



# MALFORMATION





**OMER**

**MAYA**

**NOA**

**AGAM**

**Shellie**

**TALI**

'56  
TALL 40/45



Tali



Hybrid of Maya – size 600 grams, fiberless, full flavor

AGAM



Strong vibrant Ruby hue, Good texture and taste,  
Hybrid of Shellie

# Planting new Orchards in Perlite or Volcanic Gravel – density 5\*2 , 1000 t/ha



**Root system developing in  
Perlite**





תודה רבה מיוחדת למגדלי  
המנגו שתומכים ומעודדים  
ותודה למנהלי שה"מ על  
הבנתם .

תודה לכם על תשומת  
לבכם!

**בהצלחה!!!**

קליף

