



סיכום עונת פלפל באזור הערבה, 21.5.2009



בישי פיידקין, משרד החקלאות ופיתוח הכפר, היחידה לחקר שווקים
ת.ד. 30 בית דגן 50250, טל': 03-9485479, פקס: 03-9485810



ב 20 השנים האחרונות כבשו הקפיטליזם והדמוקרטיה את העולם.
הזינוק ההיסטורי ברמת החיים ויציאתם מהעוני של מאות מיליוני
בני אדם הם תוצר של השתלבותם בשוק החופשי.

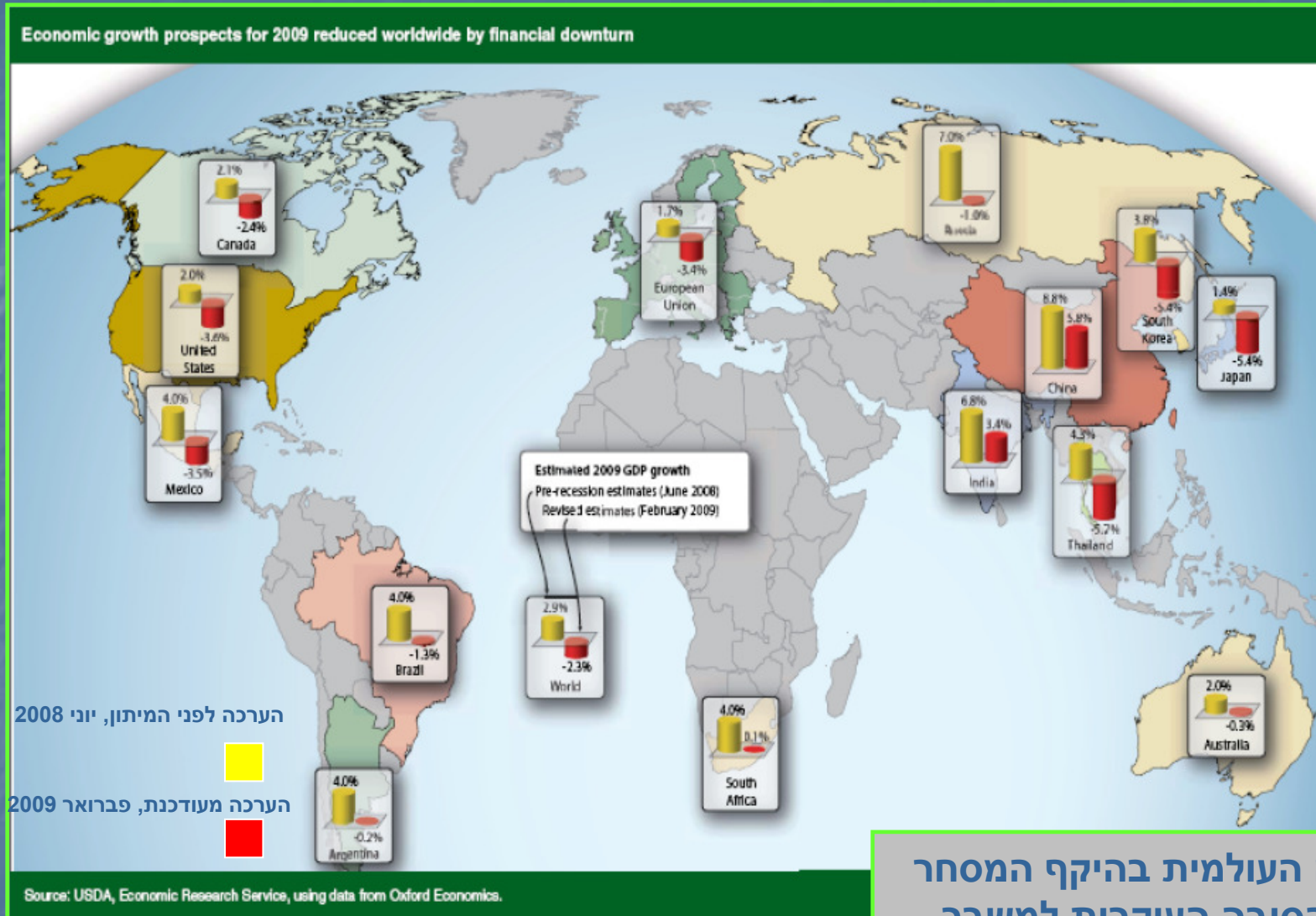
מבט מעמיק על הנעשה בעולם בחודשים האחרונים מעלה שיסונו
דבר אחד שלו שותפים כל קורבנות המשבר: אכזבה. האכזבה
מקפיטליזם ומדמוקרטיה, אכזבה מהגלובליזציה ומהמערב. אך
בעיקר אכזבה מהבטחות שונות לקדמה, שהיו אמורות לקדם את
פני המאה החדשה ברוחות של תקווה, ובמקום זאת הטילו עליה
צל של ייאוש.

מת העולם, מוסף מעריב עסקים, 14.4.2009



בישי מיידיקו, משרד החקלאות וטווח הכפר, היחידה לחקר שווקים
ת.ד. 30 בית דגן 50250, טל': 03-9485479, פקס: 03-9485810

הערכת התמ"ג העולמי לשנת 2009



הירידה העולמית בהיקף המסחר היא הסיבה העיקרית למשבר הכלכלי.





השינוי העונתי בשערי המטבעות ביחס לשקל

15 באוקטובר עד 20 במרץ

	\$	€	£
2008/09-2007/08	+4.4%	-7.6%	-22.98%
2007/08-2006/07	-10.8%	+0.8%	-7.5%
2006/07-2005/06	-9.1%	-0.8%	+0.9%

מקור: בנק ישראל



בישי פיידקו, משרד החקלאות ופיתוח הכפר, היחידה לחקר שווקים
ת.ד. 30 בית דגן 50250, טל': 03-9485479, פקס: 03-9485810



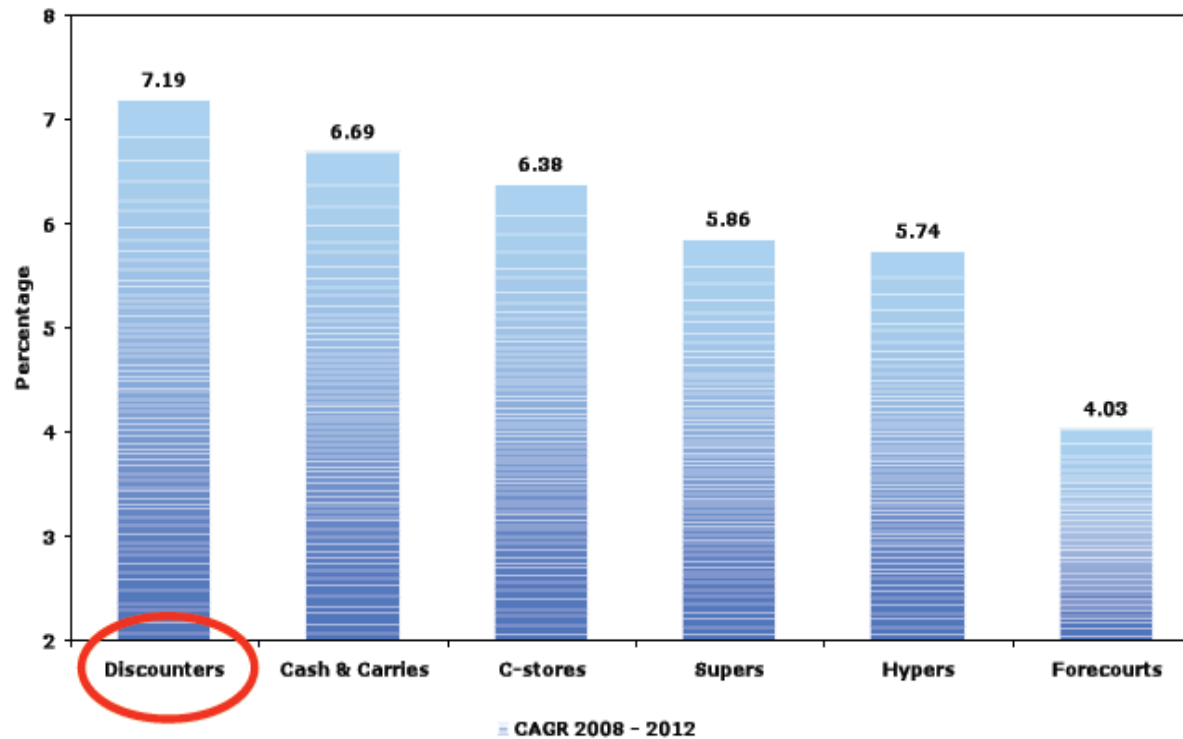
החקלאות בהולנד: תמונת מצב

- ערכה המוסף של החקלאות בהולנד תלוי עד כדי 70% ביצוא. היצוא החקלאי ההולנדי פחת משמעותית, בייחוד של פרחים, צמחים ומוצרי חלב.
- בירקות: ירידה חדה ביצוא ברבע האחרון של 2008, בהשוואה ל 2007: שחיקה בשערי הרובל והשטרלינג ביחס לאירו ומשבר האשראי. יוצא מהכלל : תפו"א.
- הצפי: גידול באחוזי האבטלה, הכפלתה במהלך 2010.
- ההנחה: המשבר יביא לשינוי העדפותיהם של צרכני הסופרמרקטים המקומיים לכיוון מוצרים זולים יותר - יעמיד במשבר את החנויות הקטנות והמתמחות.

Kredietcrisis en agrosector, Wageningen, begin Maart 2009



בישי פיידקין, משרד החקלאות וטיתוח הכפר, היחידה לחקר שווקים
ת.ד. 30 בית דגן 50250, טל': 03-9485479, פקס: 03-9485810



Source: Planet Retail Ltd - www.planetretail.net



התפתחות המסחר הקמעוני ברוסיה

Prospective 40% retail share by 2010 in Russia

	2007			Yearly growth (est.) 07-10	2010 (estimation)		
	Billion \$	Market Share	\$ per capita		Billion \$	Market Share	\$ per capita
Total Distribution	421	100%	2971	22%	764	100%	5427
Food Distribution	191	45%	1348	21%	340	44%	2413
- Moscow	34	18%	3246	15%	51	15%	4894
- Regions	157	82%	1180	22%	289	85%	2168
Modern Forms	55	29%	391	35%	136	40%	965
- Hypermarkets	15	8%	106	46%	47	14%	333
- Supermarket	17	9%	118	29%	36	11%	258
- Discounters	24	12%	167	31%	53	16%	375
Traditional Forms	136	71%	957	15%	204	60%	1448
- Open markets	77	40%	544	14%	113	33%	801
- "One step" shops	39	21%	278	18%	65	19%	463
- Other (kiosks, etc.)	19	10%	136	10%	26	8%	183

SOURCE: UBS INVESTMENT RESEARCH, RUSSIAN FOOD RETAIL OUTLOOK 2008, 4/03/2008

Eurofresh distribution,
Dec. 2008, Jan 2009



בימי מיידיקו, משרד החקלאות ופיתוח הכפר, היחידה למחקר שווקים
ת.ד. 30 בית דגן 50250, טל': 03-9485479, פקס: 03-9485810

מגמות מפתח בצריכה באירופה

א. ערך



- המחיר נמצא בראש סדר חשיבותו של הצרכן.
- איום אמיתי מצד חנויות ה **discount**, בייחוד לאור העובדה שממשיכות להתרחב באגרסיביות.
- כתוצאה מכך, כל הרשתות מציגות מחיר זהה, בצורה כזו או אחרת.
- מגוון מותגים פרטיים, קידום מכירות, הוזלות ומבצעי מכירות הופכים חשובים יותר
- גידול במכירות באמצעות האינטרנט (ASDA = 94% ממשקי הבית יכולים להיכנס לאתר הרשת, גידול של 50% בהיקף הקניות בהשוואה לרבע הראשון של 2008).

European grocery trends & forecasts, 2009



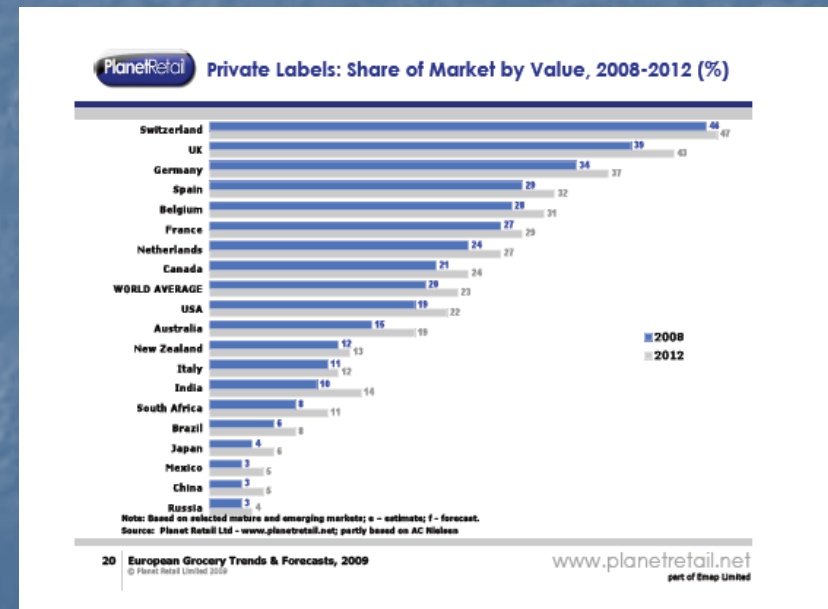
בישי פיידקין, משרד החקלאות ופיתוח הכפר, היחידה לחקר שווקים
ת.ד. 30 בית דגן 50250, טל': 03-9485479, פקס: 03-9485810

גורמים המאיצים גידול בשימוש במוותגים פרטיים:

- 8 שווקים מפותחים מאוד.
- שווקים ריכוזיים מאוד.
- ריכוז גבוה של חנויות outlet
- העדפות קמעוניים בינלאומיים
- תחרות מחירים פראית
- התרחבות חנויות ה discount

• משבר כלכלי

ב. מותגים פרטיים



European grocery trends & forecasts, 2009



בישי פיידקין, משרד החקלאות וטווח הכפר, היחידה לחקר שווקים
ת.ד. 30 בית דגן 50250, טל': 03-9485479, פקס: 03-9485810

ג. חזרה לבישול מאולתר



• הצרכנים בוחרים במוצרים מגוונים ואיכותיים

• החל מיולי תתאפשר מכירת מוצרים שונים בצורתם ברשתות

• אריזות ענק במחירי מבצע

• גידול במכירות תבלינים וצמחי תבלין

European grocery trends & forecasts, 2009



בישי פיידקוק, משרד החקלאות ופיתוח הכפר, היחידה לחקר שווקים
ת.ד. 30 בית דגן 50250, טל': 03-9485479, פקס: 03-9485810

מאפייני שיווק הירקות באירופה – ראשית 2009



- מזג אוויר חריג בחודשיים הראשונים של השנה השפיע קשות על שוק הירקות באירופה.
- מספר גדול של ימי עננות וטמפ' נמוכות במיוחד בדרום אירופה, במיוחד בספרד, צמצמו משמעותית את היבולים. הפגיעה העיקרית הייתה בעגבניות אשכול.
- בשל הרחבת גידול הפלפל באירופה לא הייתה פגיעה בכמויות המשווקות ולכן לא הייתה עליית מחירים.
- יצוא פירות וירקות טריים מהולנד הצטמצם ברבע הראשון של השנה ב-25%, בהשוואה לתקופה המקבילה אשתקד. (ירידה של 17% ביצוא לגרמניה ושל 25% ביצוא לאנגליה).





מאפייני ענף הפלפל בעולם, אפריל 2009

- כמעט 100% מהייצור הספרדי ממותג בשנים האחרונות ב ICM.
- ספרד, הולנד וישראל ממשיכות להיות 3 היצרניות העיקריות בקרב מדינות אירופה, המזרח התיכון ואפריקה (EAMA).
- בשנים האחרונות החלה מרוקו לשחק תפקיד חשוב במסחר הבינ"ל בפלפל. הגדילה את הייצור שלה כמעט פי 10 בתשע השנים האחרונות, תוך שימוש בידע ובטכנולוגיות מערביים.
- מצרים – המצטרפת החדשה למפת המסחר העולמי בפלפל. מתמודדת עם קושי ביצוא בתקופת משבר כלכלי.
- כמעט כל היצואנים בוחנים אפשרויות מכירה ברוסיה.

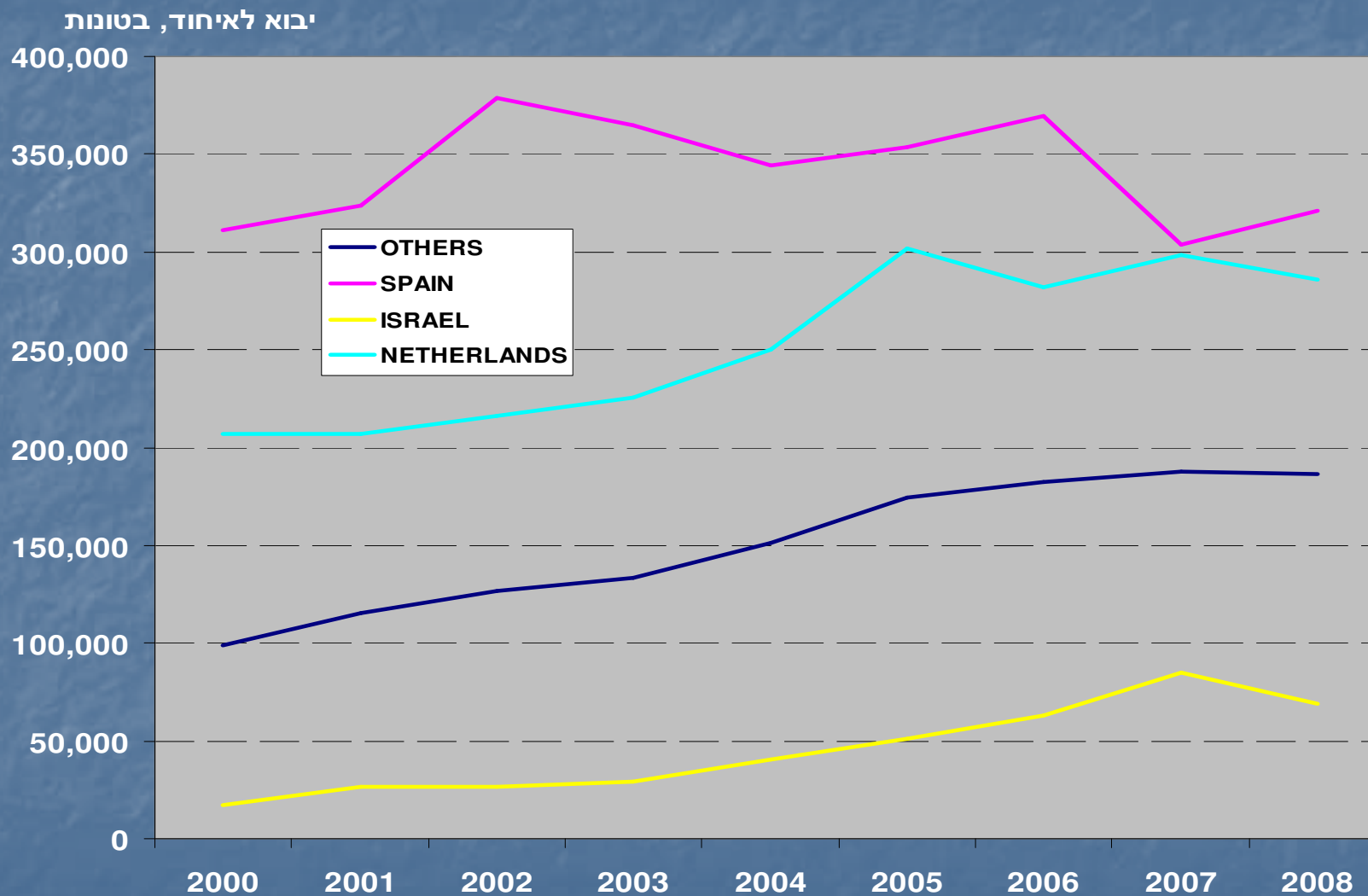
Pepperstoday, April 2009



ביצי פיידוק, משרד החקלאות ופיתוח הכפר, היחידה לחקר שנוקים
ת.ד. 30 בית דגן 50250, טל': 03-9485479, פקס: 03-9485810



התפלגות שנתית של יבוא הפלפל לארצות האיחוד האירופאי, EU-15, לפי מקורות הספקה



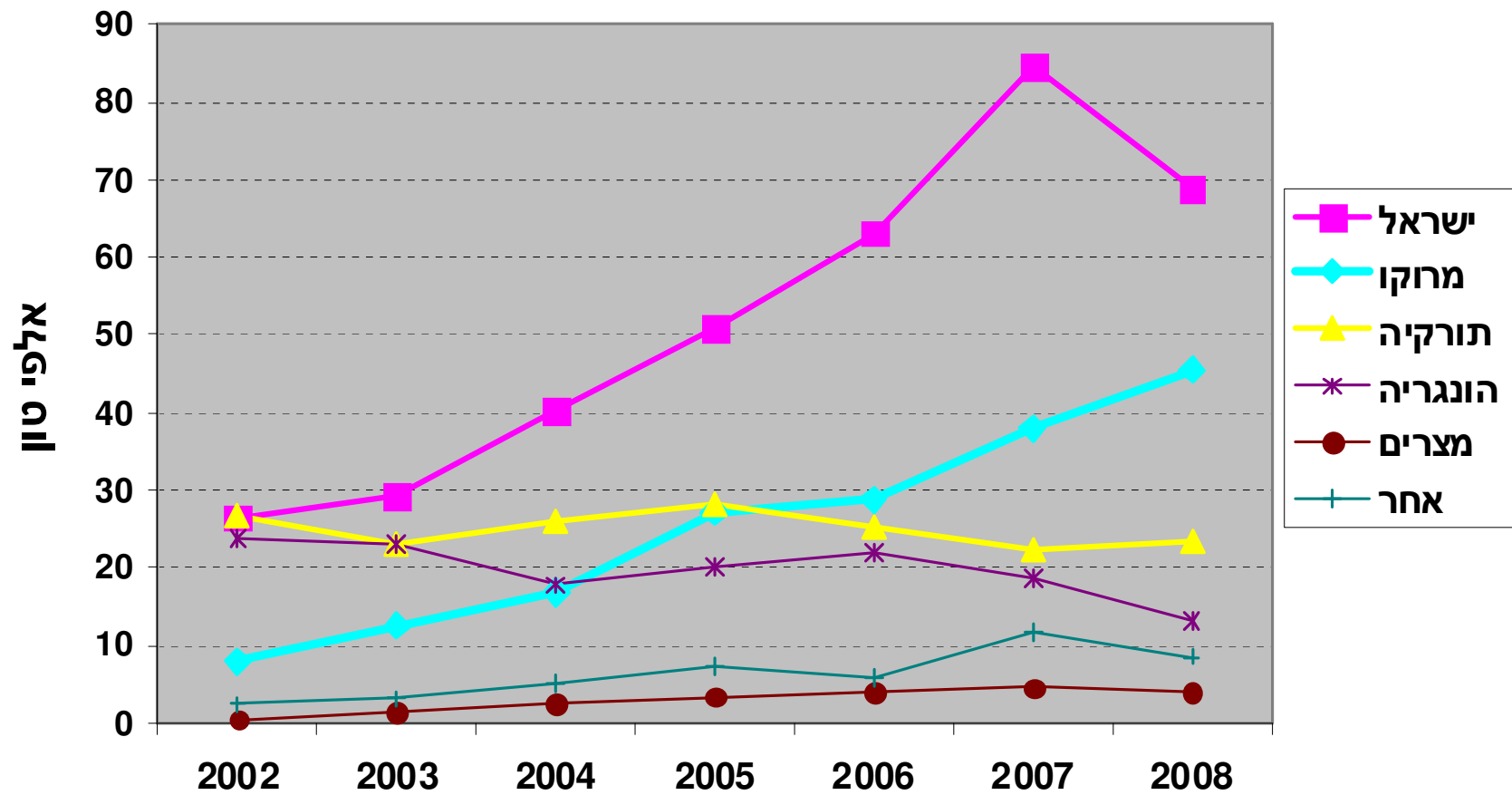
Eurostat May 2009



בישי פיידקין, משרד החקלאות ופיתוח הכפר, היחידה לחקר שווקים
ת.ד. 30 בית דגן 50250, טל': 03-9485479, פקס: 03-9485810



יבוא פלפל ל-EU15 ממדינות מחוץ ל-EU15



• עליה ביבוא ממרוקו

מקור הנתונים: Eurostat



בימי פיידיקו, משרד החקלאות ופיתוח הכפר, היחידה לחקר שווקים
ת.ד. 30 בית דגן 50250, טל': 03-9485479, פקס: 03-9485810



פלפל במרוקו:

- בשנת 2008 יוצאו 145,800 טון.
- יצור של 57,000 טון בעונת 2008-09 (עד סוף ינואר), משטח של 11.2 אלף דונם (27 אלף דונם, במקור אחר).
- עד פברואר 2009 יוצאו 35,000 טון (מעט פחות מהיצוא הישראלי באותו חודש). בעיות: הפרש גבוה בין טמפ' יום ולילה. ירידה ביבולים בשל טמפ' נמוכות בחודשים דצמבר עד פברואר. השפיעה גם על האיכות.
- אירופה – שוק היעד המרכזי: צרפת וספרד ולאחריהן הולנד, אנגליה וגרמניה.
- מתוכננת הרחבת השיווק גם לאזורים אחרים.





- כמעט כל היצוא עובר דרך נמל סנט צ'ארלס בפרפיגנאן, צרפת, מרחק 3.5 ימי תובלה מאגדיר.
- פיתוחים בנושא התובלה הימית יאפשרו גישה נוחה ליעדים נוספים.
- היצוא לרוסיה מינורי (7 ימים בשוברת קרח מאגדיר לסנט פטרסבורג).
- מעוניינים ביצוא לארה"ב בחודשים דצמבר-מרץ.
- יבול הפלפל לשנת 2009 יאוזן באמצעות כניסה למקטעי שוק חדשים (זני Kapia לגרמניה).
- מרוקו דורשת כניסה חופשית לאירופה (הצהרת ברצלונה!)



Kapia



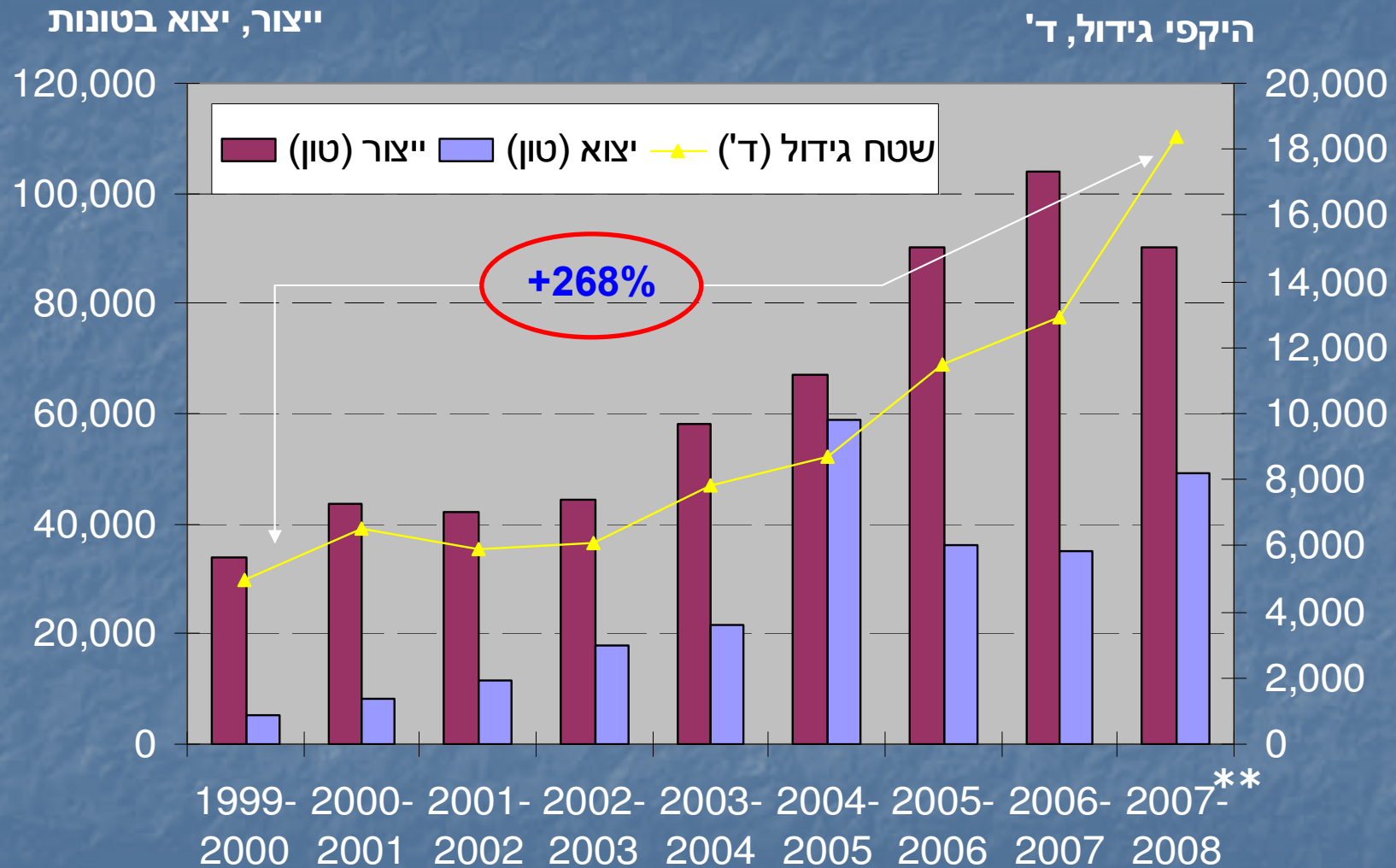


The Danish text reads:
Free Muslim
Immigration to Europe
Secret EU-deals with 10
Asian and Northafrican
countries



בישי מיידיקה, משרד החקלאות ופיתוח הכפר, היחידה לחקר שווקים
ת.ד. 30 בית דגן 50250, טל': 03-9485479, פקס: 03-9485810

מרקו: נתונים ביחס לגידול ושיווק הפלפל



** הערכה





Q. According to the latest data from Eurostat, Israel, Morocco and Egypt have significantly increased their share of the EU-bound pepper export market. Do you think they will become tough competitors?

A. They are strong suppliers of peppers, but we are confident that the market will be self-regulating. Each country has its strong and weak points. If we are able to continue to market our products at a reasonable price and to increase worldwide consumption of peppers, the pepper market can still grow. If we are not able to increase consumption, this will have consequences for those growers who are not market-focused in their approach. The location of growers is not really of relevance.

Countries like Egypt and Morocco compete within the same season. They are more of a threat to each other, since the Dutch season spans another period of the year. There are only a few weeks when we overlap.

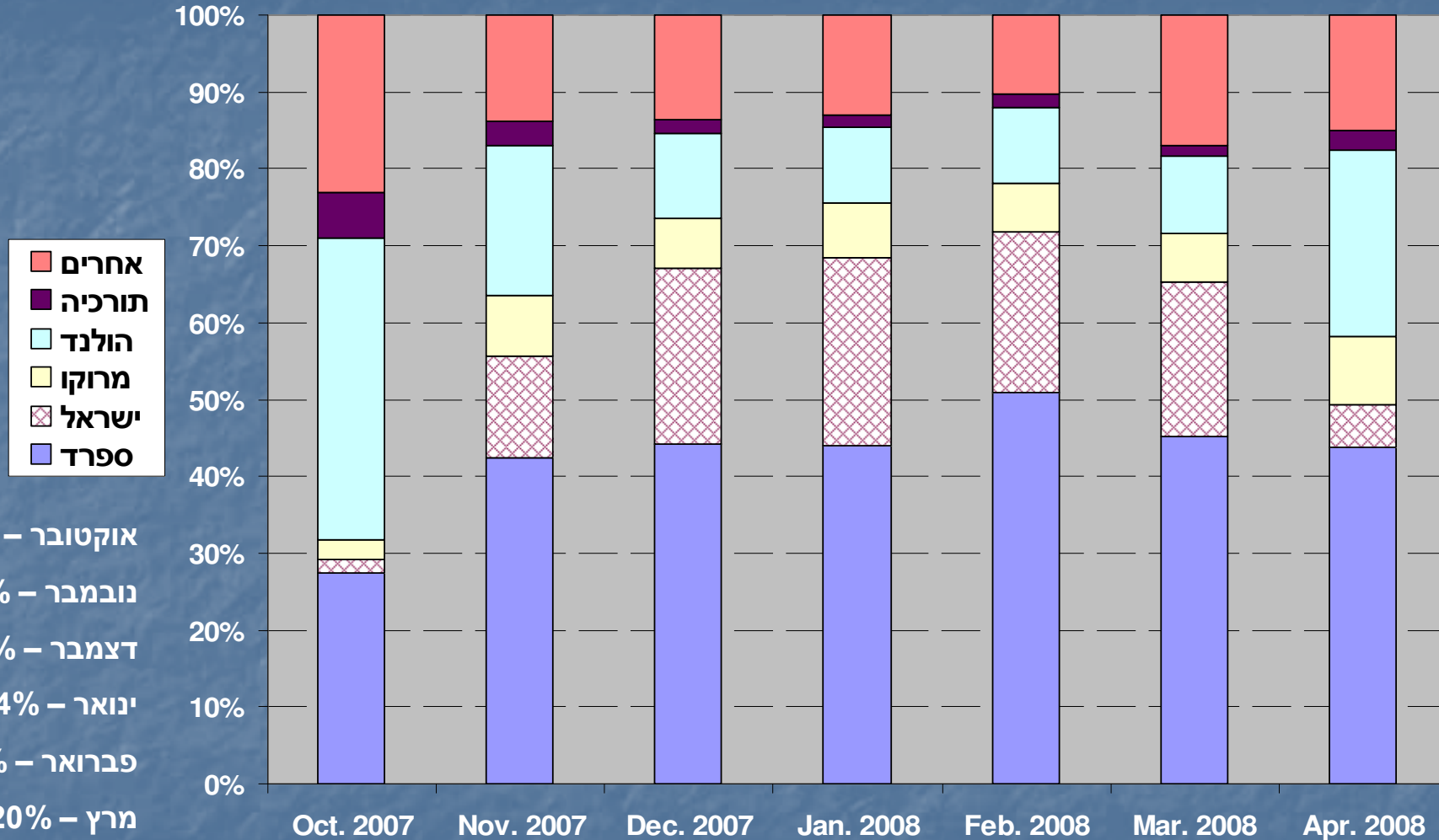


התפלגות היבוא העונתי/חודשי לארצות האיחוד האירופאי,

לפי מקורות, עונת 2007-08



החלק היחסי ביבוא ל EU -
15%,



אוקטובר – 2%
 נובמבר – 13%
 דצמבר – 23%
 ינואר – 24%
 פברואר – 21%
 מרץ – 20%
 אפריל – 6%

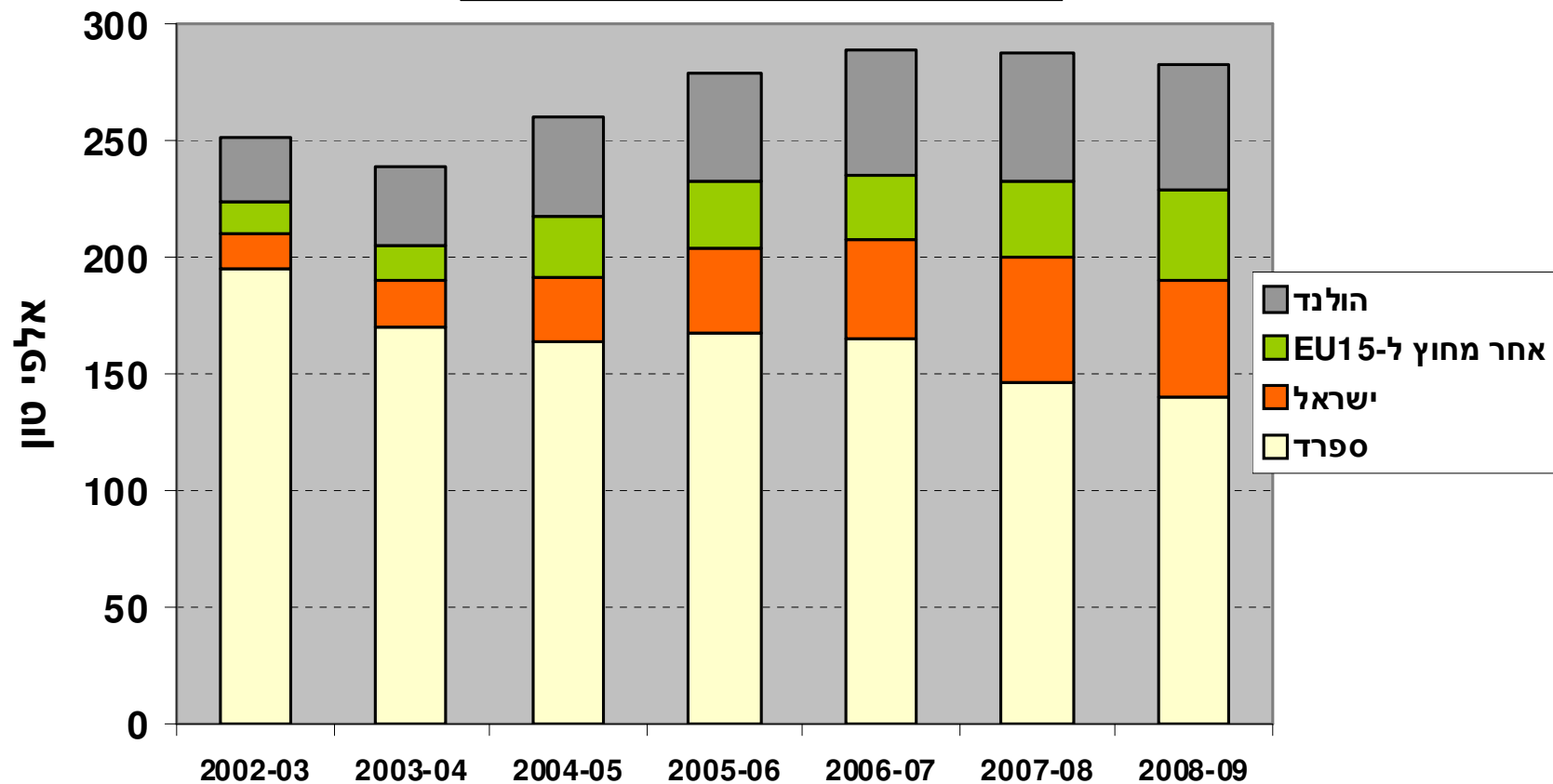
Eurostat May 2009



בישי מיידיקין, משרד החקלאות ופיתוח הכפר, היחידה לחקר שווקים
 ת.ד. 30 בית דגן 50250, טל': 03-9485479, פקס: 03-9485810



יבוא פלפל לאיחוד האירופי (EU15) בתקופת נובמבר עד פברואר



מקור הנתונים: Eurostat

• סטגנציה בכמויות המיובאות בשנים האחרונות

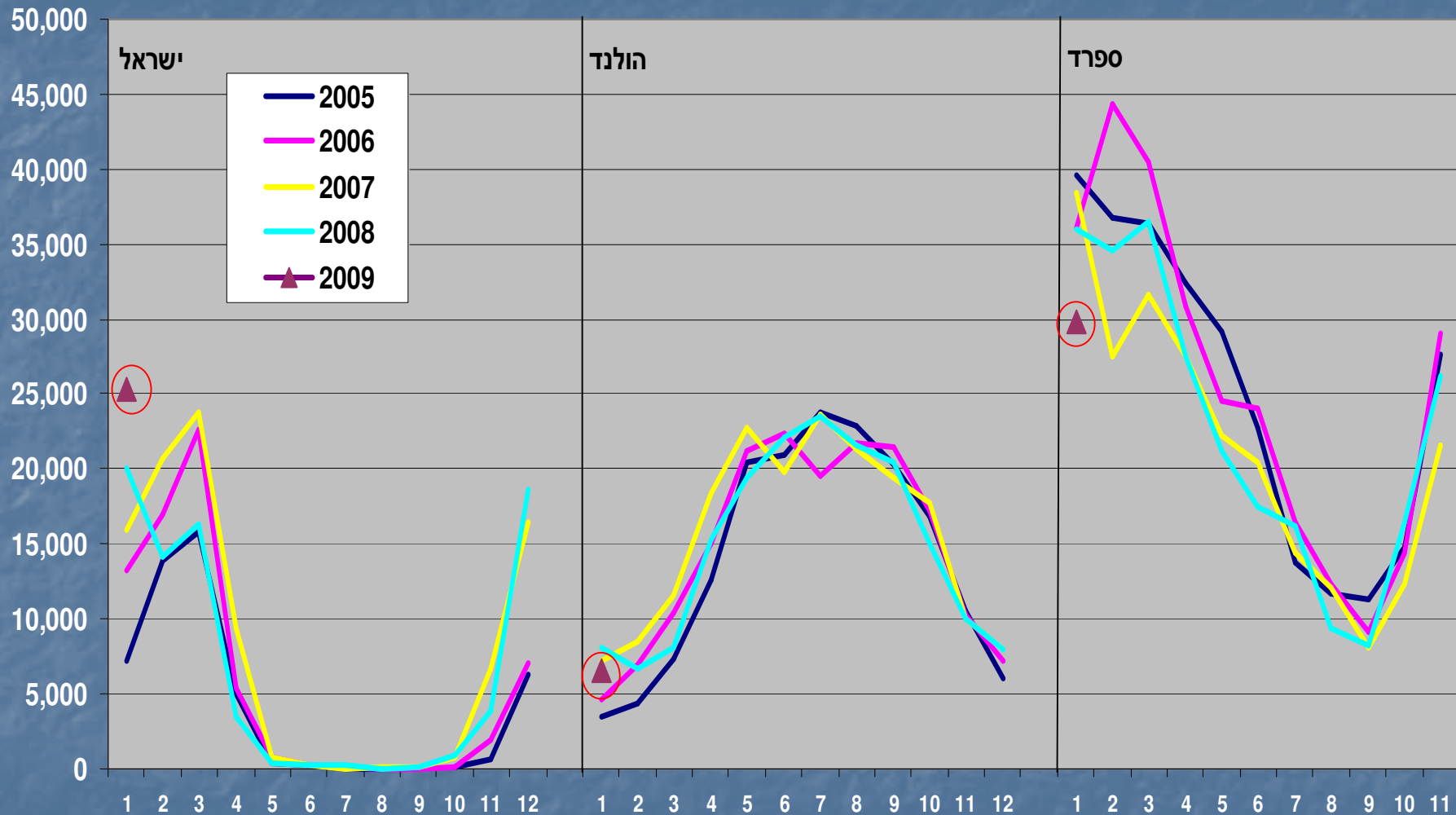


ביני פיידקין, משרד החקלאות ופיתוח הכפר, היחידה לחקר שווקים
ת.ד. 30 בית דגן 50250, טל': 03-9485479, פקס: 03-9485810



התפלגות שנתית/חודשית של היבוא לארצות האיחוד האירופאי, EU-15, לפי מקורות הספקה

היבוא החודשי, טון



Eurostat May 2009



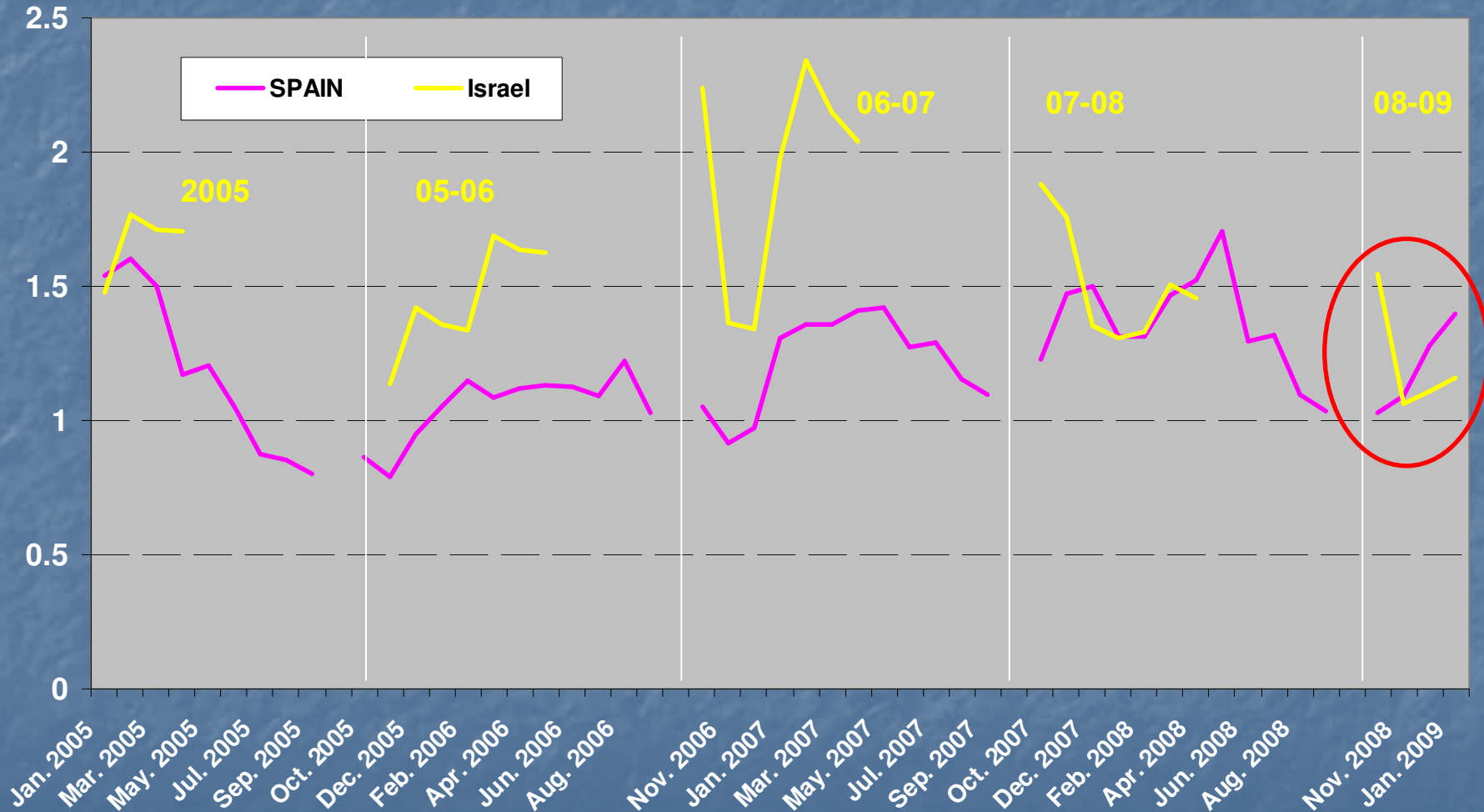
בישי פיידקין, משרד החקלאות ופיתוח הכפר, היחידה לחקר שווקים
ת.ד. 30 בית דגן 50250, טל': 03-9485479, פקס: 03-9485810



ערך היבוא (CIF), אירו לקג', של היבוא לארצות האיחוד האירופאי (EU-15)

* כולל עלות תובלה, ערך המוצר ועלות הביטוח

ערך היבוא, אירו לקג'



Eurostat, May 2009

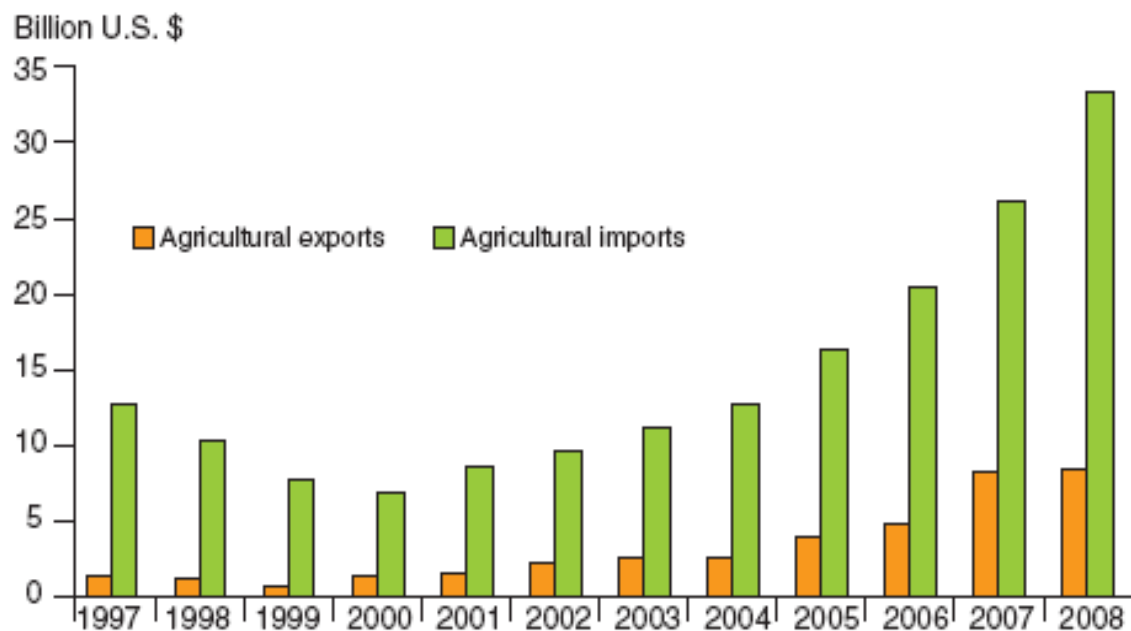


ביני פיידקין, משרד החקלאות ופיתוח הכפר, היחידה לחקר שווקים
ת.ד. 30 בית דגן 50250, טל': 03-9485479, פקס: 03-9485810

הפלת החומה היתה אמורה להצמיח משהו אחר על חורבות הקומוניזם. משהו חדש.
 משהו שונה. כל כך הרבה ציפיות היו מהקפיטליזם ומהדמוקרטיה. אך כעת לומדים
 שעבור החופש שהושג יש מחיר כבד לשלם.

מת העולם, מוסף מעריב עסקים, 14.4.2009

Figure 1
 Russian agricultural imports have grown substantially since 2000



Source: World Trade Atlas, Global Trade Information Services.



ביני פיידקין, משרד החקלאות ופיתוח הכפר, היחידה לחקר שווקים
 ת.ד. 30 בית דגן 50250, טל': 03-9485479, פקס: 03-9485810



יבוא ירקות לרוסיה, מקורות ומוצרים עיקריים

1.1.2008- 31.12.2008	1.1.2007- 31.12.2007	
189,576	123,055	פולין
97,852	57,026	הולנד
81,629	24,617	תורכיה
55,151	36,691	ספרד
45,178	28,932	בלגיה
26,843	18,556	מרוקו
23,766	15,630	צרפת
20,945	17,702	גרמניה
8,761	5,480	סין
6,685	3,875	איטליה
5,864	2,945	אירן

2008	
904,285 טון	עגבניות
285,702 טון	כרוב וכרובית
272,113 טון	מלפפון
156,000 טון	בצל
79,320 טון	תפו"א

לפי דווחי שירותי הביקורת הישראליים:

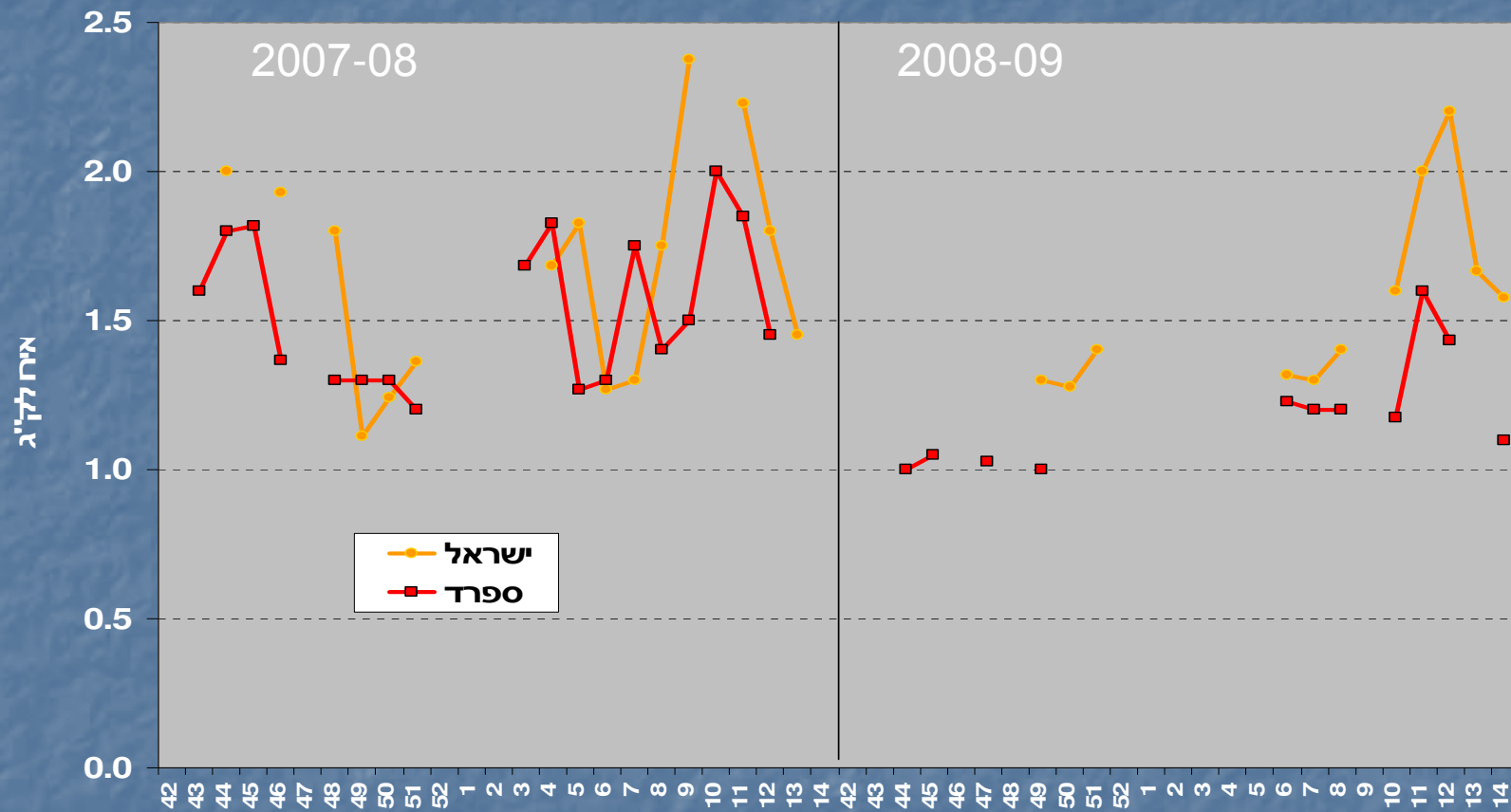
2007 – 14,770 טון

2008 – 17,121 טון





ערך FOT בשוק רוטרדם, הולנד, השוואה עונתית



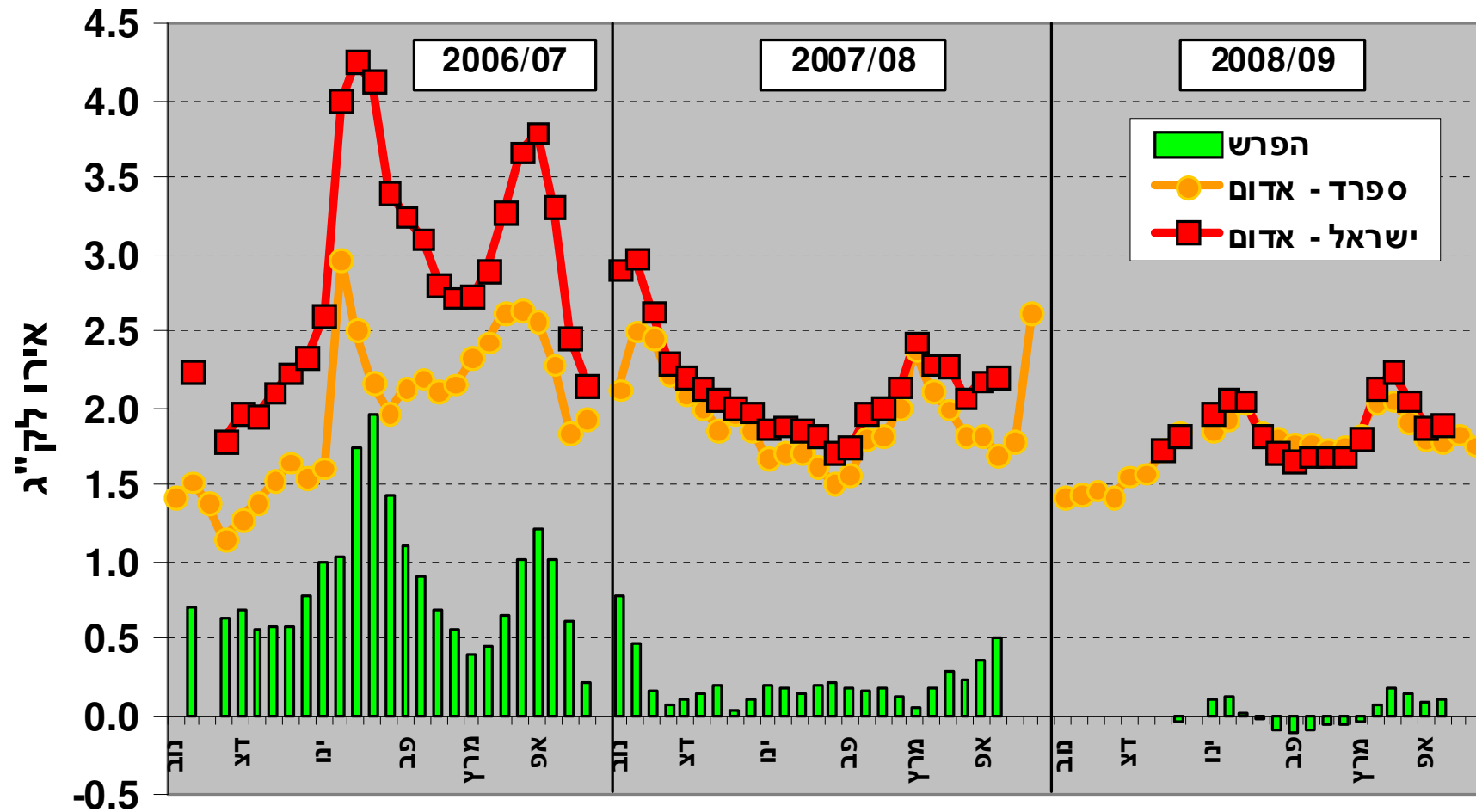
**צפי לצמצום של 10% בהיקף הענף
בהולנד, עד לשנת 2020, ולעלייה
בכמויות המיוצרות.**

Freshplaza.com



בישי פיידקי, משרד החקלאות וטווח הכפר, היחידה לחקר שווקים
ת.ד. 30 בית דגן 50250, טל': 03-9485479, פקס: 03-9485810

מחירים סיטוניים של פלפל אדום בגרמניה



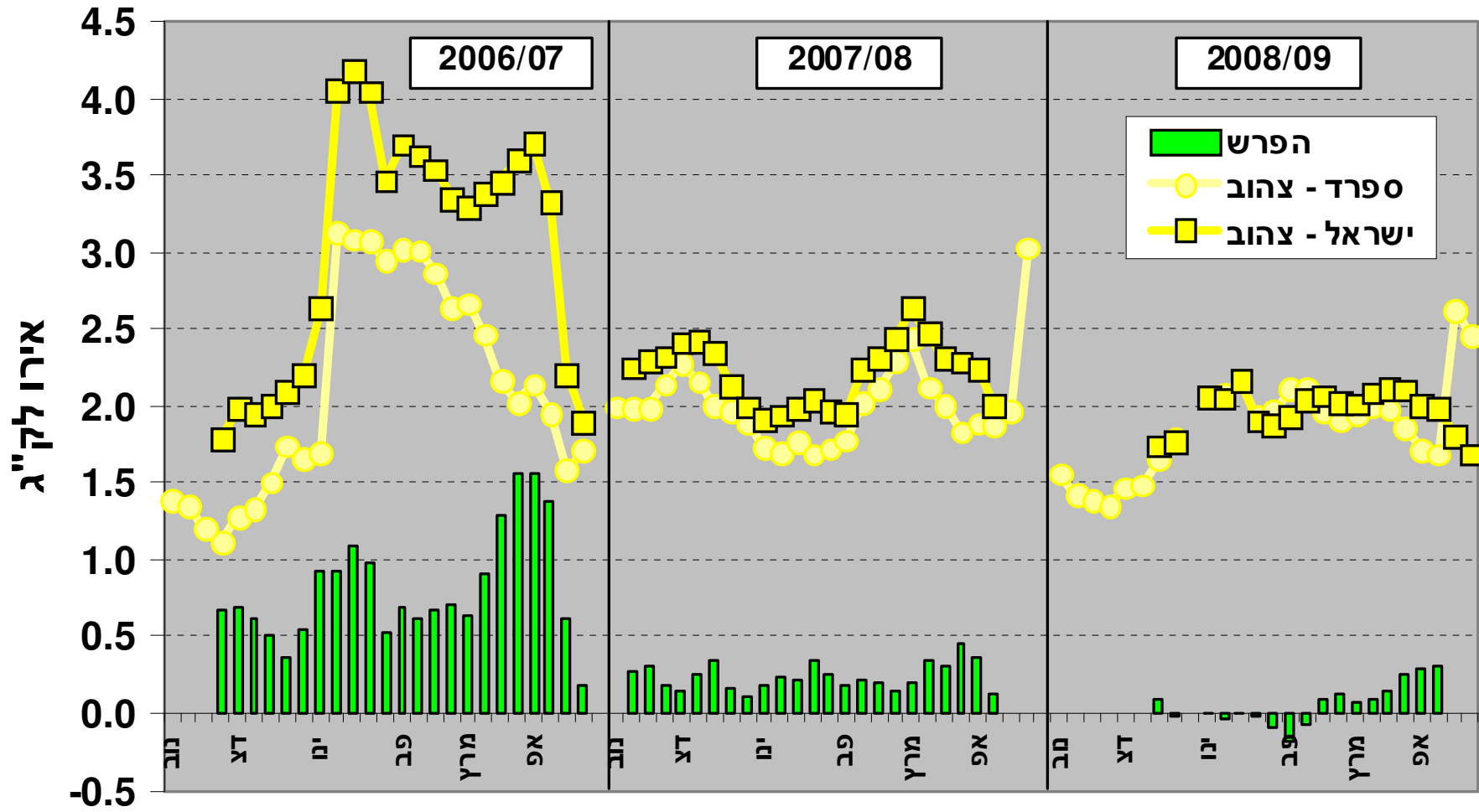
מקור הנתונים: ZMP



ביני מיידיקו, משרד החקלאות ופיתוח הכפר, היחידה לחקר שווקים
 ת.ד. 30 בית דגן 50250, טל': 03-9485479, פקס: 03-9485810



מחירים סיטוניים של פלפל צהוב בגרמניה



מקור הנתונים: ZMP



ביני מיידיקו, משרד החקלאות ופיתוח הכפר, היחידה לחקר שווקים
 ת.ד. 30 בית דגן 50250, טל': 03-9485479, פקס: 03-9485810



מחירים סיטוניים של פלפל בגרמניה, אירו לק"ג (ממוצע דצמבר-מרץ)

2008/09	2007/08	2006/07	
1.87	2.03	2.97	ישראל - אדום
1.83	1.86	2.07	ספרד - אדום
2.00	2.21	3.14	ישראל - צהוב
1.91	1.97	2.35	ספרד - צהוב
0.05	0.16	0.90	הפרש - אדום
0.09	0.24	0.79	הפרש - צהוב

↔ ירידה במחירים ב-2007/08 ו-2008/09
↔ צמצום פרמיית המחיר יחסית לפלפל מספרד

עגבניות, גזר ומלפפון
הם הירקות הפופולאריים
בגרמניה

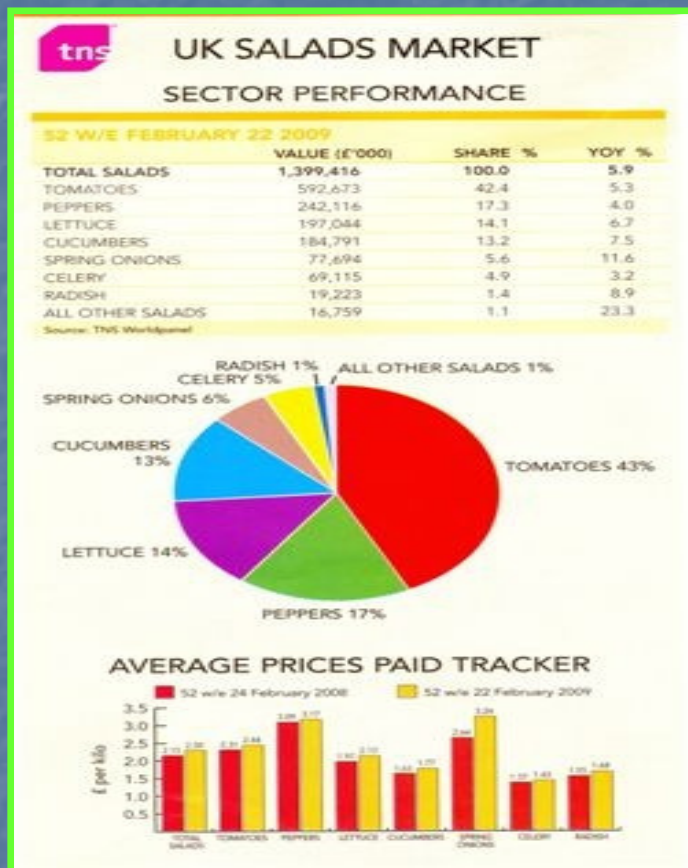
עיקר יבוא הפלפל מהולנד ומספרד:
40% מהפלפל מהולנד מיוצא לגרמניה.
יעד היצוא העיקרי של הפלפל מספרד, 24% בשנת 2008.



מקור הנתונים: ZMP



ביני פיידיק, משרד החקלאות ופיתוח הכפר, היחידה לחקר שווקים
ת.ד. 30 בית דגן 50250, טל': 03-9485479, פקס: 03-9485810



FPJ 3 April 2009

החלק היחסי, %	ערך מכירות ('000 לי"ש"ט)	סה"כ היקף השוק	% השינוי השנתי
100.0	1,399,416	סה"כ היקף השוק	5.9
42.4	592,673	עגבניות	5.3
17.3	242,116	פלפל	4.0
14.1	197,044	חסה	6.7
13.2	184,791	מלפפון	7.5
5.6	77,694	בצל ירוק	11.6
4.9	69,115	סלרי	3.2
1.4	19,223	צנון	8.9
1.1	16,759	אחרים	23.3



בישי מיידיקה, משרד החקלאות ופיתוח הכפר, היחידה לחקר שווקים
 ת.ד. 30 בית דגן 50250, טל': 03-9485479, פקס: 03-9485810



VALLEY GROWN SALADS



Seasonality

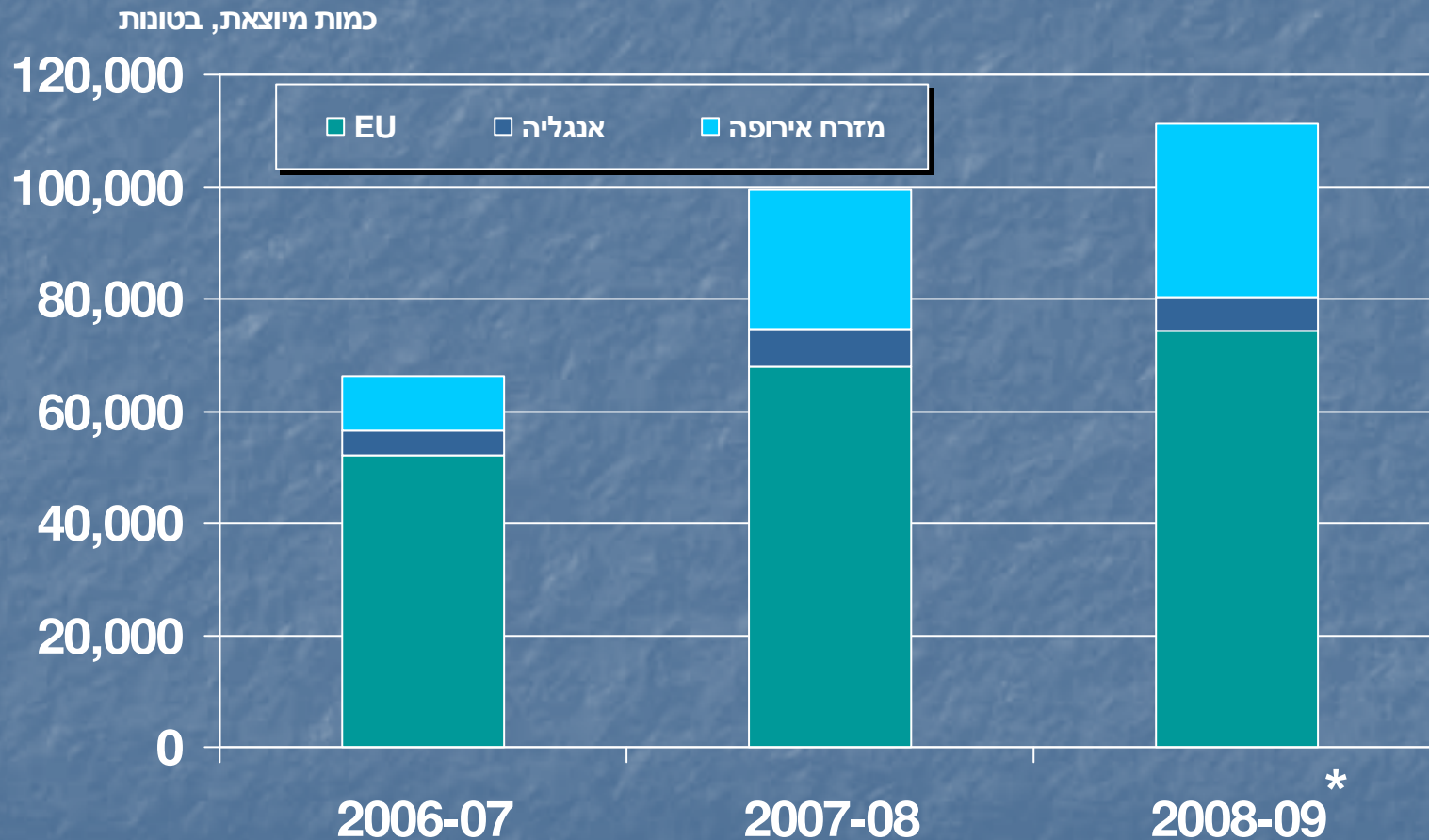
	Jan	Feb	Mar	Apr	May	Jun	Jul	Aug	Sept	Oct	Nov	Dec
Red	Spain/Israel	Spain/Israel	Spain/Israel/Engl	Engl	Engl	Engl	Engl	Engl	Engl	Engl	Engl/Spain/Israel	Spain/Israel
Yellow	Spain/Israel	Spain/Israel	Spain/Israel/Engl	Engl	Engl	Engl	Engl	Engl	Engl	Engl	Engl/Spain/Israel	Spain/Israel
Orange	Spain/Israel	Spain/Israel	Spain/Israel/Engl	Engl	Engl	Engl	Engl	Engl	Engl	Engl	Engl/Spain/Israel	Spain/Israel
Green	Spain	Spain/	Spain/Engl	Engl	Engl	Engl	Engl	Engl	Engl	Engl	Engl/Spain/Israel	Spain/Israel
Padron	NA	NA	NA	NA	NA	Spain	Spain	Spain	Spain	Spain	NA	NA



בישי מיידיקה, משרד החקלאות ופיתוח הכפר, היחידה לחקר שוקים
 ת.ד. 30 בית דגן 50250, טל': 03-9485479, פקס: 03-9485810



התפלגות יצוא הפלפל מישראל לפי יעדים



מועצת הצמחים, אגף הירקות

* נתונים חלקיים, עד וכולל ינואר 2009



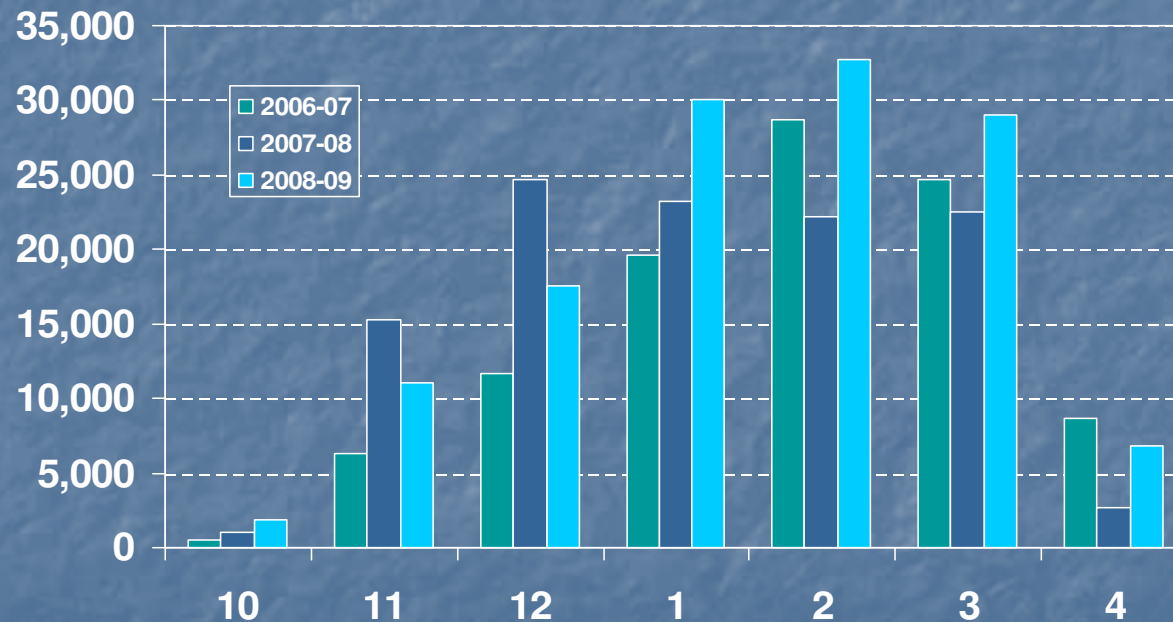
בישי פיידקי, משרד החקלאות ופיתוח הכפר, היחידה לחקר שווקים
ת.ד. 30 בית דגן 50250, טל': 03-9485479, פקס: 03-9485810



יצוא חודשי מישראל, בטונות, השוואה תלת עונתית

10	11	12	1	2	3	4	נתוני עונת 2008-09
+77%	-28%	-29%	+29%	+47%	+29%	+156%	129,000 טון, +16%

כמות חודשית
מיוצאת, בטונות



השירותים להגה"צ, משרד החקלאות



בישי פיידקו, משרד החקלאות וטווח הכפר, היחידה לחקר שווקים
ת.ד. 30 בית דגן 50250, טל': 03-9485479, פקס: 03-9485810



התפלגות עונתית, %, של הערות איכות בפלפל ליצוא

גורם האיכות	*05-06	**06-07	**07-08	***08-09
חוסר משקל	4.5	4.8	9.9	11.9
לכלוך	26.4	14.6	14.1	18.2
מכות מכניות	27.5	31.1	8.9	6.1
עוקצים	5.6	26.8	19.9	6.5
פציעות	17.3	16.3	5.2	14.3
פרי ירוק	2.6	2.2	14.7	32.7
פרי רך	8.1	2.6	23.6	10.0
רקבונות	7.9	1.5	3.7	0.2
% פסילה עונתיים	6.3	9.0	6.7	18.0

• 100% פלפל רשתות = איכות אקסטרא

** 90% איכות רשתות

*** ללא רשתות

השירותים להגה"צ, משרד החקלאות



בימי פיידקין, משרד החקלאות וטיתוח הכפר, היחידה לחקר שווקים
ת.ד. 30 בית דגן 50250, טל': 03-9485479, פקס: 03-9485810



התפלגות הערות האיכות בפלפל, 2008-09

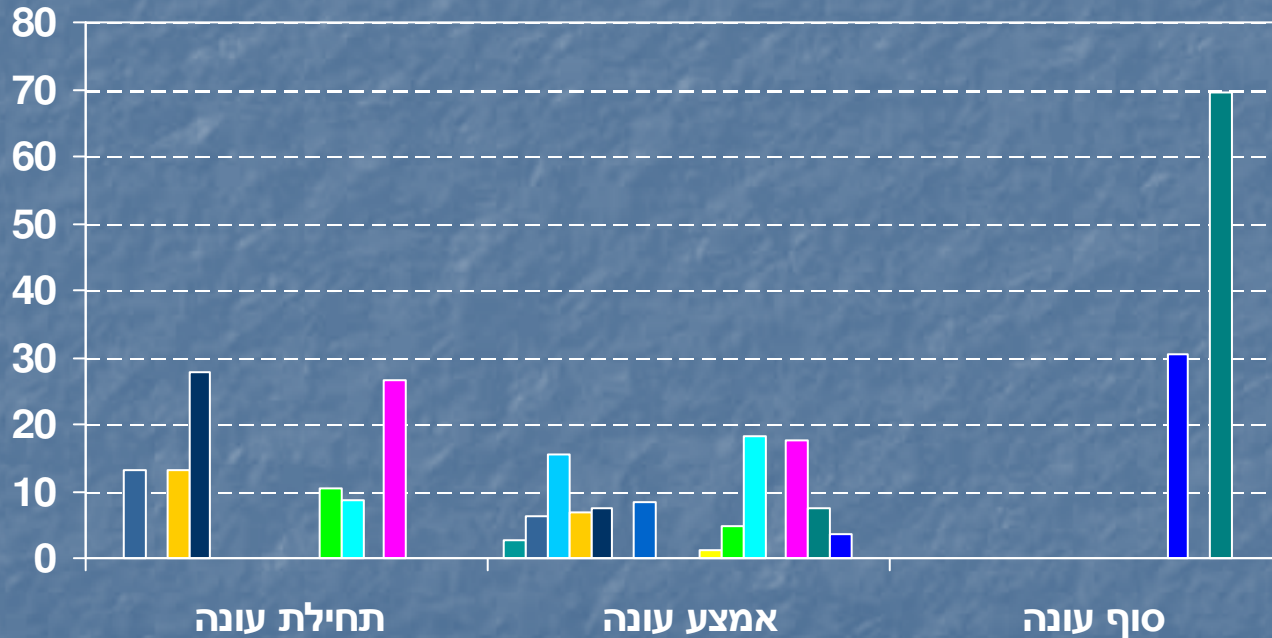
□ תחילת עונה (אמצע נובמבר עד סוף דצמבר) – 37.6%

□ אמצע עונה (תחילת ינואר עד אמצע מרץ) – 28.2%

□ סוף עונה (אמצע מרץ עד אמצע אפריל) – 57.5%

*

התפלגות ב%



- דבלן
- חוסר משקל
- לכלוך
- מכות מכניות
- מעוות
- נזקי קור
- סדקים
- סידוק פיטם
- סימני מחלה
- סריטות
- עוקצים
- פציעות
- פציעות פיטם
- צבע
- פרי רך
- צלקות
- רקבונות

השירותים להגה"צ, משרד החקלאות



בישי פיידוק, משרד החקלאות וטיתוח הכפר, היחידה לחקר שווקים
ת.ד. 30 בית דגן 50250, טל': 03-9485479, פקס: 03-9485810



א. ריבוי יצואנים: יצואני פלפל – התפלגות 2008

2 יצואנים	מעל 10,000 טון
13 יצואנים	1,001 עד 10,000 טון
21 יצואנים	100 עד 1,000 טון
11 יצואנים	פחות מ-100 טון

סה"כ 47 יצואנים





יצואנים קטנים – יתרונות/חסרונות פוטנציאליים

- חסרונות

- רשתות השיווק מעדיפות ספקים גדולים
- קושי בהספקת שירותים מסוימים / פגיעה אפשרית באיכות
- פגיעה בתדמית המשותפת לתוצרת הישראלית
- פגיעה בכח המיקוח
- יכולת מוגבלת לבניית מותג

+ יתרונות

- גמישות ומהירות תגובה
- ניצול נישות שיווקיות
- עלויות שיווק נמוכות יותר
- שליטה טובה יותר באיכות?



יתכן מאוד שהכניסה של יצואנים
נוספים תרמה להגדלת היצוא
והרחבת פרישתו

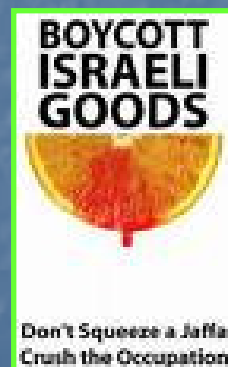
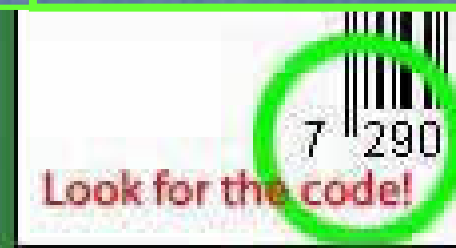


B. News and resources for the UK BDS Movement

**BOYCOTT
DIVESTMENT
SANCTIONS**

**The Non-Violent
Response to
Israeli Apartheid
and Occupation**

(חרם, שלילה, סנקציות)



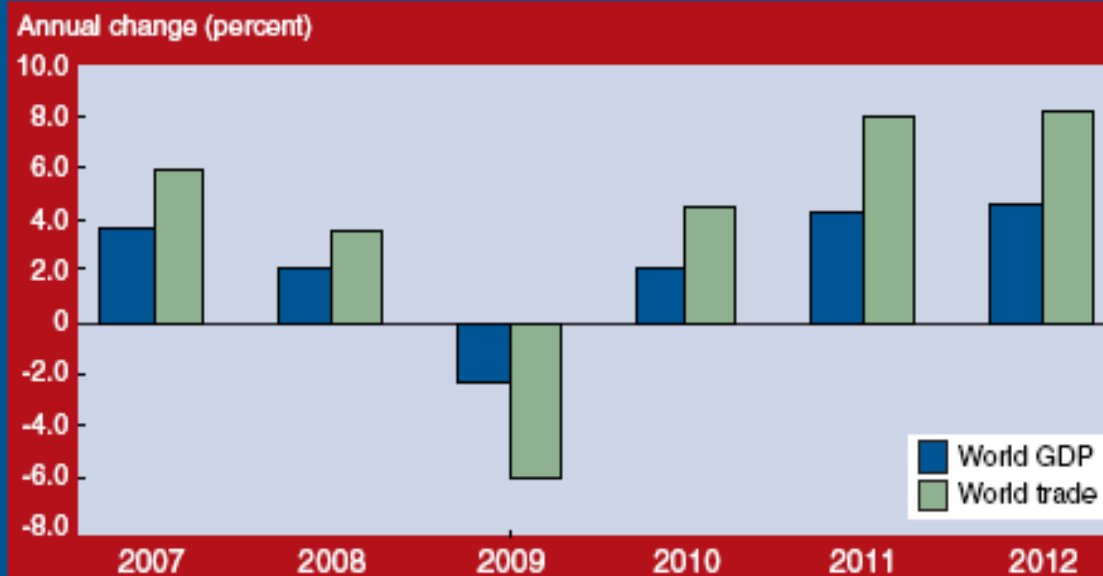
ביני מיידיקה, משרד החקלאות ופיתוח הכפר, היחידה לחקר שווקים
ת.ד. 30 בית דגן 50250, טל': 03-9485479, פקס: 03-9485810

ג. התפלגות הביקוש לצבעים בשוק האנגלי, %

40%	אדום
30%	ירוק
20%	כתום
10%	צהוב



World growth and trade expected to rebound starting in 2010



Source: USDA, Economic Research Service, using data from Oxford Economics.

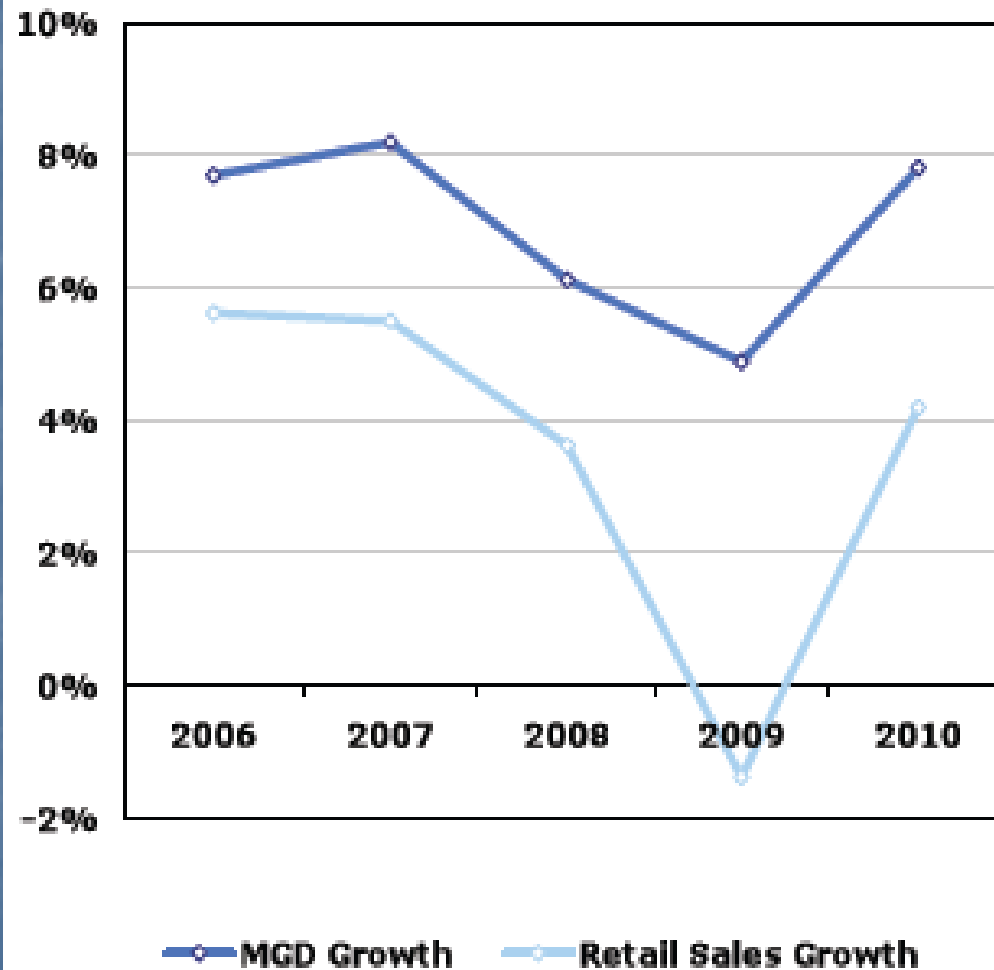


בימי מיידיקו, משרד החקלאות ופיתוח הכפר, היחידה לחקר שווקים
ת.ד. 30 בית דגן 50250, טל': 03-9485479, פקס: 03-9485810

MGD=Modern Grocery
Distribution

European grocery trends & forecasts, 2009

Europe: MGD Vs Retail Sales, 2006-2010



ביני מיידיק, משרד החקלאות ופיתוח הכפר, היחידה לחקר שווקים
ת.ד. 30 בית דגן 50250, טל': 03-9485479, פקס: 03-9485810