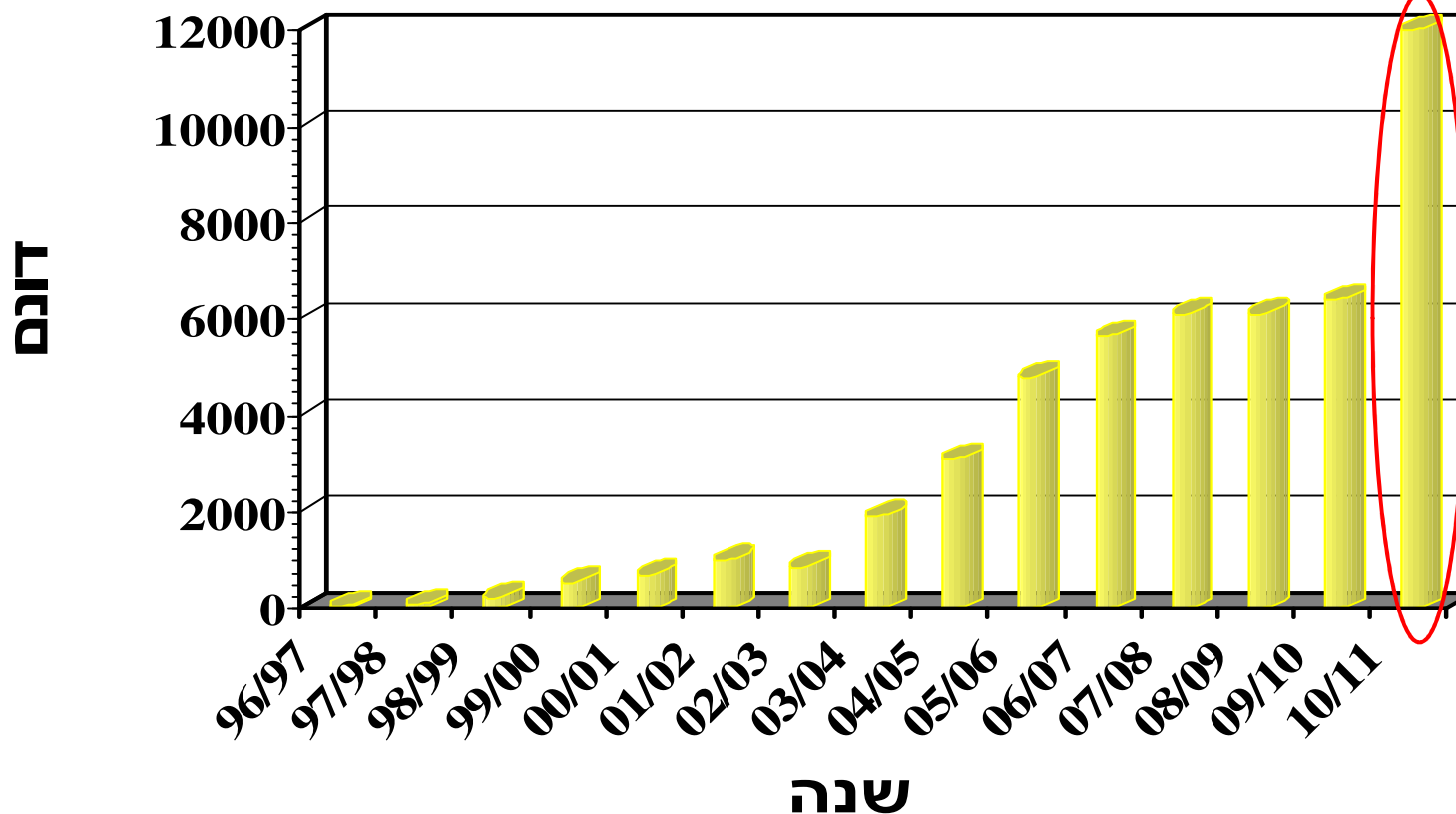


”שטחים מתים” במעבר כל הערבה להדברה ביולוגית ומשולבת בפלפל-בתי צמיחה

הרצאה בסיכום עונת פלפל בערבה 27 במאי 2010

שמעון שטיינברג, משה כהן וצוות שרות השדה
ביו-בי שדה אליהו בע”מ

הדברה ביולוגית/משולבת בפלפל בתי- צמיחה בערבה. התפתחות עם השנים



www.biobee.com

בעונת 2010/11 – כ 70% מכלל שטח הפלפל בערבה, יטופל ביולוגי-משולב

- כנימת עש הטבק בראשית העונה
- יישום תכשירי imidacloprid בראשית העונה
- אקרית עיוותים והטיפול בה בראשית העונה
- רכנף חיוור
- קמחית הסולניים

כנימת עש הטבק בראשית העונה





- התקפות קשות בשבועות הראשונים לאחר השתילה
- "ניקוי כימי" – יעילותו מוגבלת. דוחה פיזור מועילים
- סניטציה בין העונות – קריטית!
- אקרית הסבירסקי. אויב טבעי יעיל אך עם מגבלות

קו" של אקרית סבירסקי בצידו התחתון של עלה פלפל





www.biobee.com

@WUR Glastuinbouw



יישום תכשירי imidacloprid 'קונפידור' (ודומיו) בראשית העונה



- כשבועיים לאחר השתילה, מניעה לכנימות עלה
- מינון גבוה מהמומלץ (במכוון או שלא במכוון)
- דחייה משמעותית בהתבססות האוריוס
- יישום קפדני של המגדלים עפ"י ההמלצות
- מעקב צמוד של שרות השדה
- הטיפול הפך מהכרחי לאופציונלי



אקרית עיוותים והטיפול בה בראשית העונה





- חודש ראשון משתילה, טיפול בחמרים "חריפים"
- חודש שני משתילה, טיפול בתכשירי גפרית למיניהם
- כשלון ביישום הגפרית < חזרה ל- "חריפים"
- יישום קפדני של המגדלים את תכשירי הגפרית
- מעקב צמוד של שרות השדה
- אקרית סבירסקי יעילה רק כאשר מבוססת היטב

◀ **הרכנף החיוור. מזיק משני שהרים ראש**

בוגר



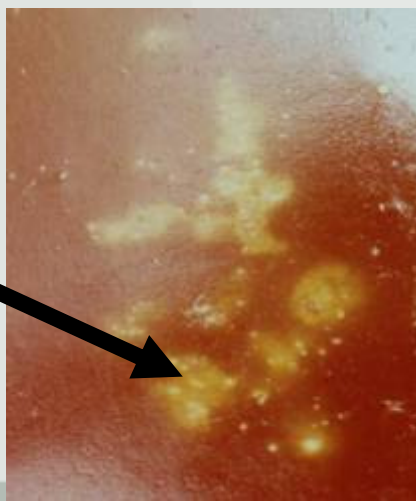
נימפה I



נימפה III



נזק - פרי אדום



נזק - פרי צהוב



www.biobee.com



- חודר למבנה - בהחלפת כיסויים, גמלון אשר "עף"
- תגובה כימית בלבד. לחלוטין לא סלקטיבית!
- מבנה סגור ומוקפד
- התלבטות אמיתית – נזק מול תועלת



www.biobee.com

התמונות באדיבות פרופ' מנדל וחוברין

ביו-בי והטבע עובדים בשבילך



- מקור אילוח – מצע, משתלה, עשבייה
- תגובה כימית לא יעילה ולא סלקטיבית
- הקפדה על סניטציה – כלי ראשון במעלה
- חיטוי קרקע – להקפיד על השוליים
- הדברה ביולוגית באופק. יש תקווה!

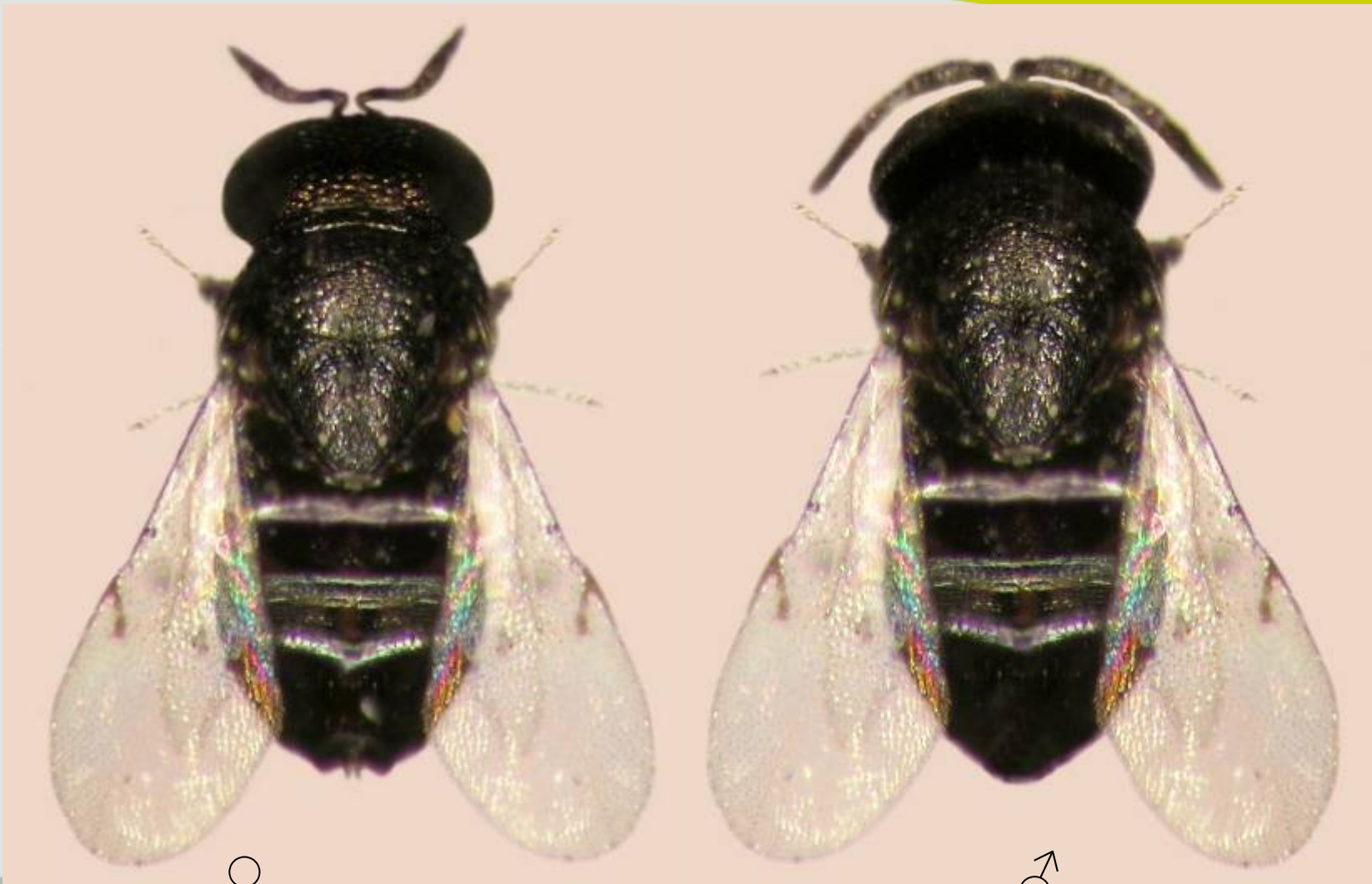
גומא הפקעים



קייצת



טפיל לקמחית הסולניים - *Aenasius phenacocci* <

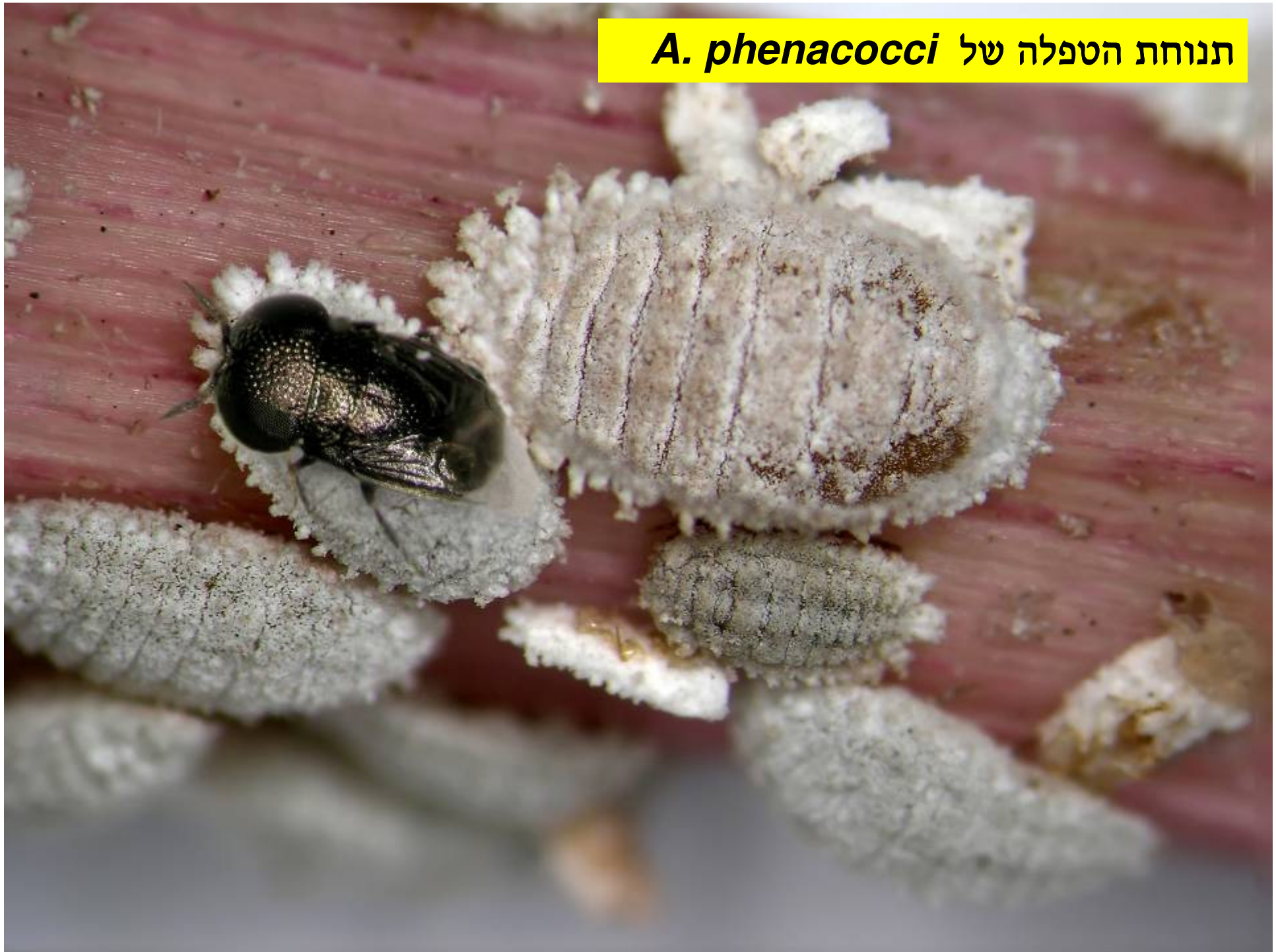


www.biobee.com

ביו-בי זהטבע עוודים בשבילך ♀

♂

תנוחת הטפלה של *A. phenacocci*





מומיות (חנוטים) של קמחית הסולניים מוטפלת



תנועה רבה