

פיתוח מדדים לקטיף פרי ירוק

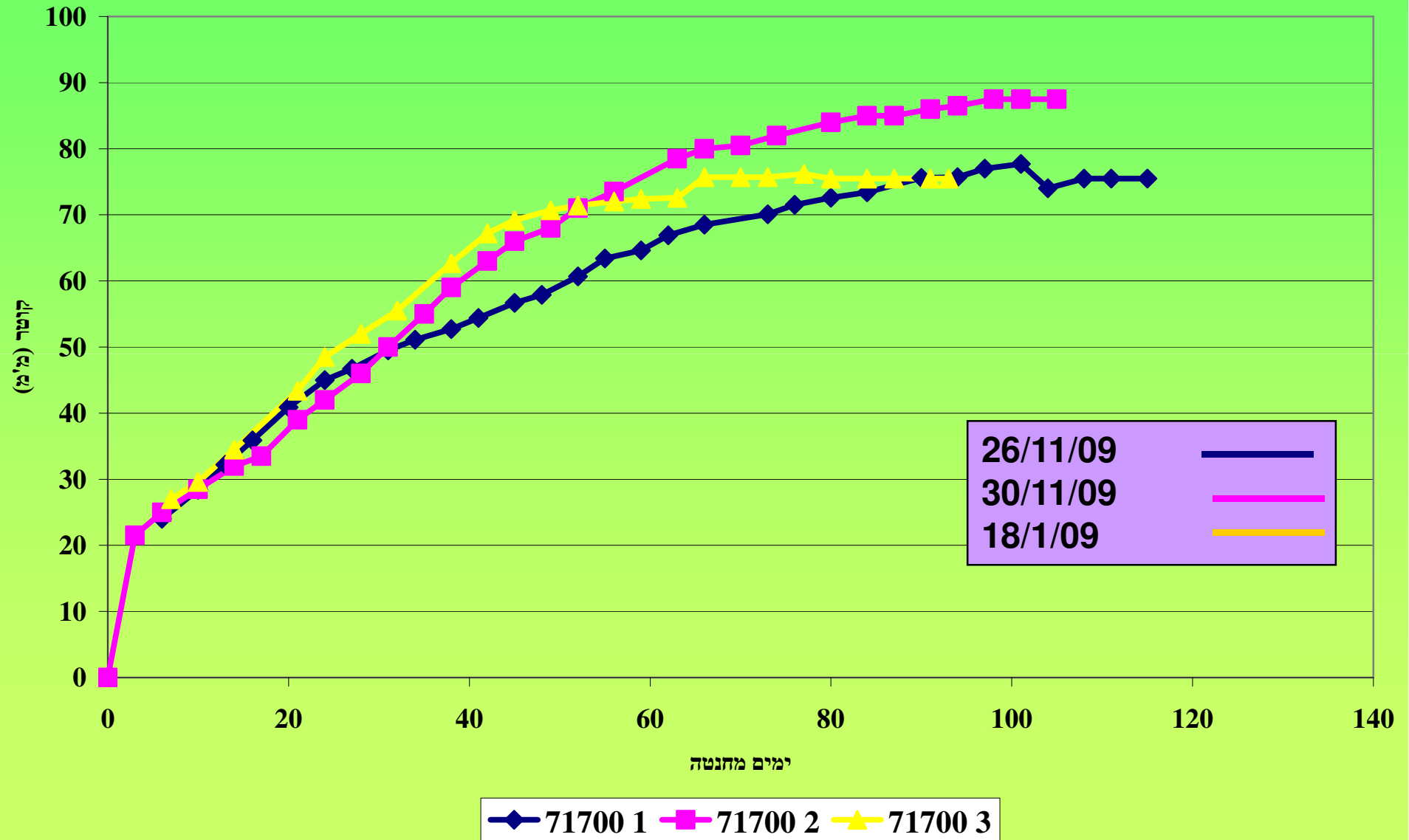
סיכום עונת פלפל בערבה, 27 במאי 2010

רמי גולן, סוואטלנה גוגיו, אנדראה אנצמן – מו"פ ערבה תיכונה וצפונית

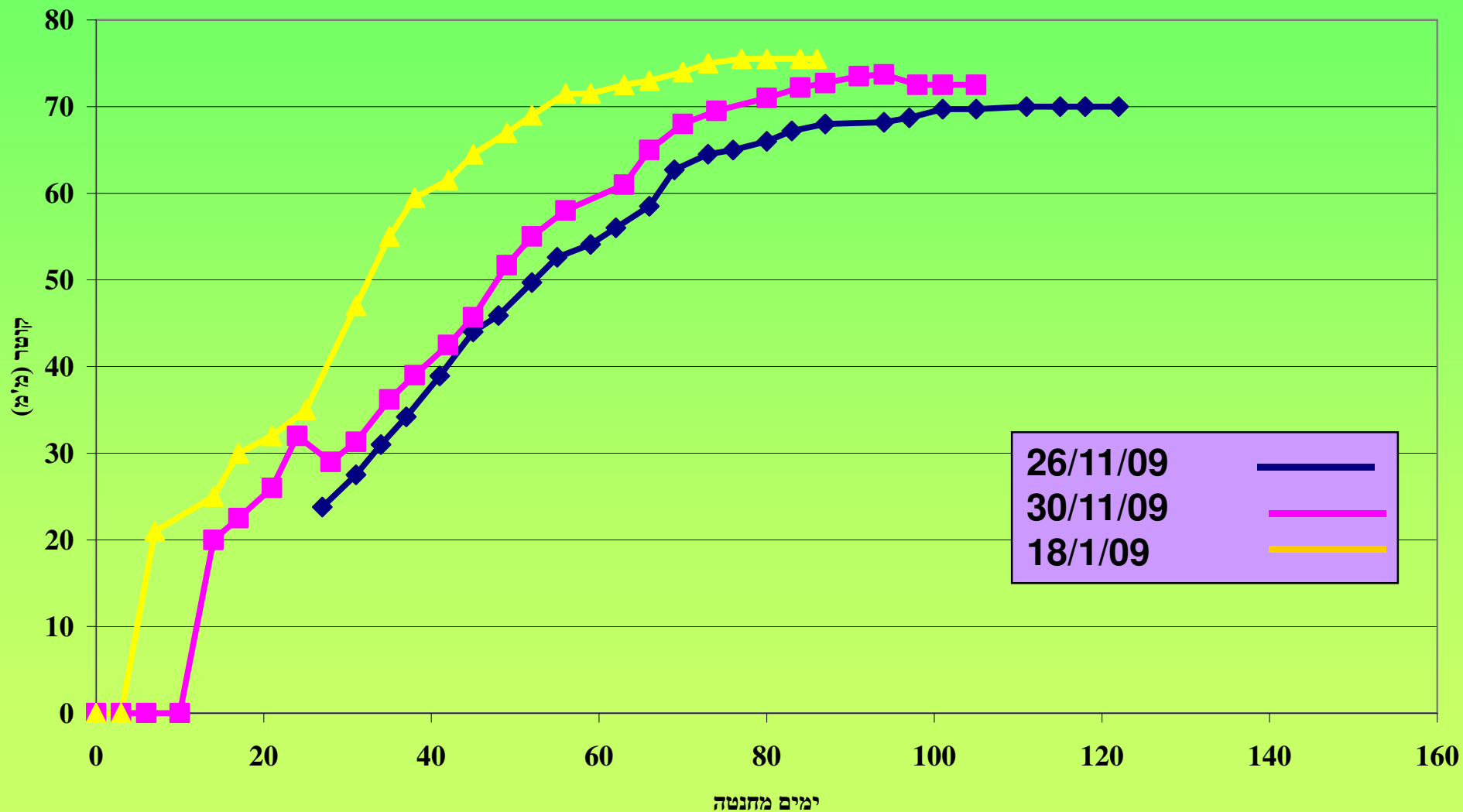
שיטות

בפלפל בבית רשת שתילת 20/8/2009 המיועד לקטיף ירוק מהזנים 88, 71800, ופלפל חום זן 71700 סומנו חנטים ב-3 מועדים 26/11/09, 30/11/09, 18/1/10. קוטר הפרי נמדד על השיח באמצעות מד קוטר פעמיים בשבוע עד להגיעו לקוטר הסופי. חלק מהפרי המסומן נקטף לפני ההגעה לגודל המקסי' וחלק נקטף לאחר מכן. הפרי המסומן עבר בדיקות איכות לאחר שהיה של 17 ימים ב-7 מ.צ. 96% לחות ו-3 ימים ב-20 מ.צ. הבדיקות כללו ציון למוצקות (1-5) 2 – פרי זקן. והערכת התפתחות צבע צהוב (0-5).

קוטר הזן החום 71700 כתלות בתקופת החנטה

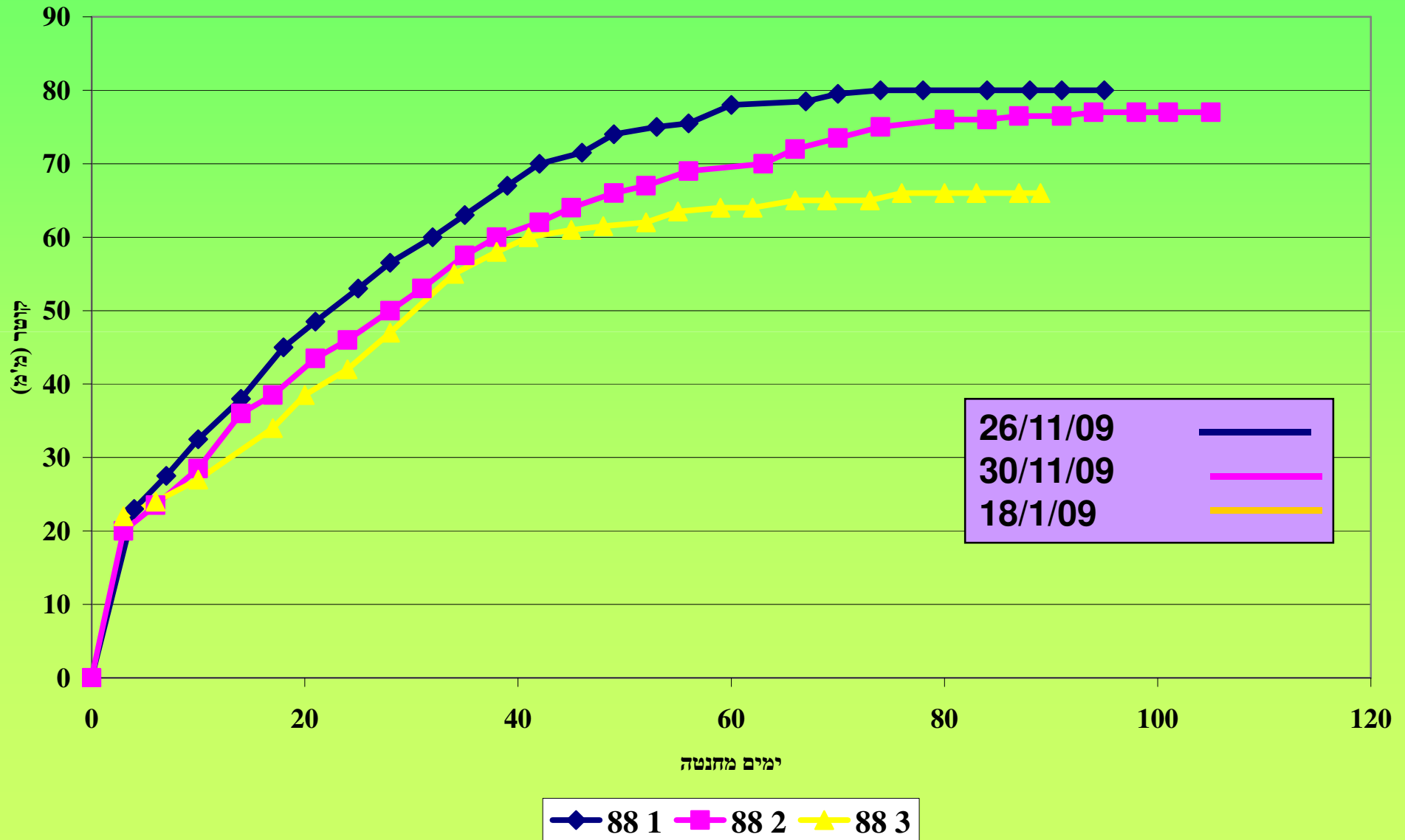


קוטר הזן הירוק 71800 כתלות בתקופת החנטה



71800 1 (dark blue diamonds) 71800 2 (magenta squares) 71800 3 (yellow triangles)

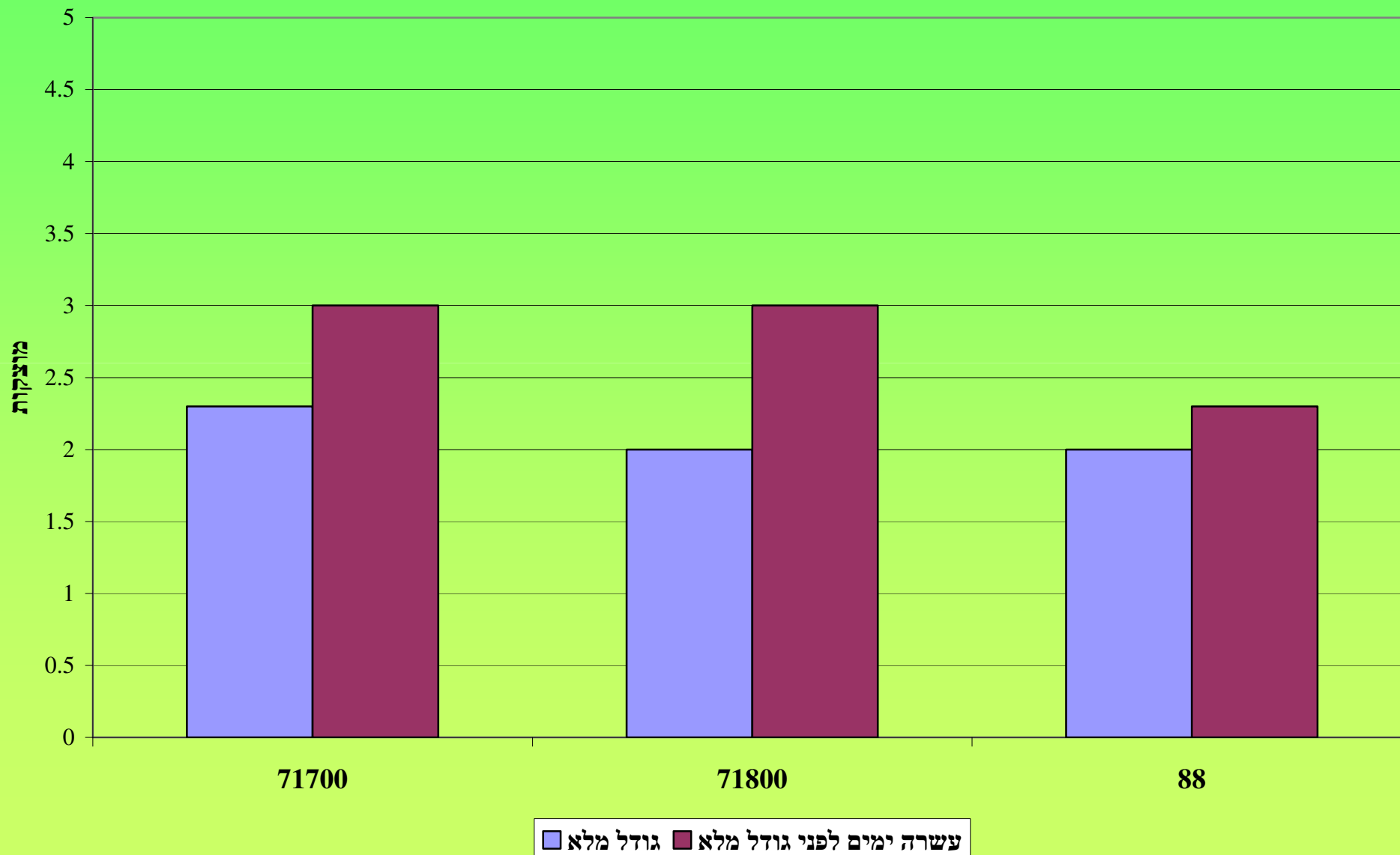
קוטר הזן הירוק 88 כתלות בתקופת החנטה



מספר הימים לגודל פרי מלא כתלות בתאריך החנטה

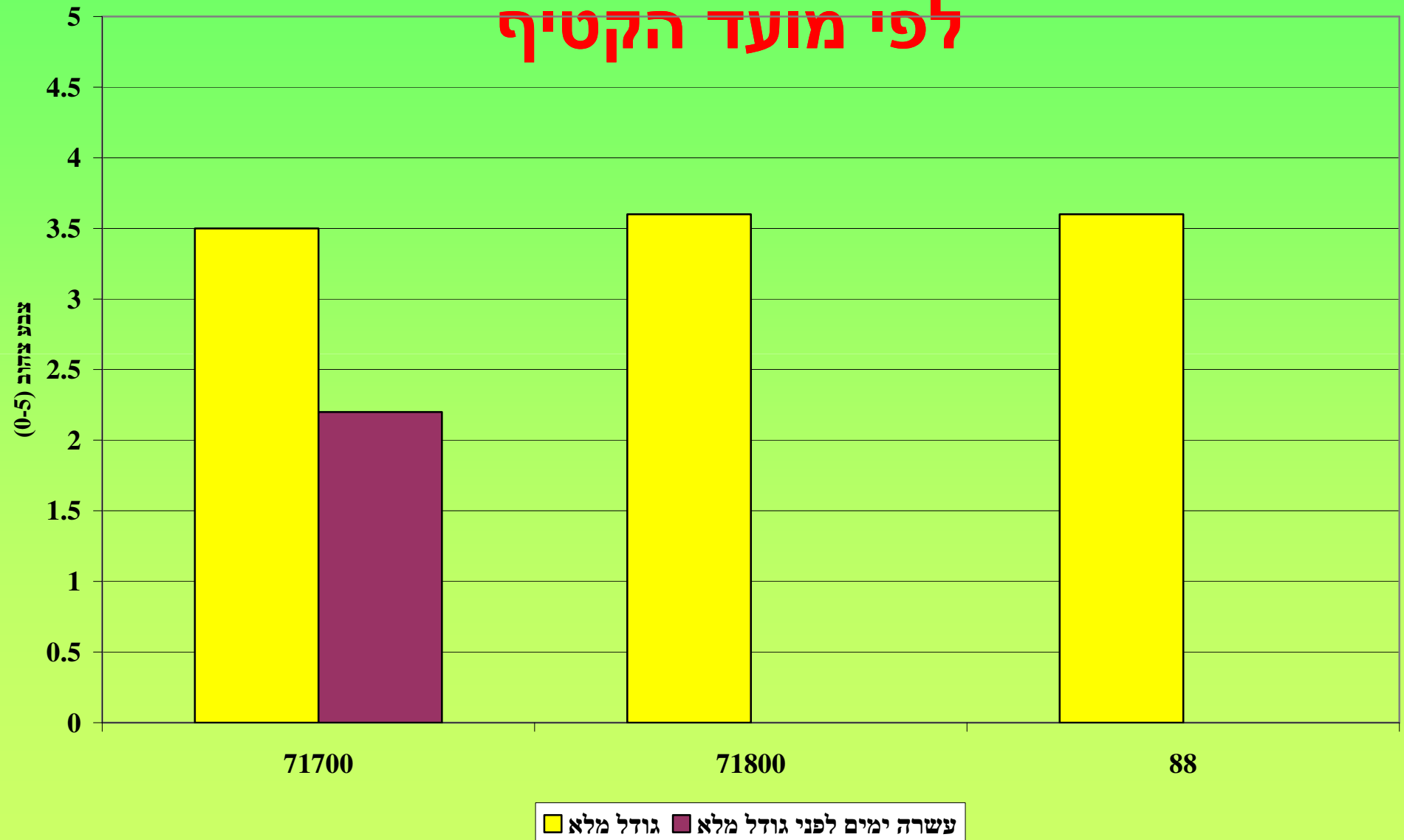
18/01/2010	30/11/2009	26/11/2009	צבע	זן
77	122	105	ירוק	71800
70	101	108	חום	71700
66	80	74	ירוק	88

מוצקות הפרי לפי מועד הקטיף



התפתחות צבע צהוב על הפרי

לפי מועד הקטיף



• בדיקות האיכות (לאחר 3+17) של פרי
שהגיע למלא גודלו מראות ירידה בחיי מדף
והתפתחות צבע צהוב.

• לכן, יש לקטוף את הפרי הירוק לפני הגיעו
למלוא גודלו.

• ההמלצה יכולה להיות היום לקטוף 10 ימים
לפני שהפרי הירוק מגיע לשיא גודלו וזאת
בכדי להקטין את הירידה במוצקות,
והתפתחות צבע צהוב.

• קטיף מקדם יותר יביא להורדת קוטר הפרי

את הפרי המתאים לקטיף ניתן לאתר בשתי דרכים:

1. באמצעות מדידת קוטר ממוצע של קומת קטיף בהתייחס לתקופת החנטה.

2. ספירת ימים מתקופת החנטה של קומת הפרי.

דוגמא 1:

מס ימים מומלץ

18/1/10	30/11/09	26/11/09	צבע	זן
57	102	85	ירוק	71800
50	81	88	חום	71700
46	60	54	ירוק	88

דוגמא 2:

קוטר מומלץ

18/1/10	30/11/09	26/11/09	צבע	זן
72	74	68	ירוק	71800
71	84	74	חום	71700
61	70	75	ירוק	88

סיכום

- את הפרי הירוק ניתן לקטוף או לפי מדידת קוטר או לפי ספירת ימים מחנטה.
- מס הימים וקוטר הפרי תלויים בתקופה ובזן.
- יש לבנות טבלאות קטיף לפי תקופות לזנים השונים כפי שקיימות טבלאות כאלה בפרי הדר.
- קטיף מעבר להמלצות הללו יביא לשווק פרי בעל חיי מדף קצרים מאוד ובעל גוון צהוב.

תודה על ההקשבה