

סיכום עונת 2009/2010 פלפל אורגני

הרצאה בסיכום עונת פלפל בערבה 27 מאי 2010



און חן

**...” מגדל דבורים לא
יציב כאן כוורותיו אך
בני האדם מפיקים דבש
מן המדבר והוא מתוק
מכל...”**



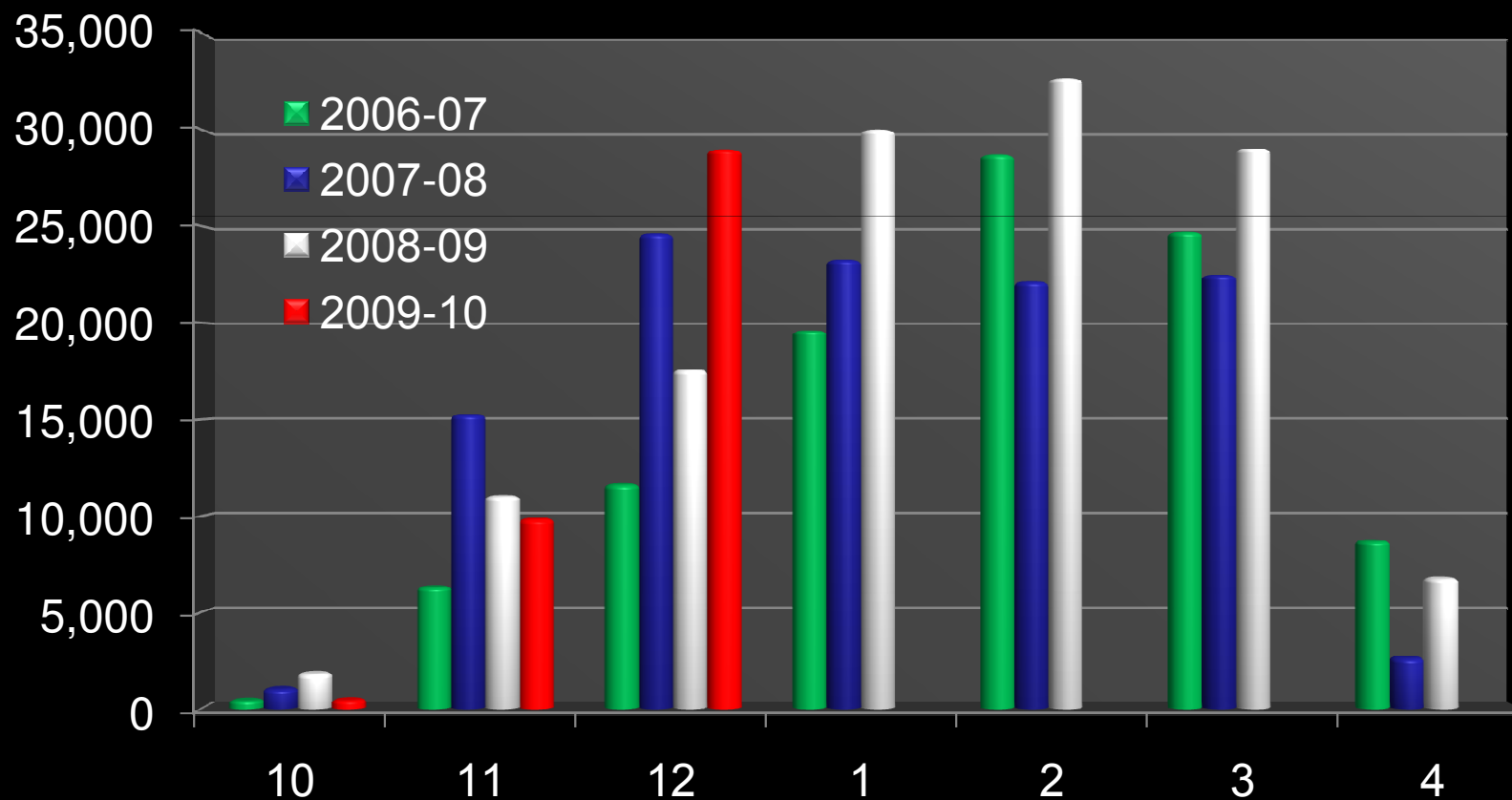
ראשי פרקים:

- השוק למוצרים אורגנים באירופה התאוששות ?
- פלפל אורגני מישראל כמויות , תקופות ומחירים
- ירידה בשער היורו ומשמעותה
- מזג אוויר קיצוני – אתגר לוגיסטי
- ערעור האמינות של המוצר האורגני מישראל
- המלצות לעונת 2010 – 2011



סה"כ יצוא פלפל מישראל, השוואה עונתית

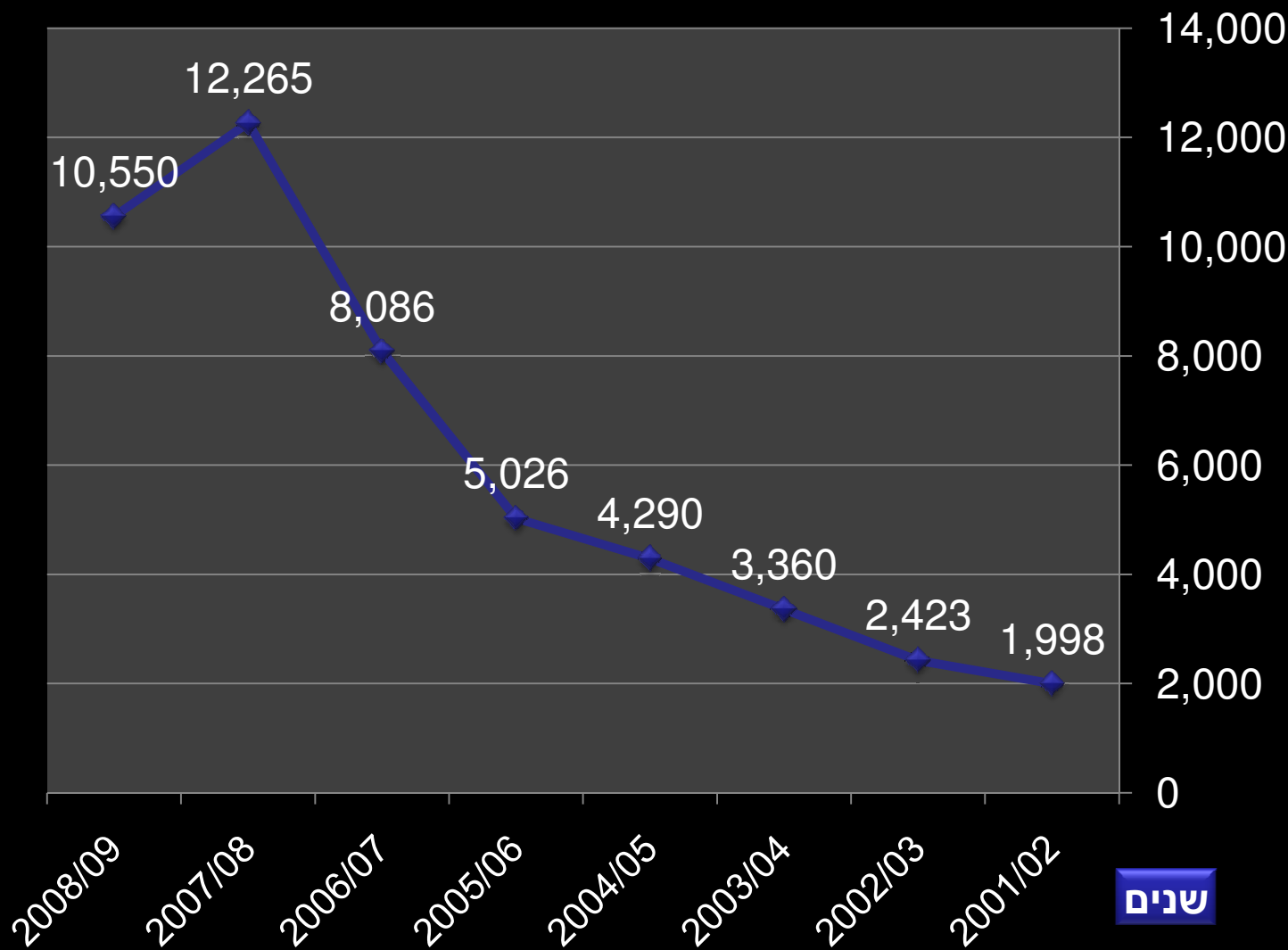
כמות חודשית
מיוצאת, בטונות



מקור: השירותים להגה"צ, משרד החקלאות

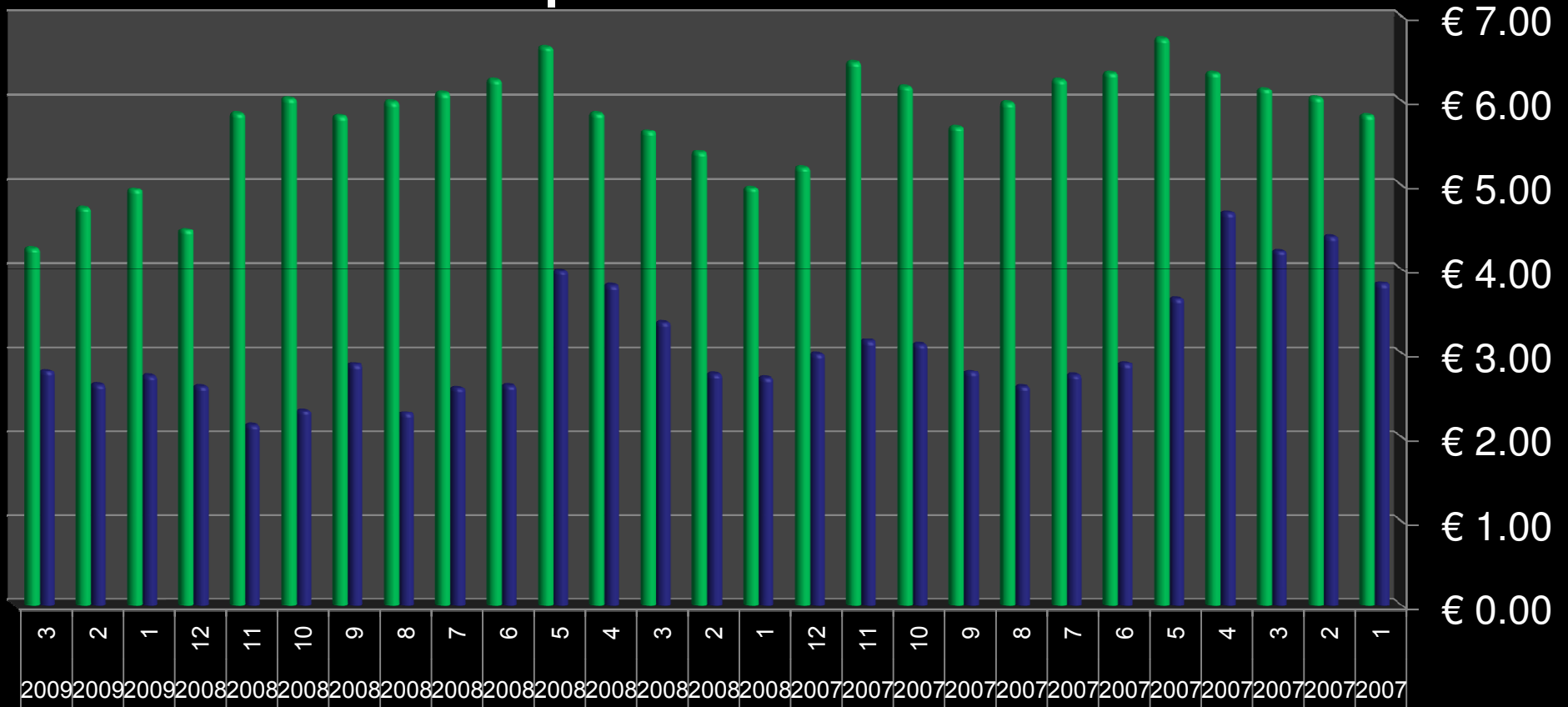
יצוא פלפל אורגני בין השנים 2001-2009

טונות לשנה

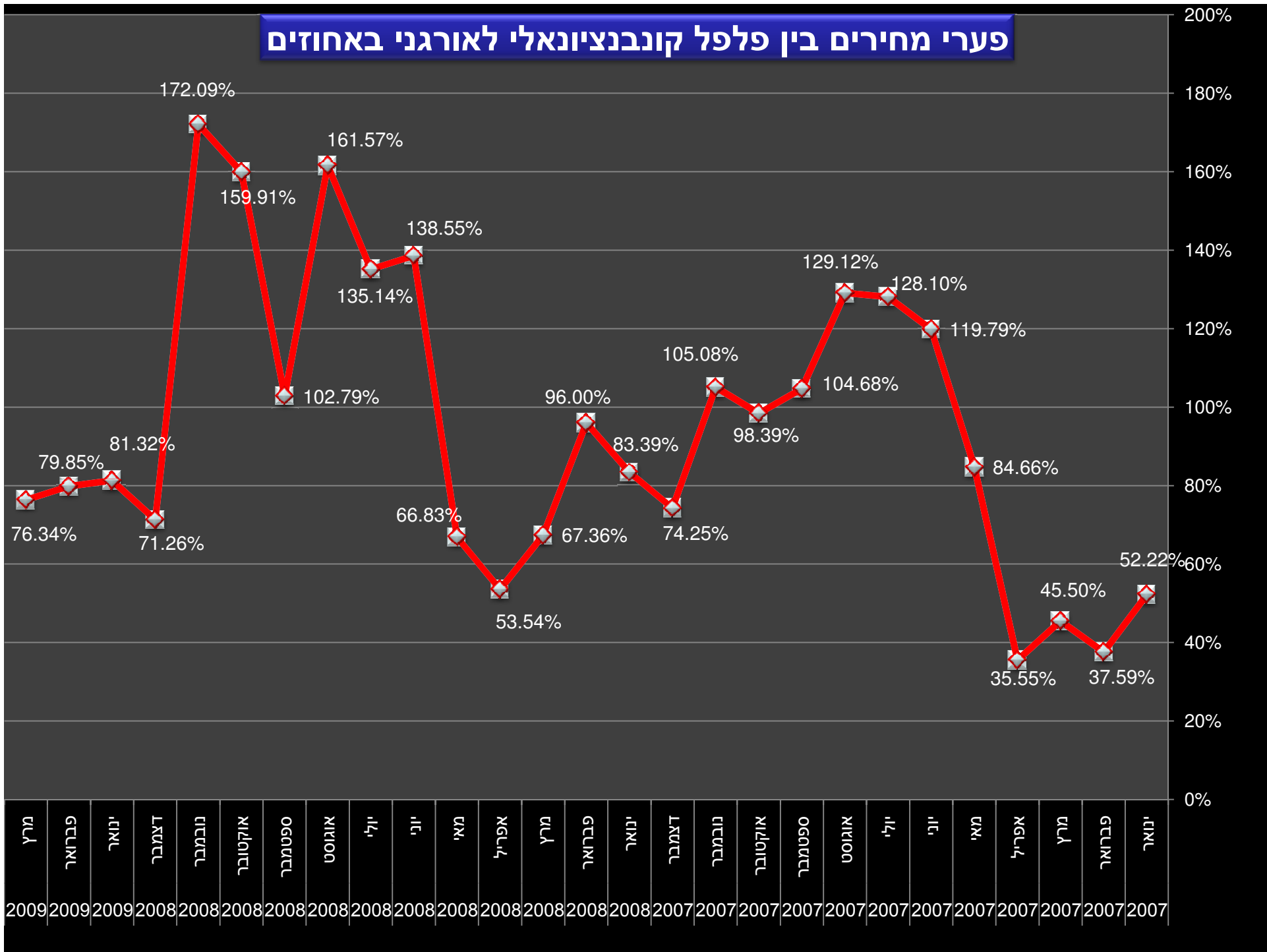


הפרשי מחירים בין ק"ג פלפל קונבנציונאלי לאורגני בשנים 2007-2009 לצרכן בגרמניה

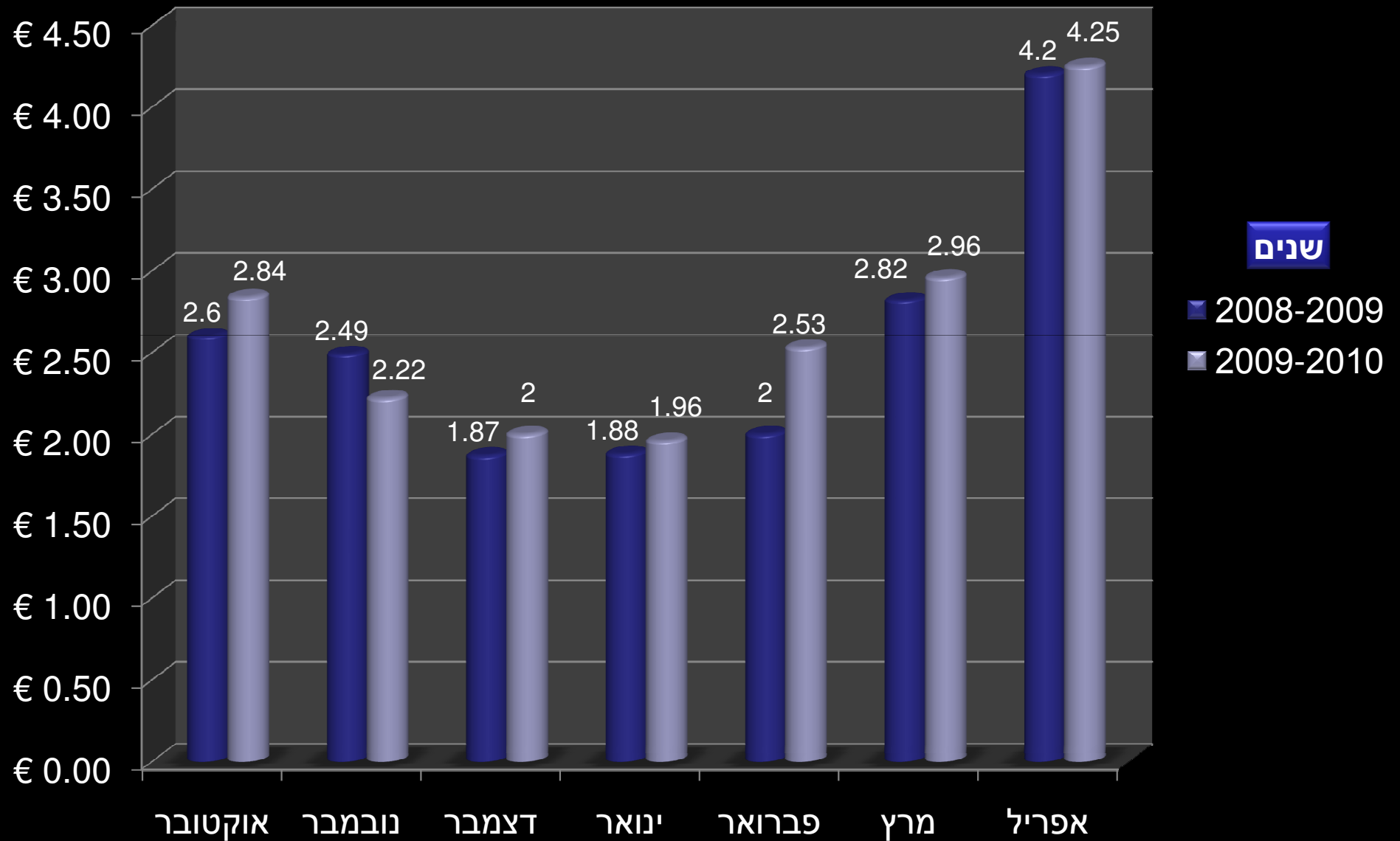
■ מחיר קונבנציונאלי
■ מחיר אורגני



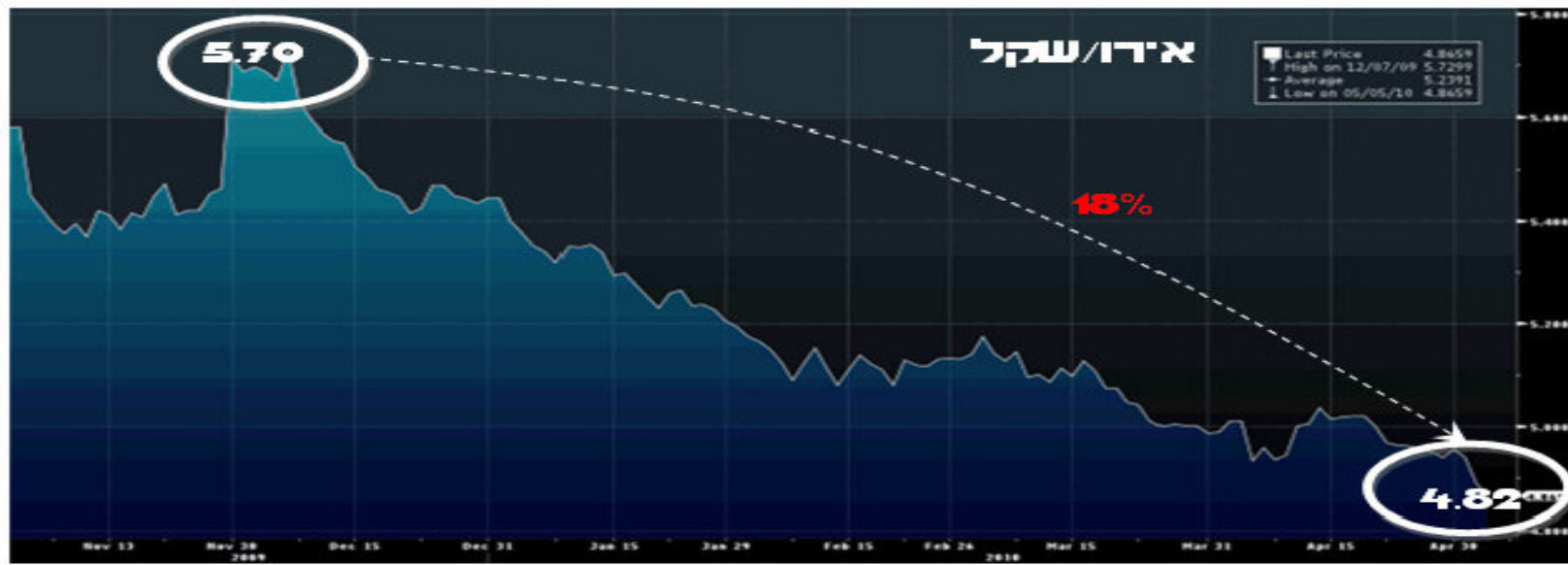
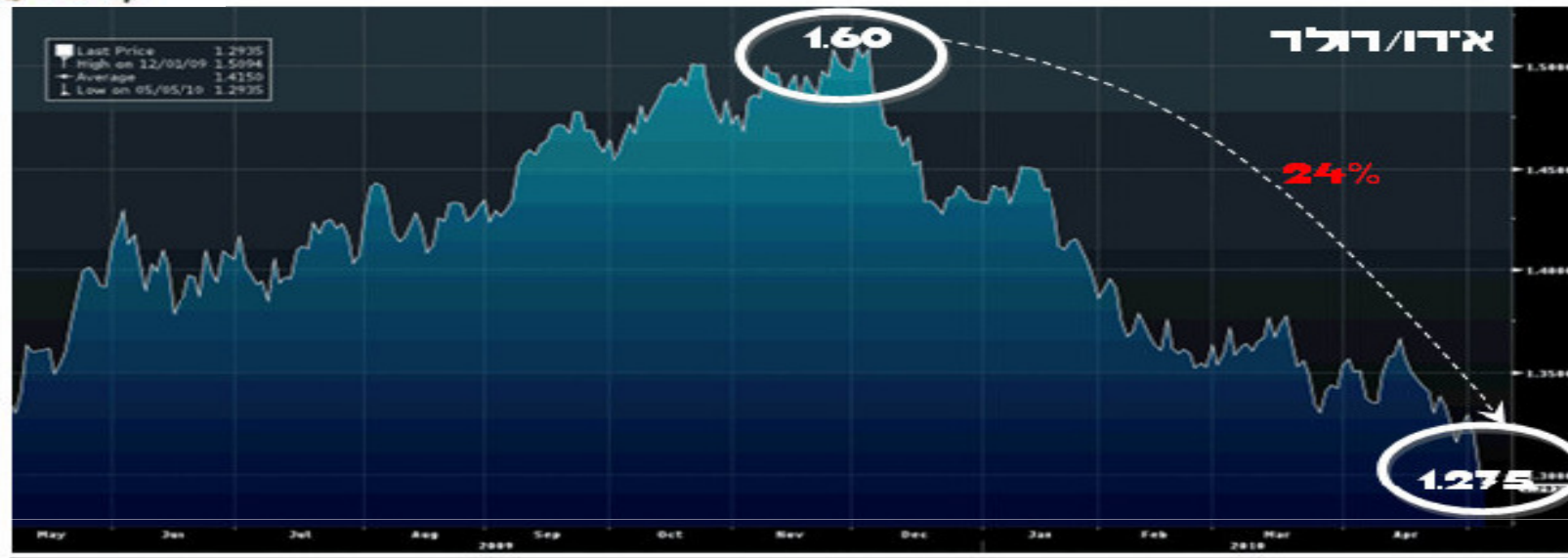
פערי מחירים בין פלפל קונבנציונאלי לאורגני באחוזים



מחירי ק"ג פלפל אורגני לסיטונאים בין השנים 2008-2010



הפרשי מט"ח יורו שקל ויורו דולר



מתחרים:

- **ספרד** - יציבות בשטחי גידול השפעה קשה מזג אוויר באזור אלמריה, זאת לאחר גידול של 33% בשטחי הגידול האורגני בין 2007-2008.
- **מרוקו** - גידול בשטחי המגדלים באזור דחלה.
- **מצרים** - גידול איטי אך עקבי.



חומרי הדברה ותפיסות:

➤ סה"כ נתגלו חומרי הדברה אצל 20 מגדלים

➤ **חומרים:**

בראבו, סיגנום, ורטימק, קונפידור, דיאלינון, רוגור
צס ועוד..

➤ בערבה 8 מגדלים מתוך ה 20.



NATURAL DISASTERS



Major Events of season 2010:

- **16-20/12/2010 – Cold snap in Europe**
- **08-10/01/2010 – Additional Cold snap in Europe**
- **10/01/2010 – Unusual hot temperatures in Israel**
- **18-19/01/2010 – floods at the Arava valley**
- **14-19/04/2010 – volcano eruption in Iceland**

Winter of 2009–2010 in Europe



- The winter of 2009–2010 in Europe has been unusually cold.
- In January 2010, the northern half of Europe experienced one of its coldest winters since 1981–1982.
- This led to a number of deaths, widespread transport disruption, power failures and the postponement of a number of sporting events.

Cold Snap Puts Europe in a Pinch



SPIEGEL ONLINE INTERNATIONAL

08/01/10

**“Cold Snap Causes Deaths in Eastern Europe, Germany
Cold weather in Germany and Eastern Europe in recent days has caused deaths and major disruption to transportation systems. Parts of Europe have been snow-covered for a month, but that coating turned into a layer of ice in many countries in recent days”.**



GLOBAL WARMING? NOT IN EUROPE

Frozen Europe: Hundreds of car accidents hundreds of canceled flights



Image via Reuters/Kirsten Neumann

BY KIRSTEN GRIESHABER | JAN 09, 2010

BERLIN – A plane slid off an icy runway and powerful winds and heavy snow forced hundreds of flight cancellations across Europe on Saturday as blasts of freezing cold buffeted Europe.

An Air Berlin plane slid off the runway in Nuremberg, Germany, and got stuck in the snow late Friday. Nobody was injured, but the airport was closed for more than two hours.



Hot temperatures in Israel while Europe freezing



ISRAEL

History for Tel Aviv, Israel

Friday, January 8, 2010 — [View Current Conditions](#)

Daily Summary			
« Previous Day	January	8	2010
View	Next Day »		
Daily	Weekly	Monthly	Custom
	Actual:	Average:	Record:
Temperature:			
Mean Temperature	18 °C	-	
Max Temperature	25 °C	16 °C	25 °C (1997)
Min Temperature	10 °C	8 °C	7 °C (1997)



EUROPE

History for Berlin Schoenefeld, Germany

Friday, January 8, 2010 — [View Current Conditions](#)

Daily Summary			
« Previous Day	January	8	2010
View	Next Day »		
Daily	Weekly	Monthly	Custom
	Actual:	Average (EDDT):	Record (EDDT):
Temperature:			
Mean Temperature	-8 °C	-	
Max Temperature	-4 °C	2 °C	11 °C (2005)
Min Temperature	-12 °C	-1 °C	-17 °C (2003)



Floods at the Arava valley



18-19 of January 2010, the Arava Valley experienced one of its biggest floods since 1958. The south was hit by heavy rain on Sunday night and Monday morning, which caused the Nitzana bridge to collapse. Roads have been flooded. Schools were shut down in all communities belonging to the Ramat Negev Regional Council. The Arava Highway to Eilat reopened after being closed to traffic this morning.



R.A.N.

Fresh Produce Ltd.

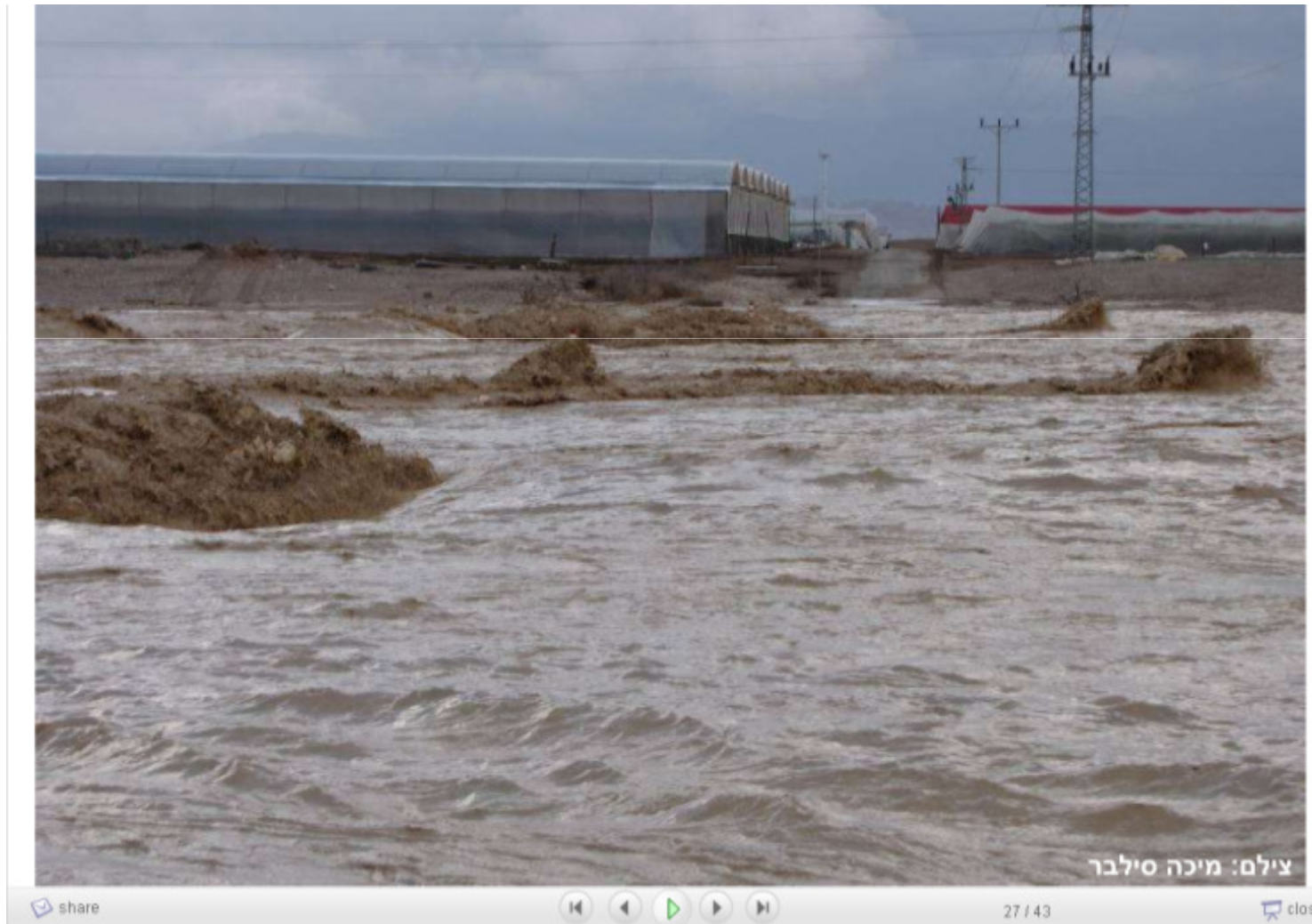


ר.א.ן

מוצרים טריים בע"מ



Green Houses in Hazeva



14-19/04/2010 – volcano eruption in Iceland

SPIEGEL ONLINE PHOTO GALLERY

Photo Gallery: The Long Wait

04/17/2010

Return to article

11 of 18



Eyjafjallajökull launched another gigantic cloud of ash into the air Friday evening. The Icelandic volcano has nearly paralyzed air travel across Central and Northern Europe.

AP

Europe's Flight Chaos Worsens as Ash Cloud Spreads



Photo Gallery: The Long Wait

04/17/2010

◀◀ [Return to article](#)

◀ 1 of 18 ▶



DPA

The ash cloud from the Icelandic volcano Eyjafjallajökull has affected air travel across Europe and brought air traffic to a near standstill. Germany closed its entire airspace on Friday and flights were cancelled at all airports, including the country's largest at Frankfurt, pictured here.

◀◀ [Return to article](#)

◀ 1 of 18 ▶

◀◀ [Return to article](#)

◀ 4 of 18 ▶



DPA

In Munich, a room of cots was set up for stranded passengers. Munich's main airport, Franz Josef Strauss Airport, closed at 8 p.m. Friday; it was the last airport to close in the country.



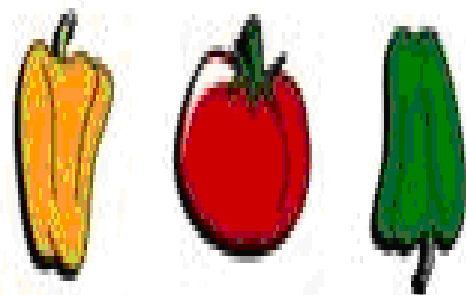


תחזית לעונה הבאה והזדמנויות 2010-2011:

- גודל פרי מועדף כ 180 גרם
- חלוקת המשק לזנים בכירים ואפילים
- שיפור התפוקה לדונם
- אריזה במקום ושיפור לוגיסטי

RAN.

Fresh Produce Ltd.



רנן.

מוצרים טריים בע"מ

