

עיתוי השקיה בפלפל

תחנת יאיר בערבה 2009/10

הרצאה בסיכום עונת פלפל בערבה 27 במאי 2010

אביתר איתיאל - שה"מ משרד החקלאות

שותפים לעבודה



טיפול הניסוי

שלוש תשתיות: בית שורשים

- ביקורת - חול ציפוי, עיבוד מדי שנה
- ת. הזנה - ללא עיבוד וללא קומפוסט
- נש"מ - ללא עיבוד וללא קומפוסט

שני עיתויי השקיה

- יום - שעה 06:00
- לילה - שעה 20:00

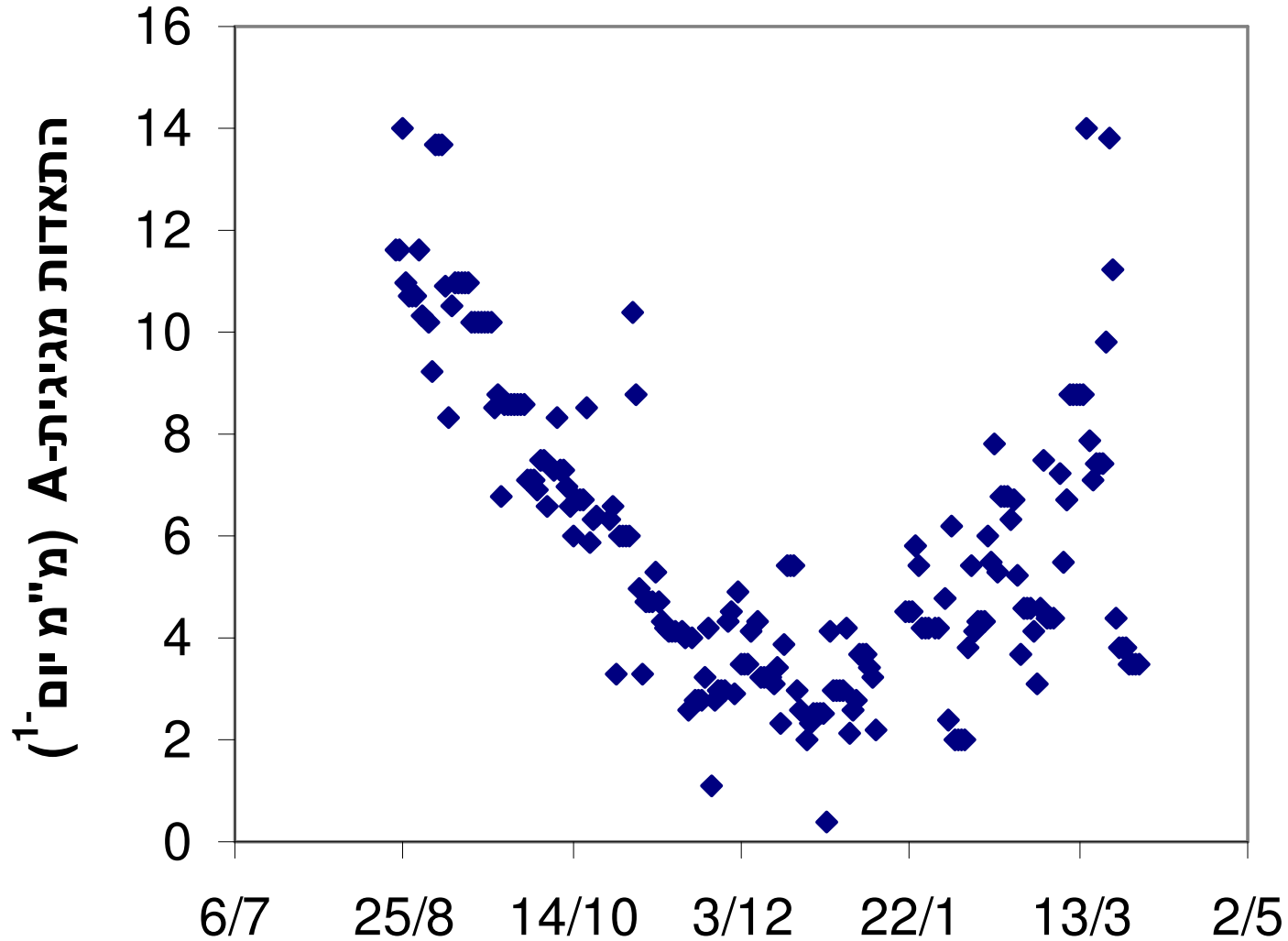
שאלות המחקר

- הסתכלות רב שנתית לגבי תגובת פלפל לתשתיות ללא עיבוד
- חשיבות עיתוי ההשקיה במחזור של 24 שעות, בקרקע חולית

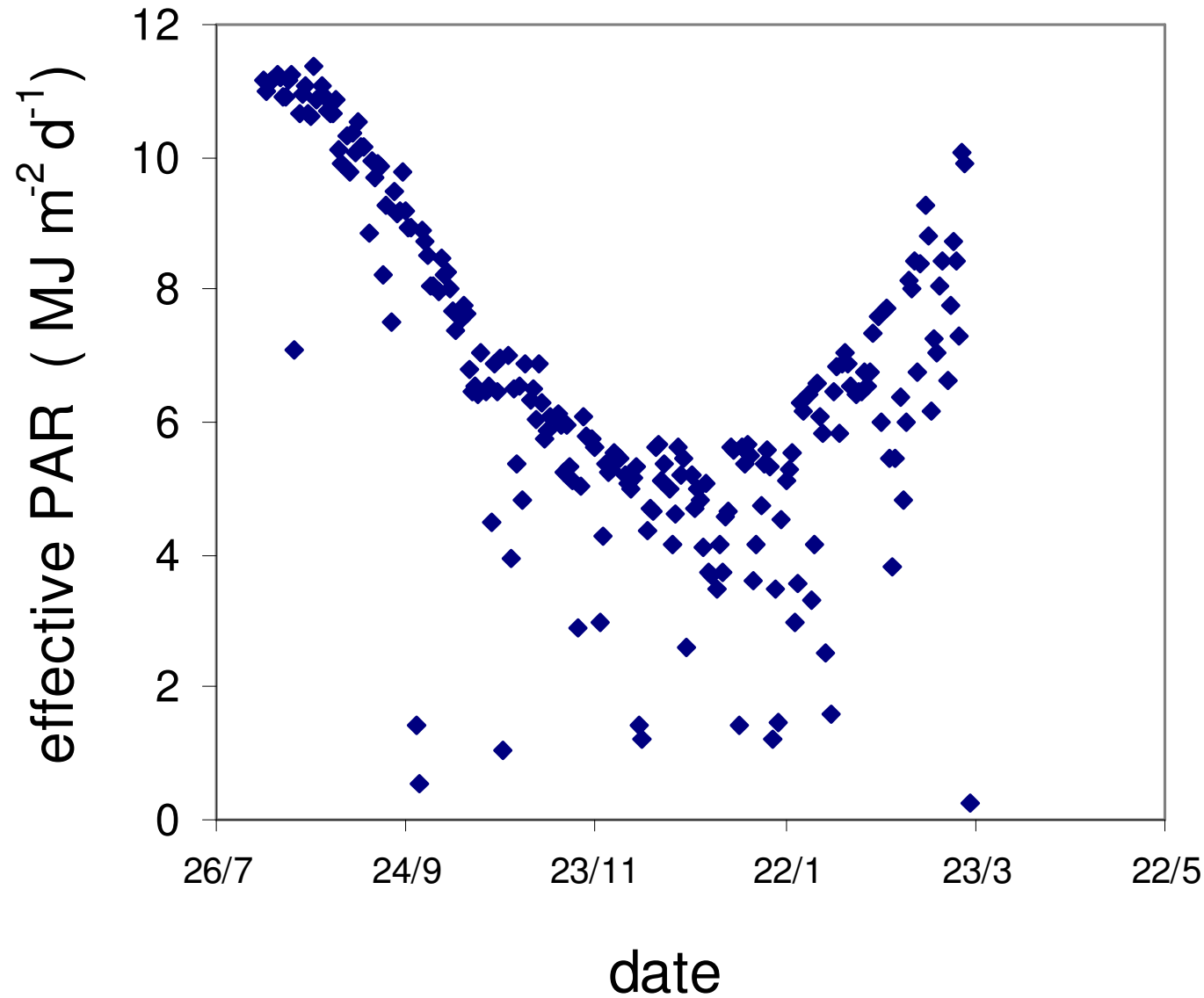
נתונים אגרוטכניים

- בתאריך 23/8/09 נשתלו בבית צמיחה מכוסה ברשת 25 מש צמחי פלפל מהזן 7158 (זרעים גדרה) בצמד שורות לערוגה. לקראת החורף הוחלפה הרשת ביריעת פוליאתילן
- פיצול טיפולי ההשקיה 20 ימים משתילה

התאדות מגיגית

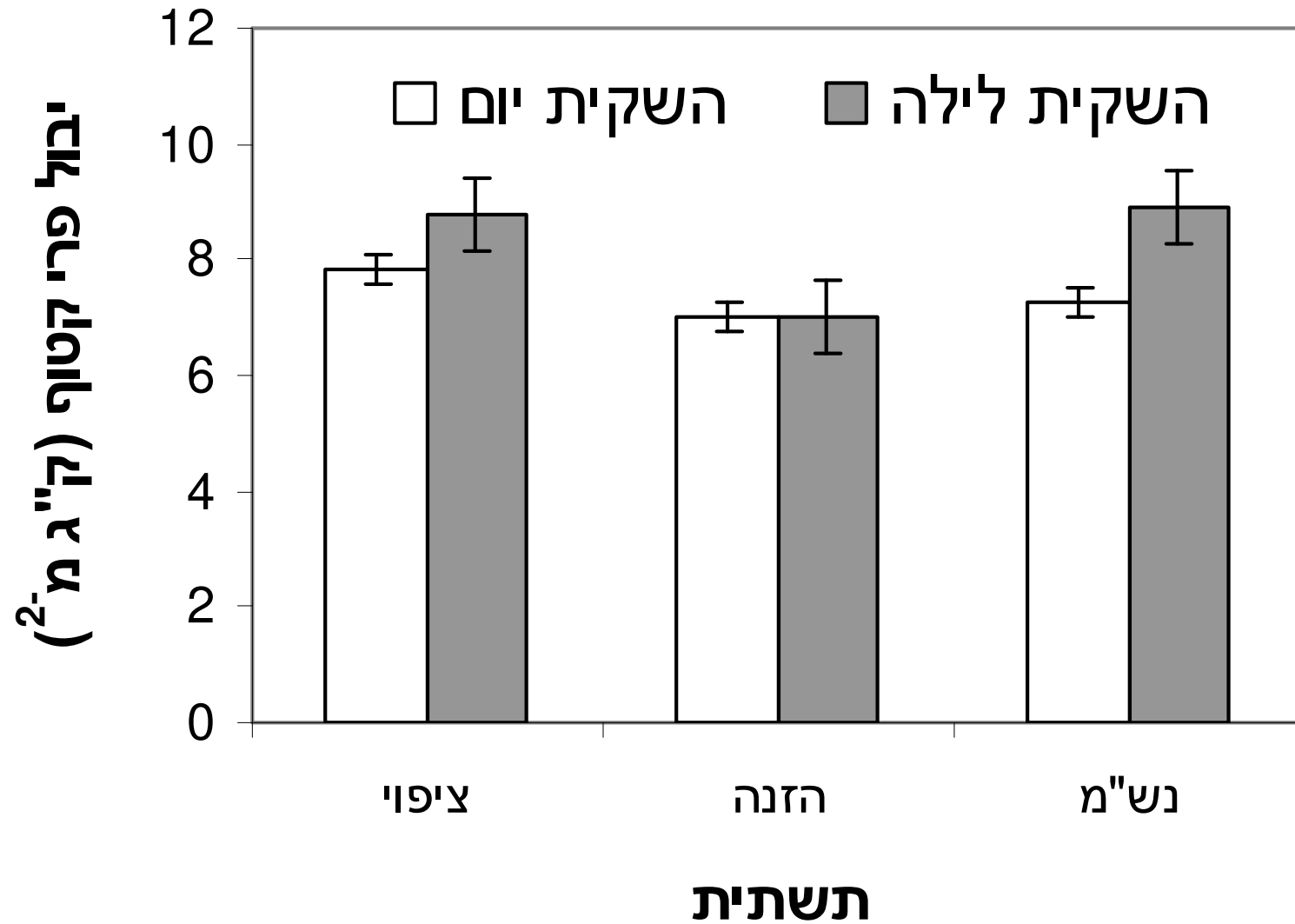


קרינת חוץ יומית ($PAR < 180$ מיקרומול)



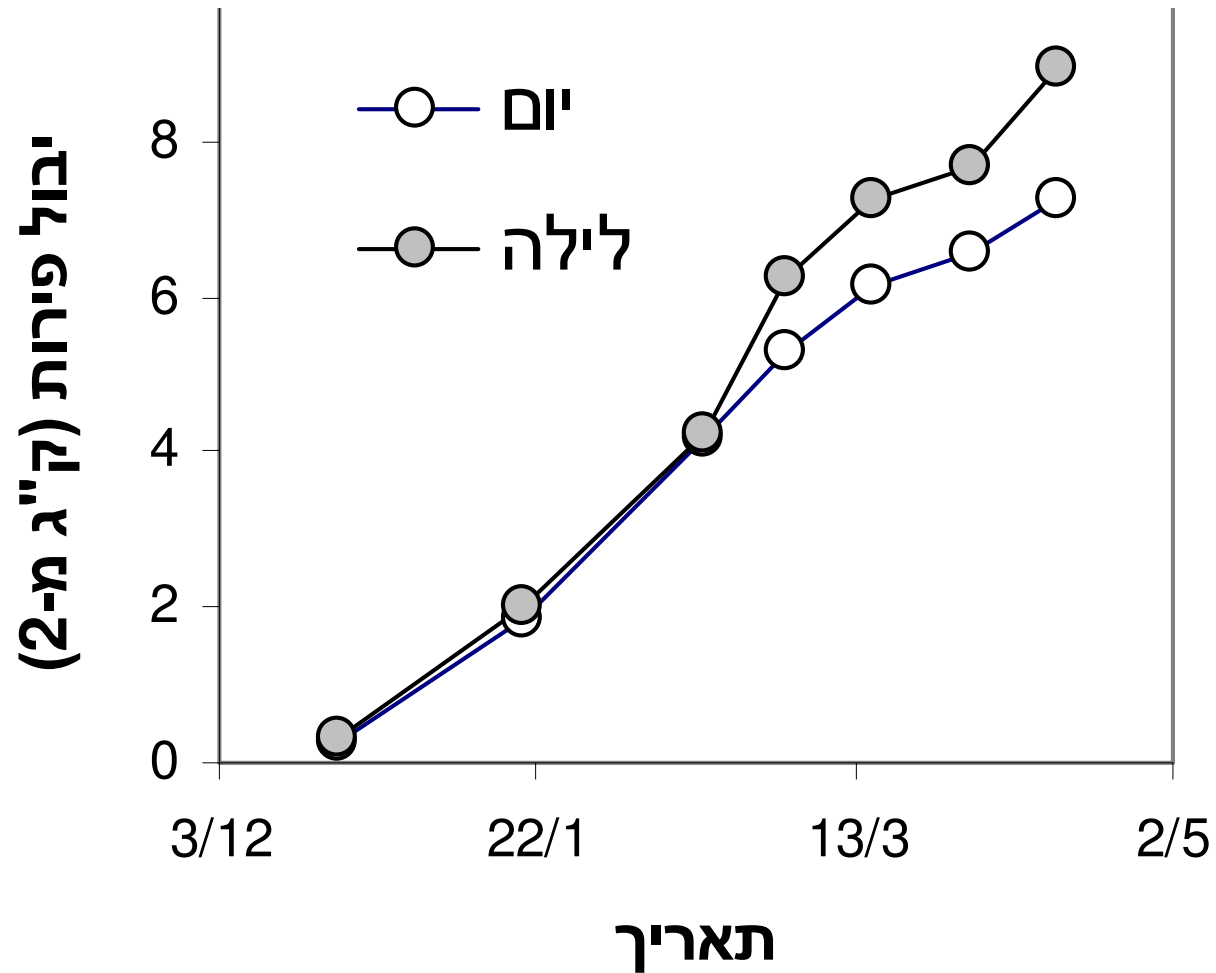
תוצאות

יבול פירות עונתי

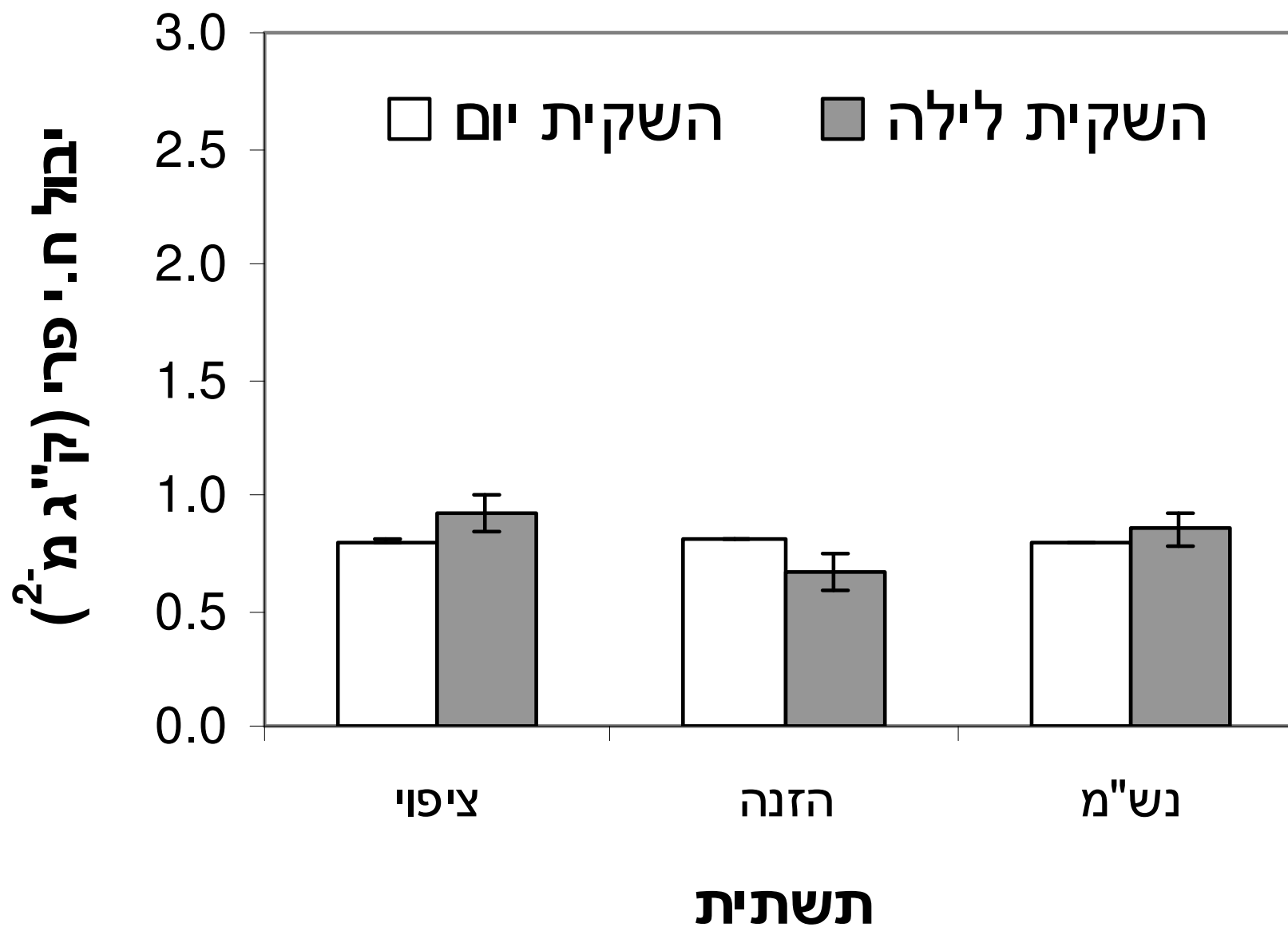


יבול פרי מצטבר

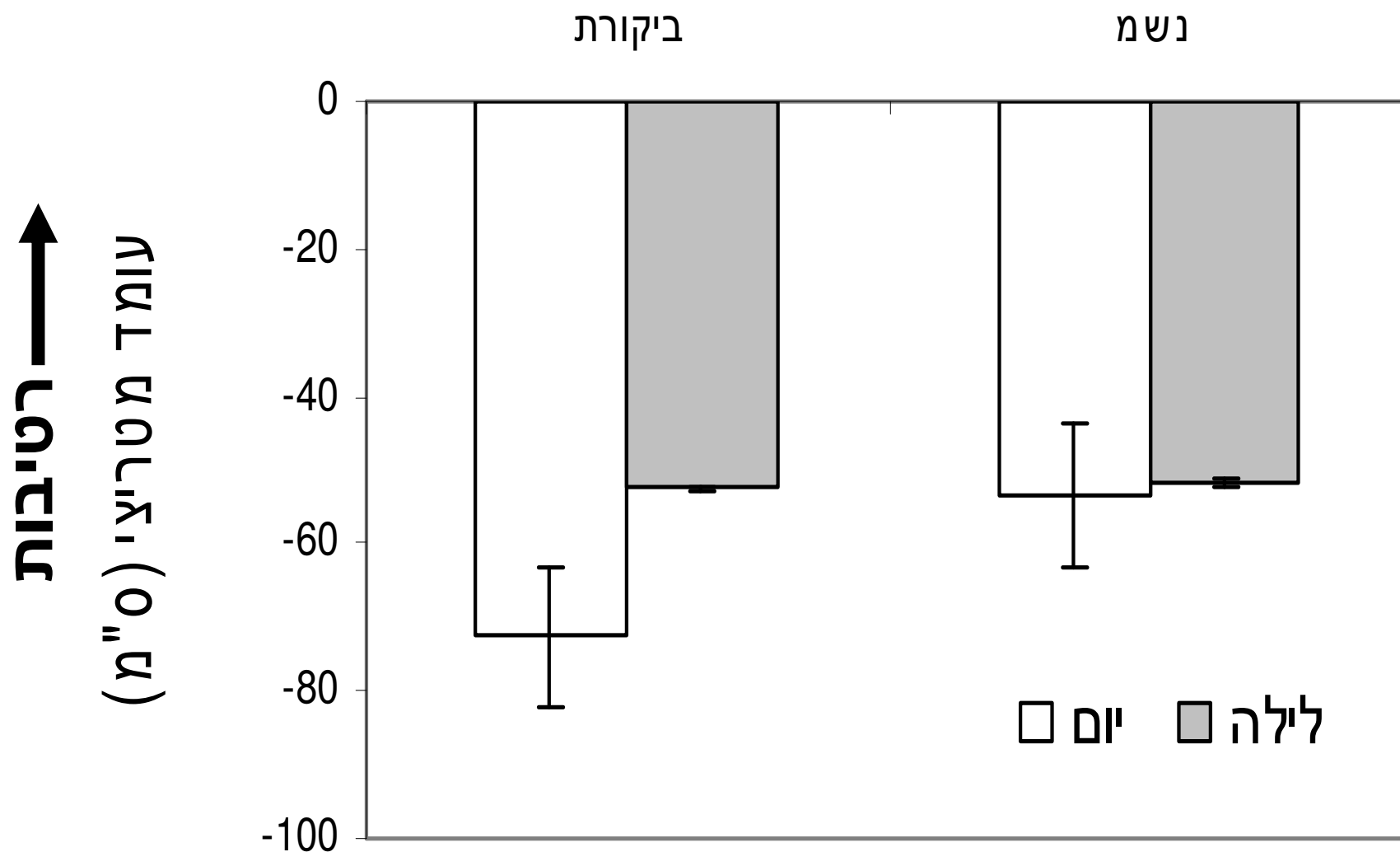
תשתית נש"מ



יבול חומר יבש



מתח מים בתשתיות קריאות טנסיומטרים



תקציר התוצאות

1. השפעת התשתית : לא נמצאה.

2. השפעת עיתוי ההשקיה:

- משקל הנוף - 18% תוספת לטיפול השקיית לילה.

- יבול פירות - נמצא יתרון להשקיית לילה בתשתיות ציפוי ונש"מ.



תודעה

ולילה טוב