



סיכום עונת פלפל 2010/11

ערבה וכיכר סדום

מרכז ספיר 19 במאי, 2011

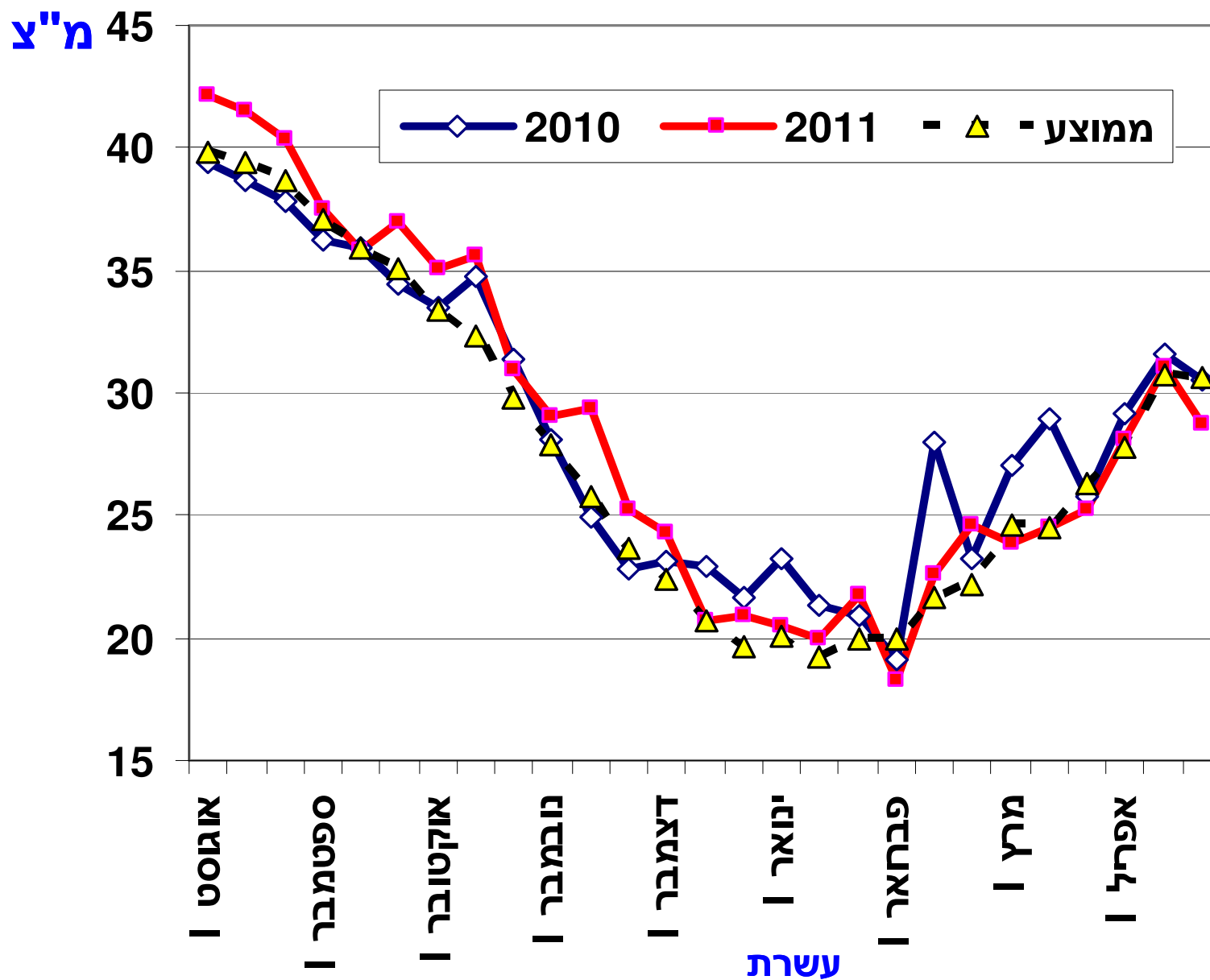
סקירת העונה

יורם צביאלי, רבקה אופנבך - מו"פ ערבה תיכונה וצפונית

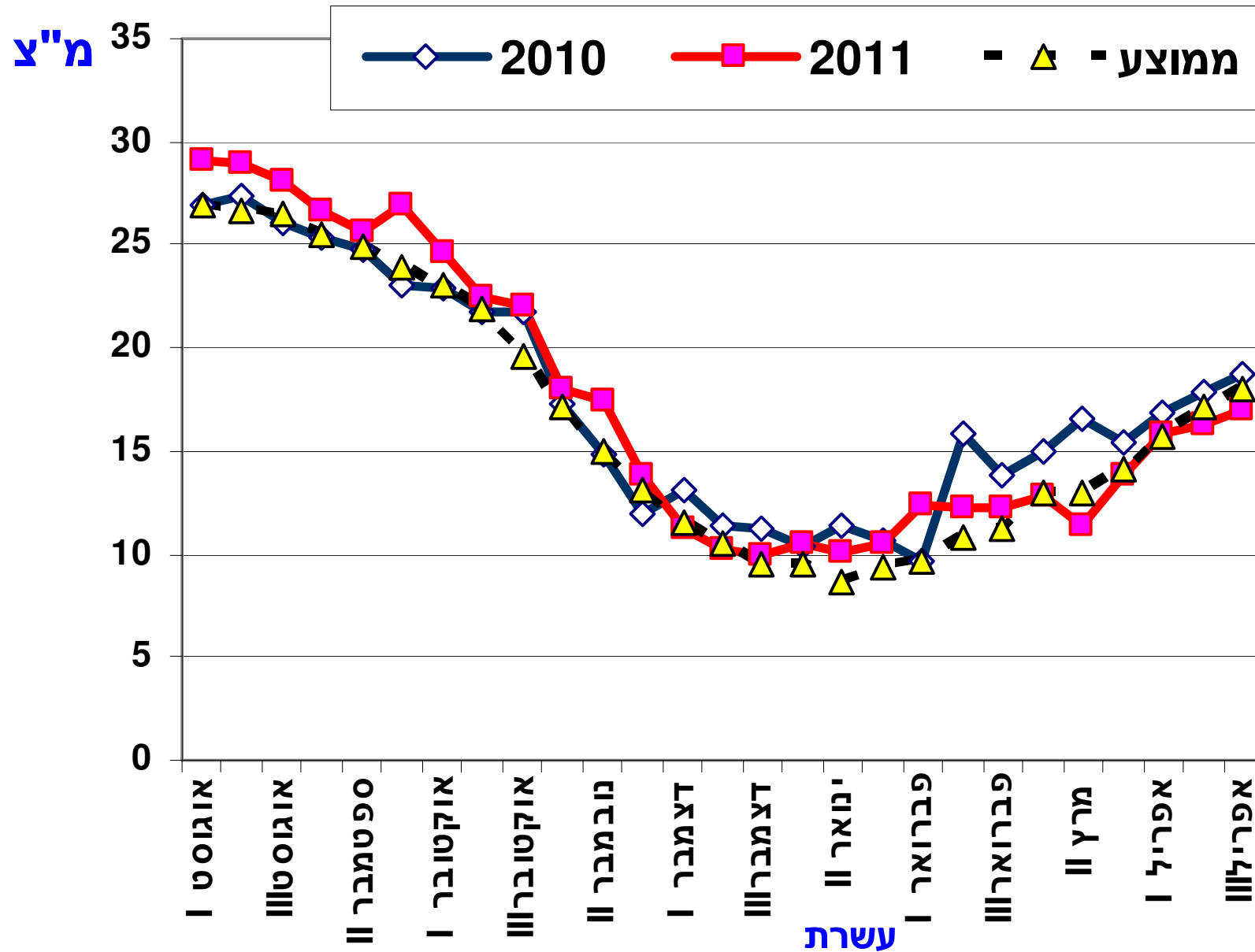
אקלים



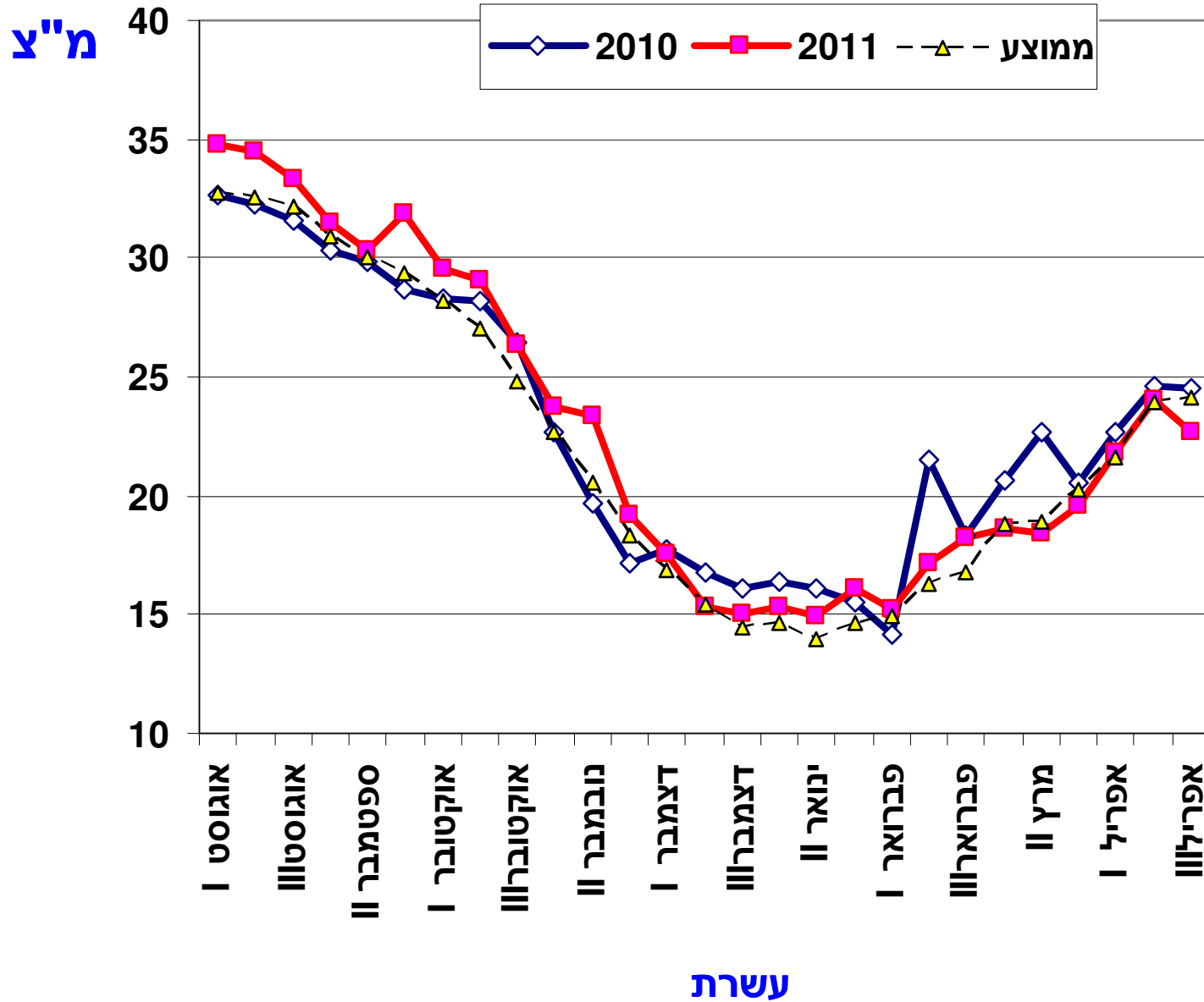
טמפ' מקסימום יומית ממוצעת - תחנת יאיר



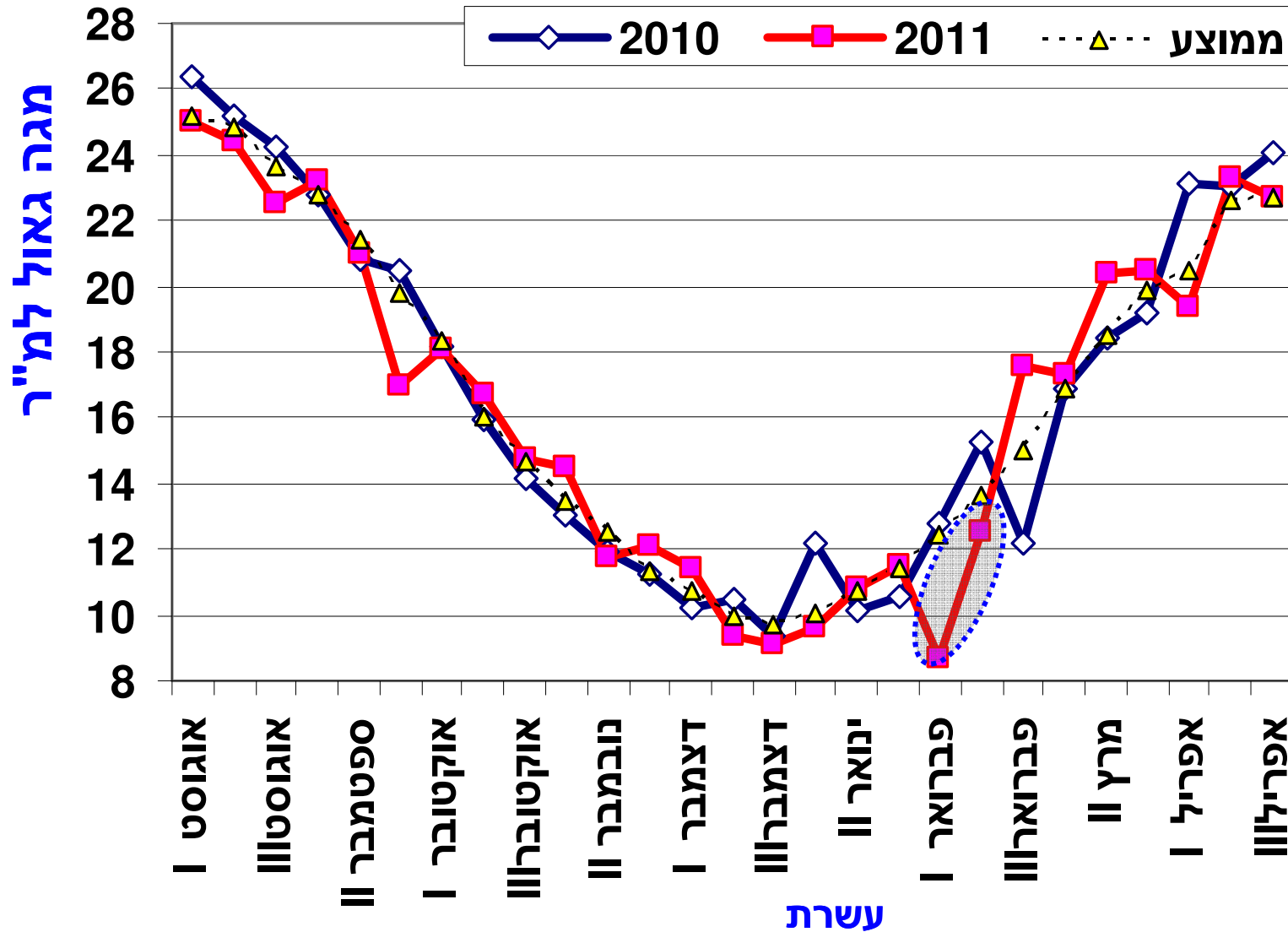
טמפ' מינימום יומית ממוצעת - תחנת יאיר



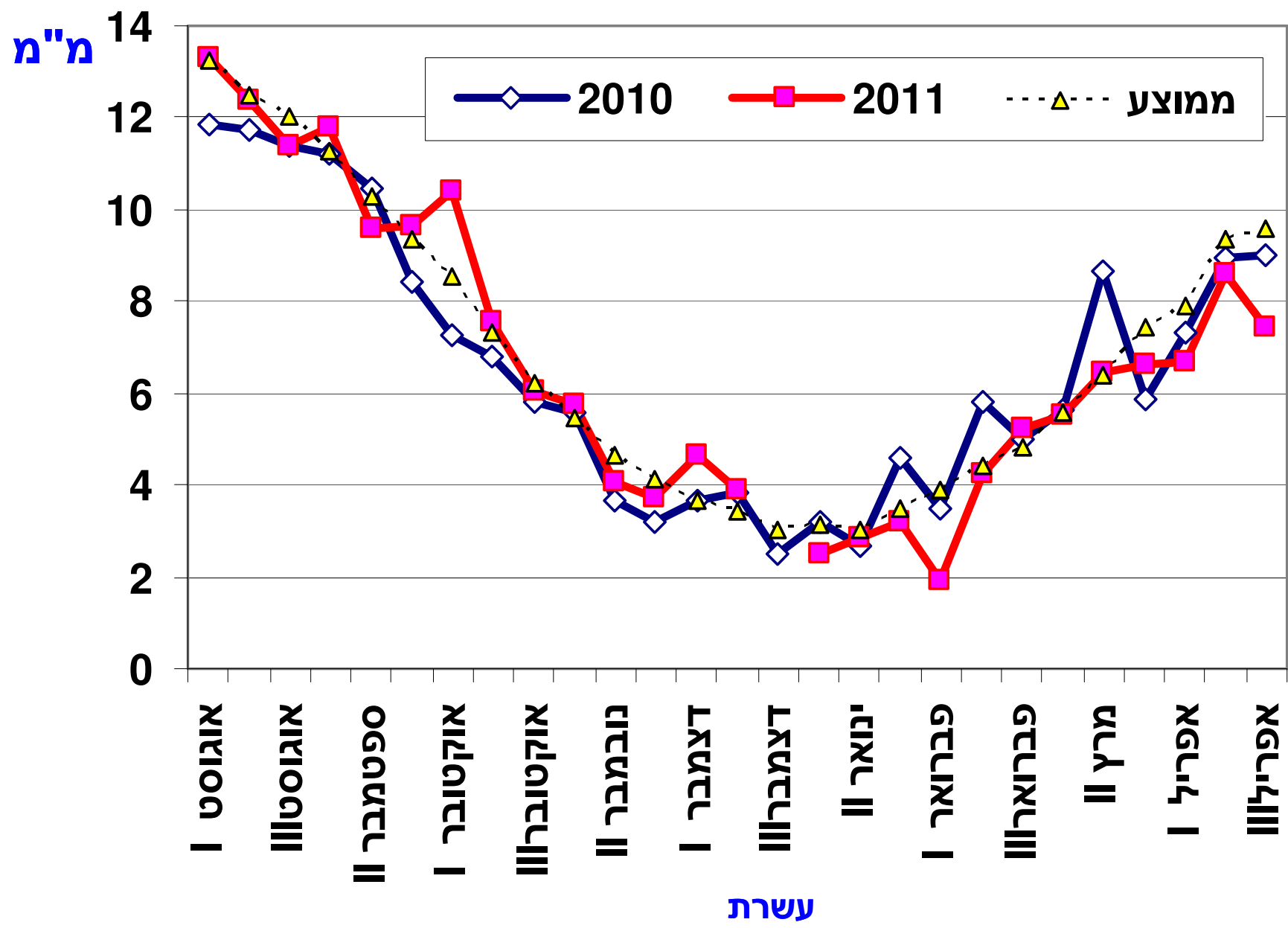
טמפ' יומית ממוצעת - תחנת יאיר



קרינה גלובלית יומית מצטברת (MJ/m²) ממוצעת – מפעלי ים המלח



התאדות יומית ממוצעת - תחנת יאיר



עונת הגידול 2010/11 התאפיינה ב...

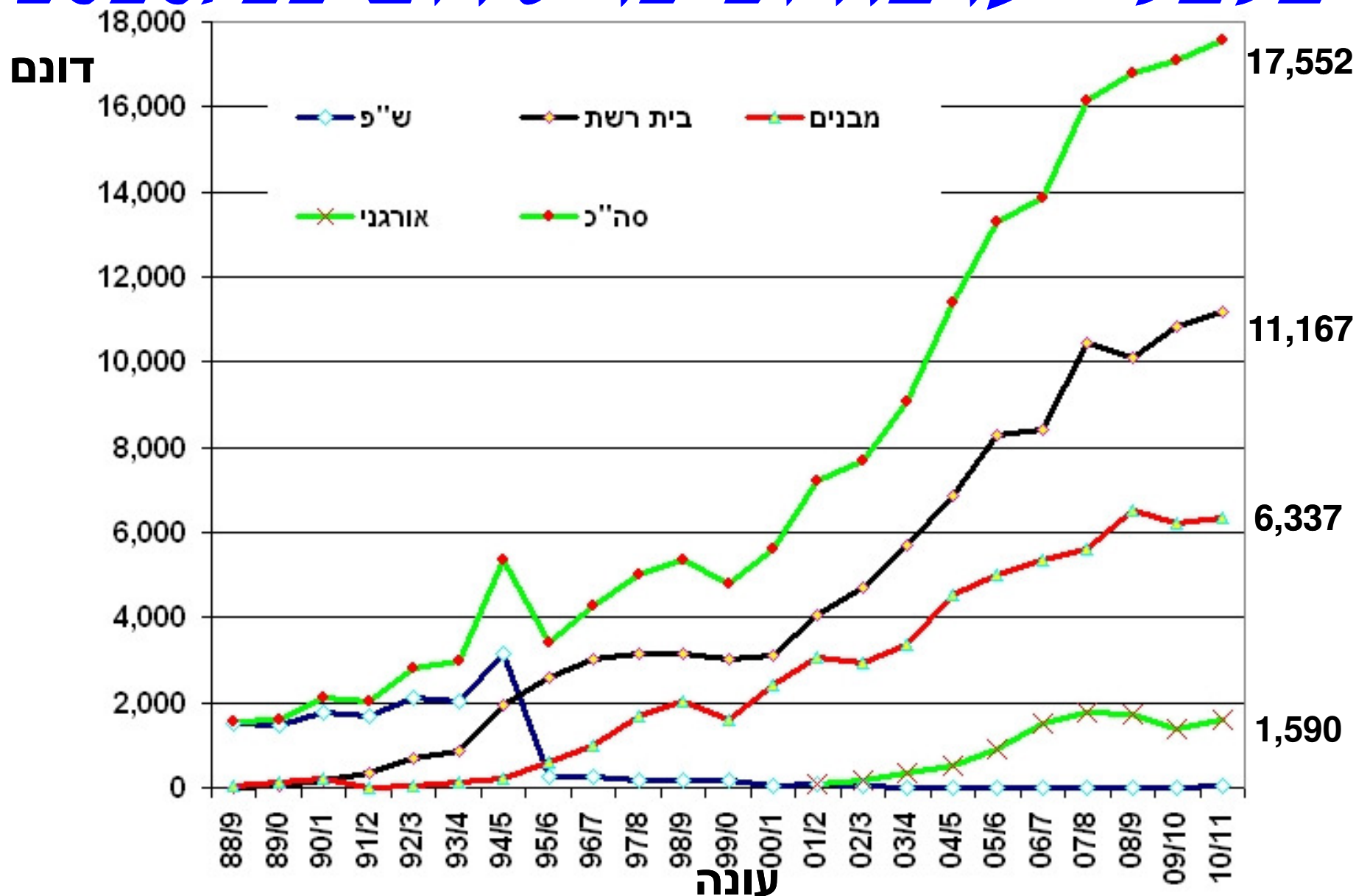
- סתיו חם מהרגיל - בעיות חנטה
- חורף, דצמבר/ינואר/פברואר קריר יחסית
- קרינה נמוכה יחסית בחודש פברואר
- הבשלה איטית בעונה המאוחרת
- סה"כ פחות פרי (הורגש יותר במושבים הצפוניים)



שטחני גידול

תודה לחקלאים על שיתוף הפעולה
תודה לנעמה אושרוביץ וישראל צברי על איסוף ועיבוד הנתונים

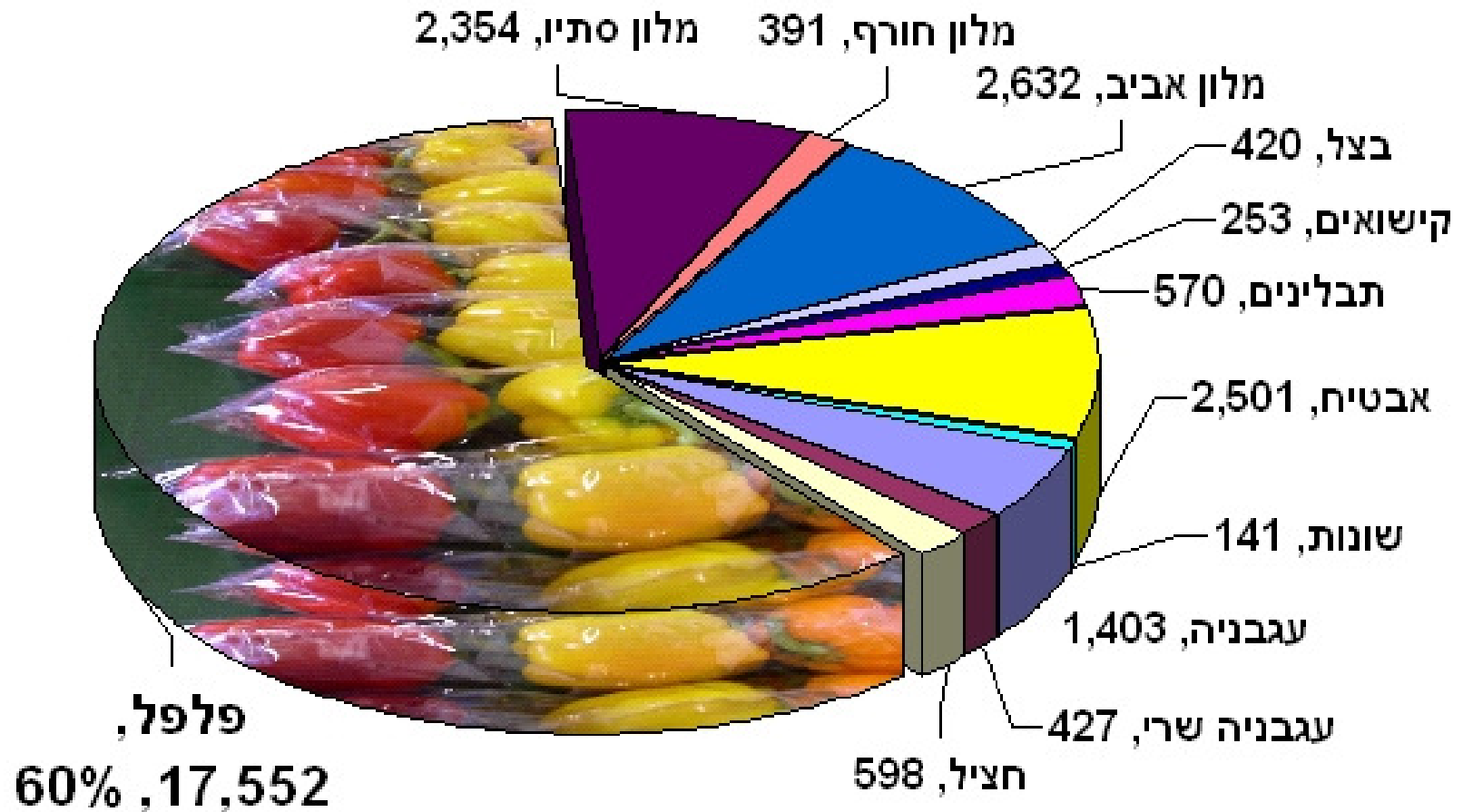
פלפל - ערבה וכיכר סדום 2010/11



סקר שטחי גידול 10/11, ועדה חקלאית ומו"פ ערבה תיכונה וצפונית-תמר

התפלגות שטחי גידול ירקות (דונם, %)

ערבה וכיכר סדום 2010/11



סקר שטחי גידול 10/11, ועדה חקלאית ומו"פ ערבה תיכונה וצפונית-תמר

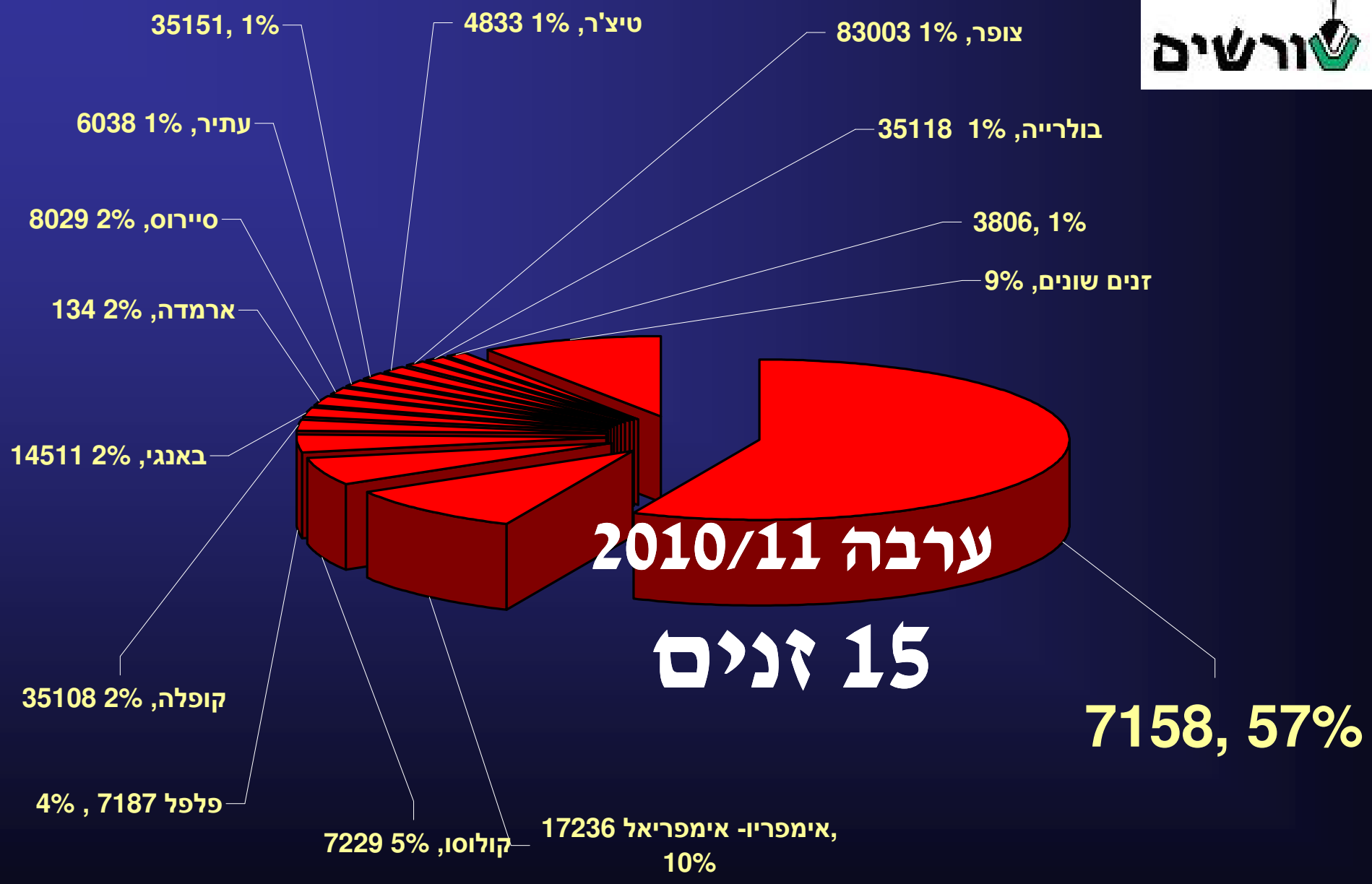
זני פלפל

חקלאי הערבה וכיכר סדום מגדלים בשדותיהם כ-50 זנים אדומים, כ-25 זנים צהובים וכ-10 כתומים.

הזנים משווקים על ידי 15 חברות, טיפוח ישראלי ונציגות חברות מחו"ל.

בעונת 2010/11 נבדקו בניסויי הזנים במו"פ ערבה בתחנות הניסויים יאיר וזוהר 80 זנים.

נתוני התפלגות הזנים באדיבות משתלות חישתיל ושורשים. תודה!



ערבה 2010/11

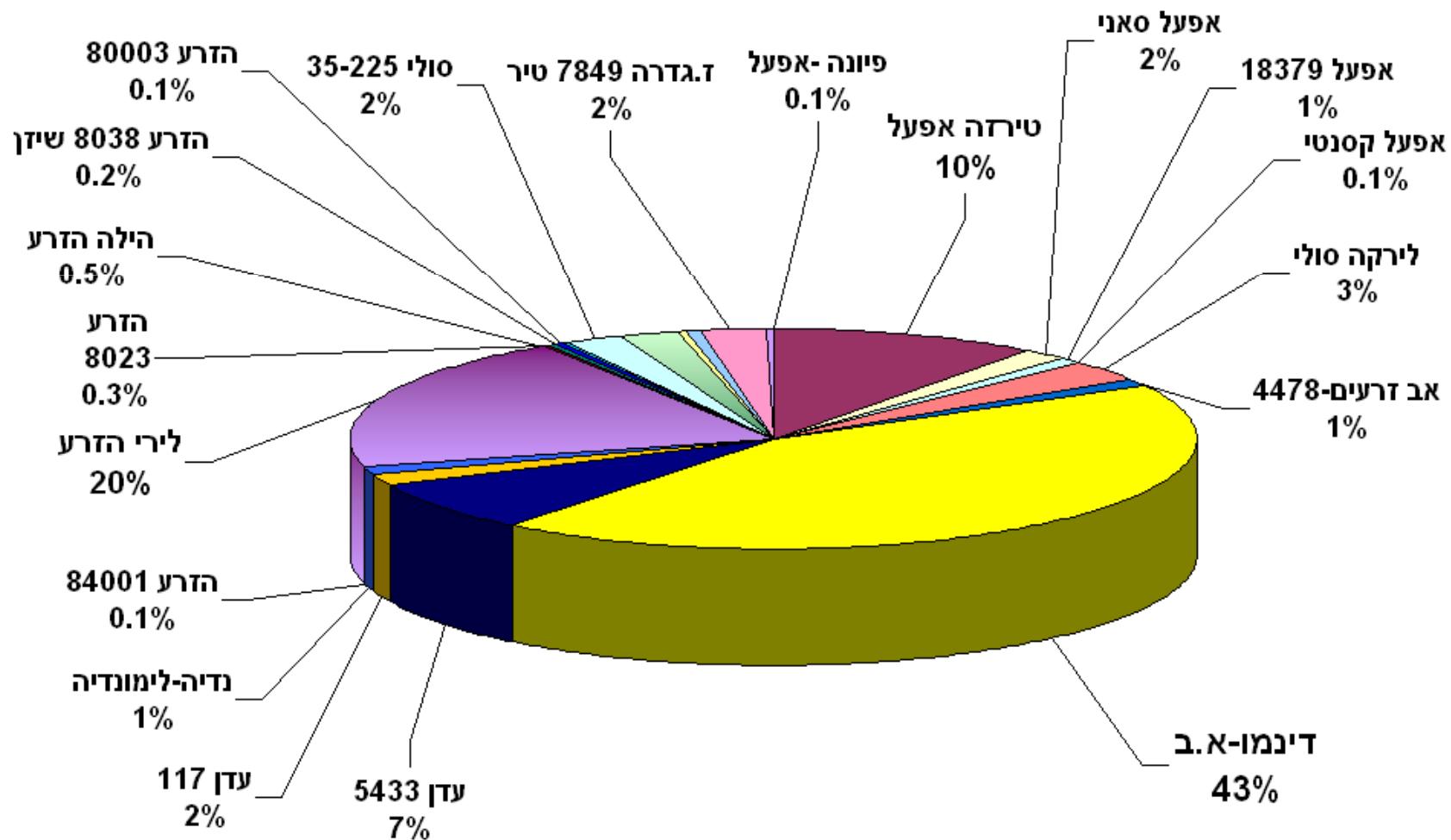
15 זנים

7158, 57%



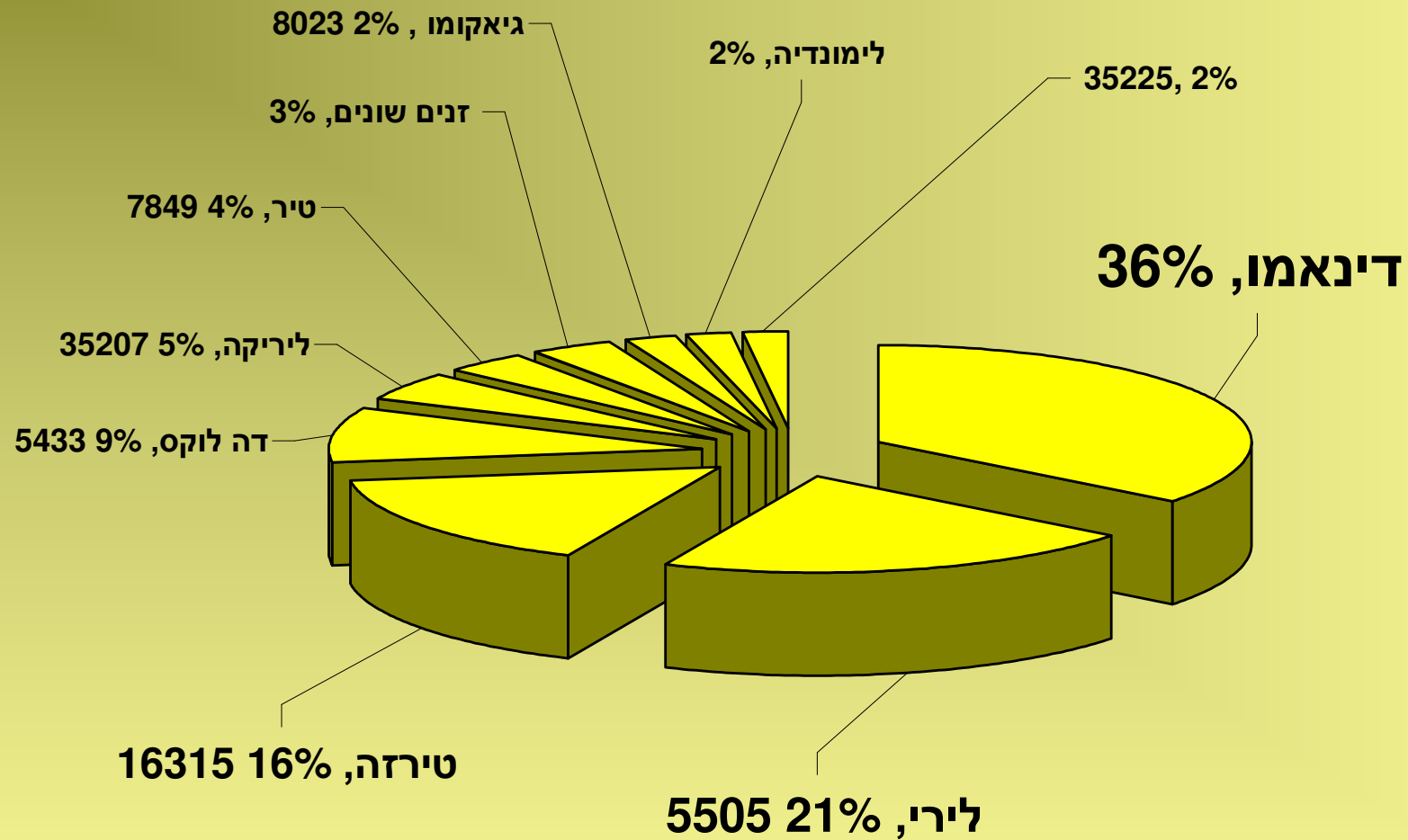
ערבה 2010/11

29 זנים צהובים



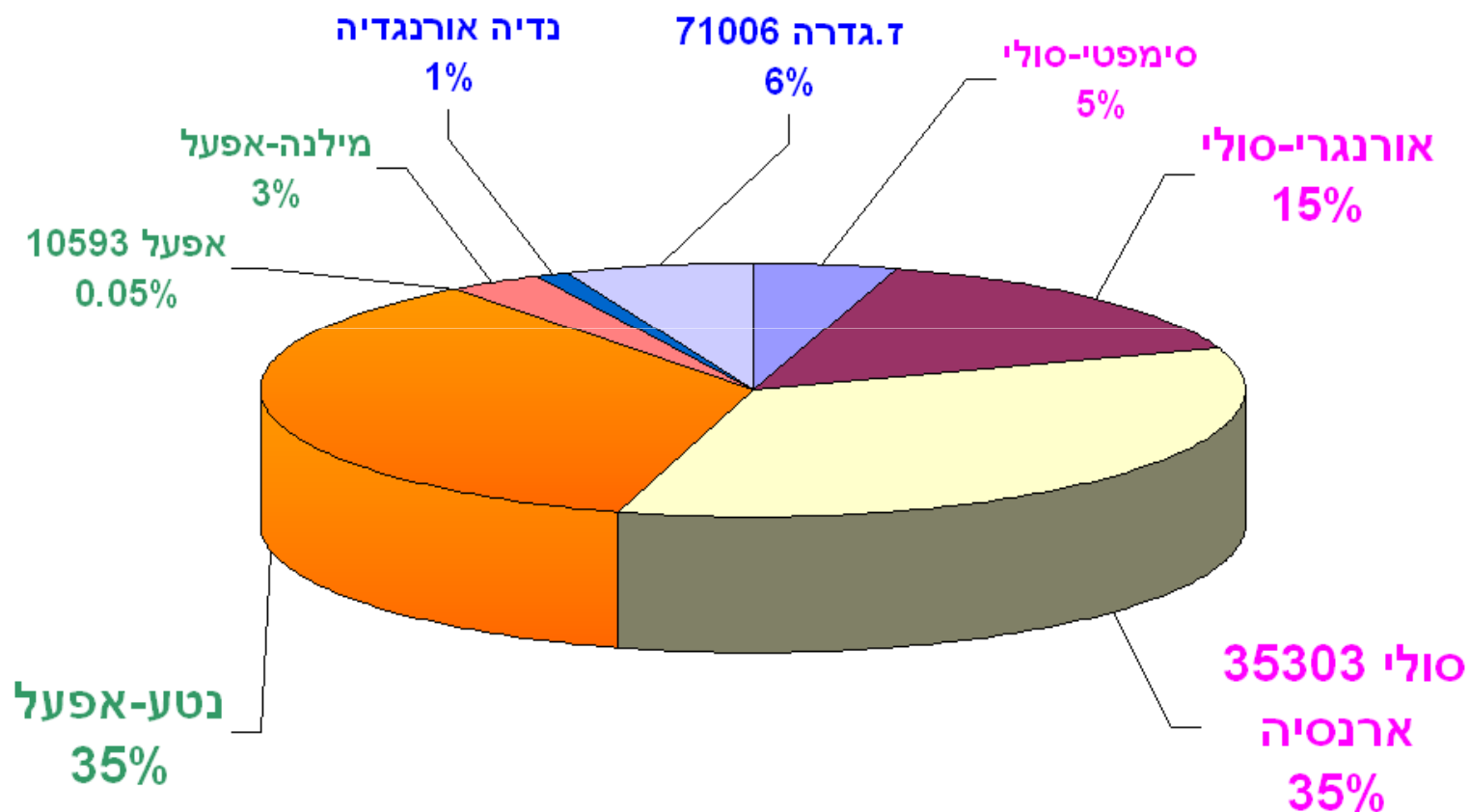
ערבה 2010/11

10 זנים



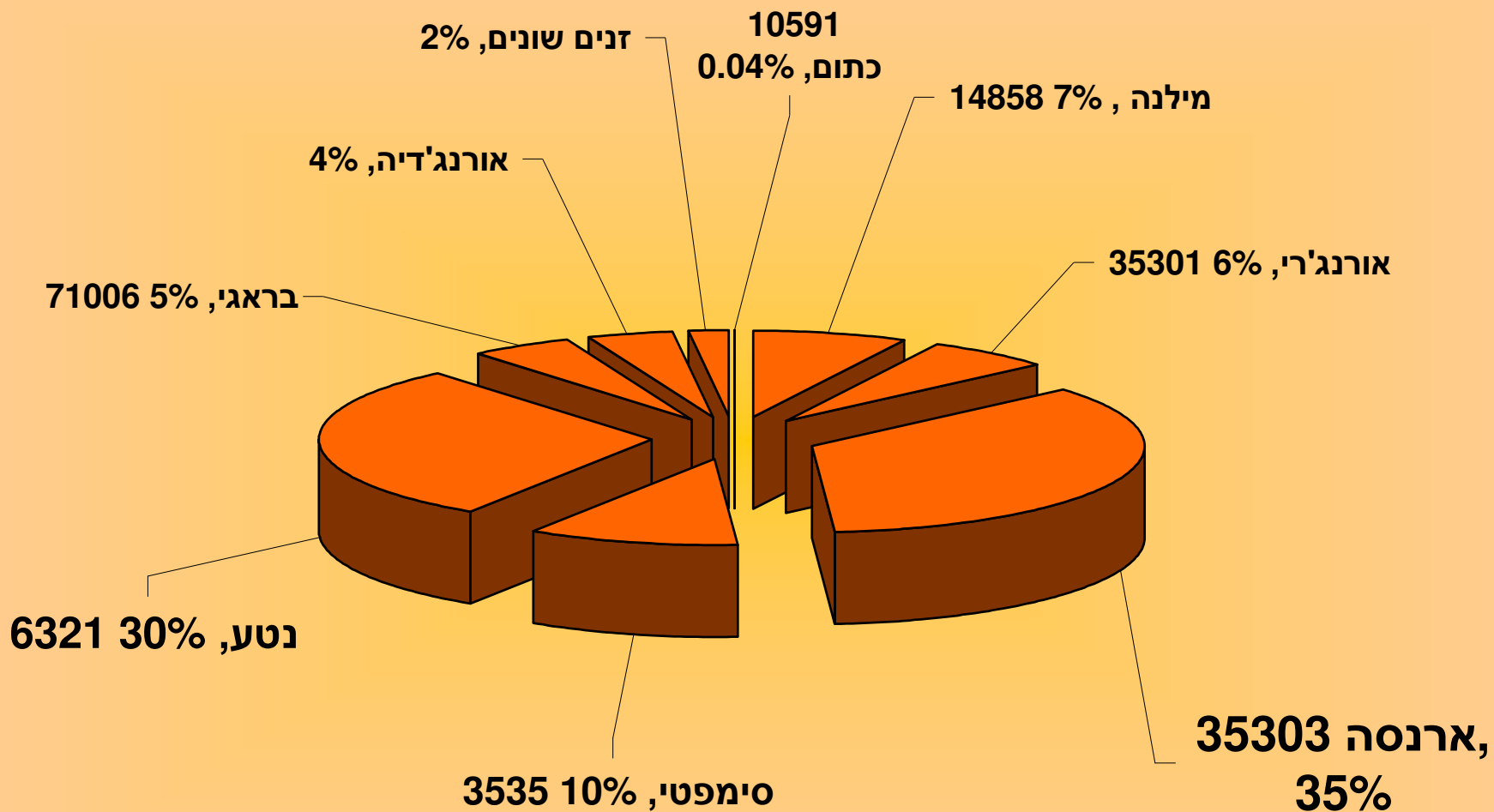
ערבה 2010/11

8 זנים כתומים



ערבה 2010/11

9 זנים כתומים





בהצלחה!