

# סיכום עונת יצוא פלפל 2012/13

נונה ארליך – מנהל ענף ירקות, מועצת הצמחים

160 אלף טון יצוא

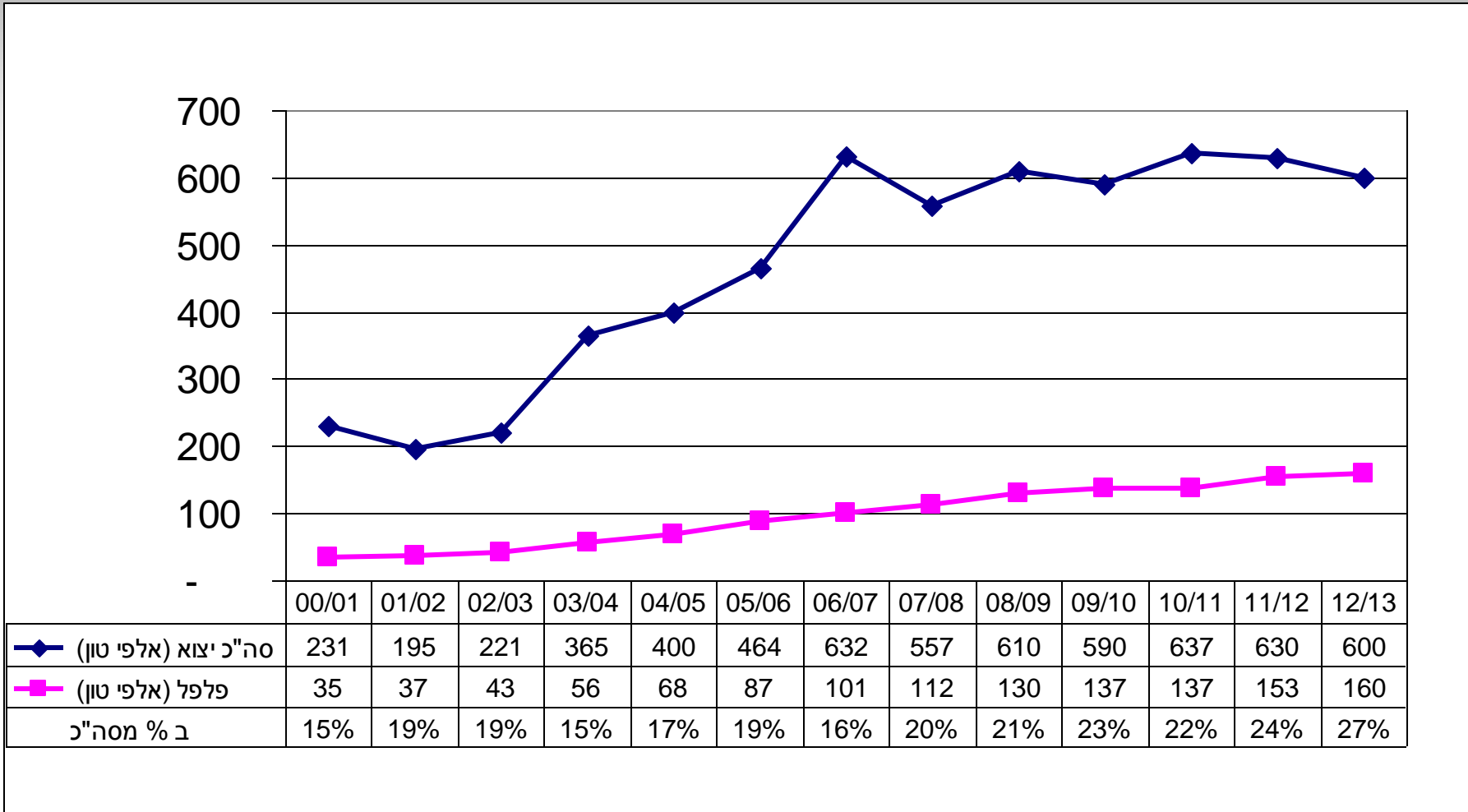
640 מגדלים (יצוא)

19-05-2013

27,000 דונם מתוך 550,000 דונם ירקות

# סה"כ יצוא הפלפל שנים 2000-2013

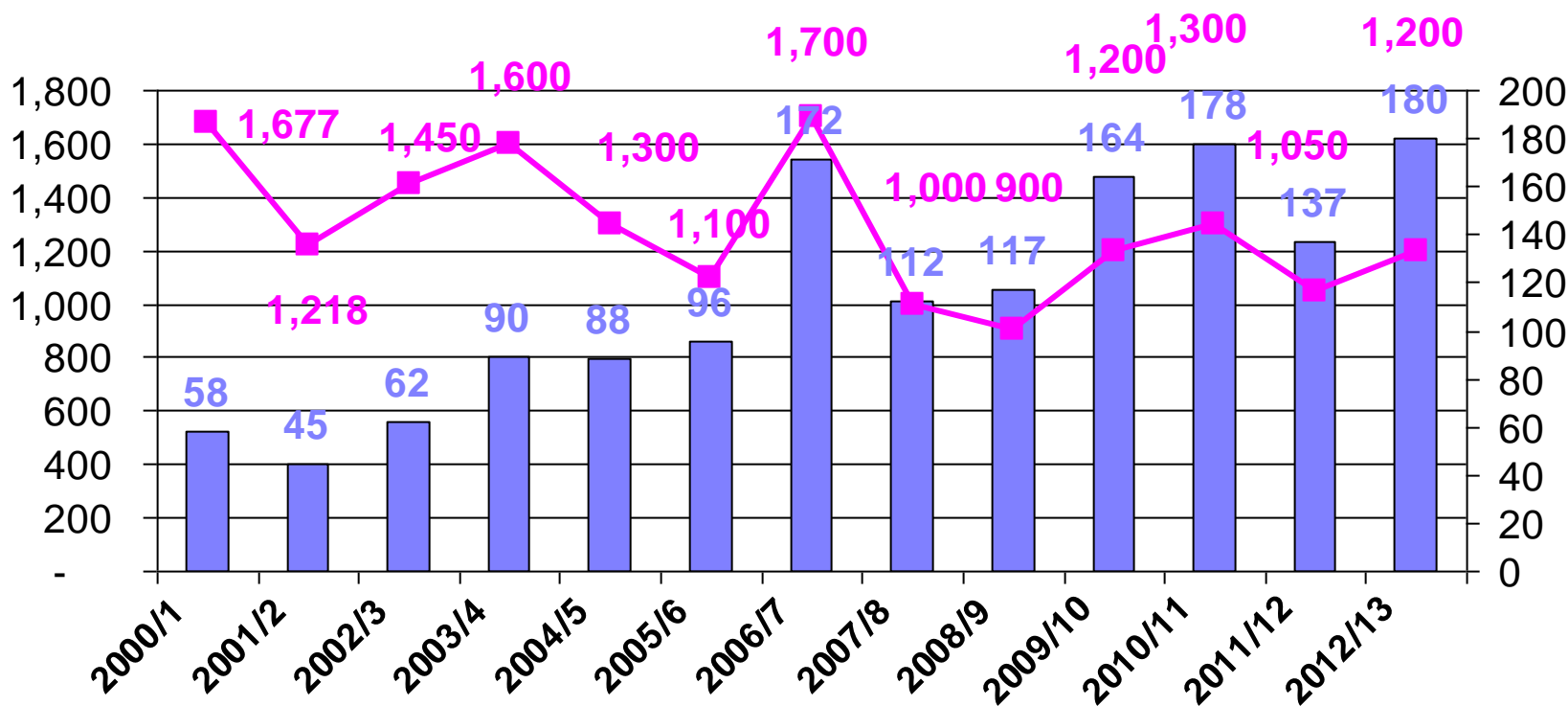
## אלפי טון ו ב % מסה"כ



מקור: השירותים להגנת הצומח

יצוא מהערבה בעונת 12/13 121,500 טון

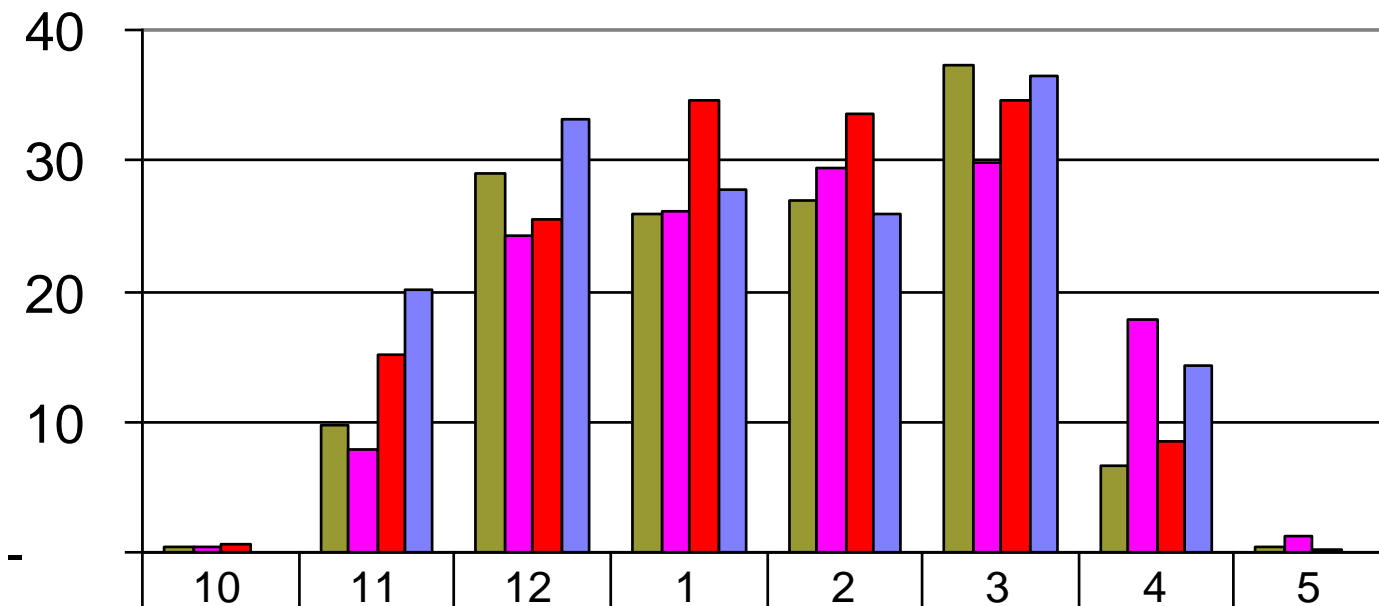
# פדיון מיצוא פלפל שנים 2000-2013 (פדיון לטון וסה"כ באירו)



פדיון פו"ב במיליוני אירו

פדיון פו"ב באירו לטון

# יצוא פלפל עונות 2009/10 - 2012/13 לפי חודשים (אלפי טון)



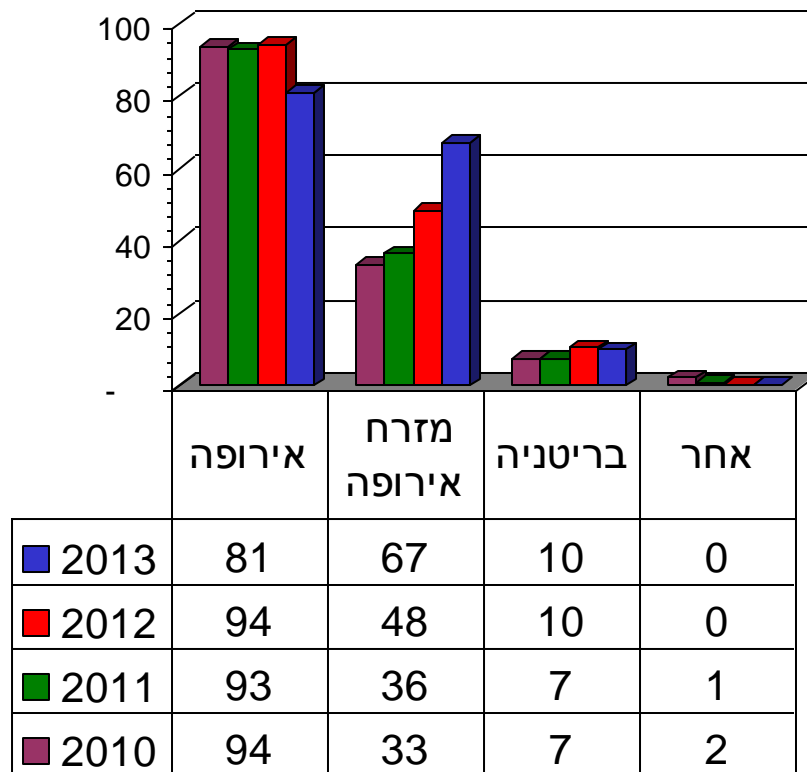
	10	11	12	1	2	3	4	5
2009/10	0.5	9.8	29.0	26.0	27.0	37.2	6.6	0.5
2010/11	0.4	7.9	24.3	26.1	29.4	29.9	17.9	1.1
2011/12	0.7	15.2	25.6	34.6	33.6	34.7	8.6	0.2
2012/13	0.1	20.2	33.1	27.8	25.9	36.6	14.3	-

נתוני מאי לא סופיים

# יצוא פלפל עונות 2009/10 - 2012/13

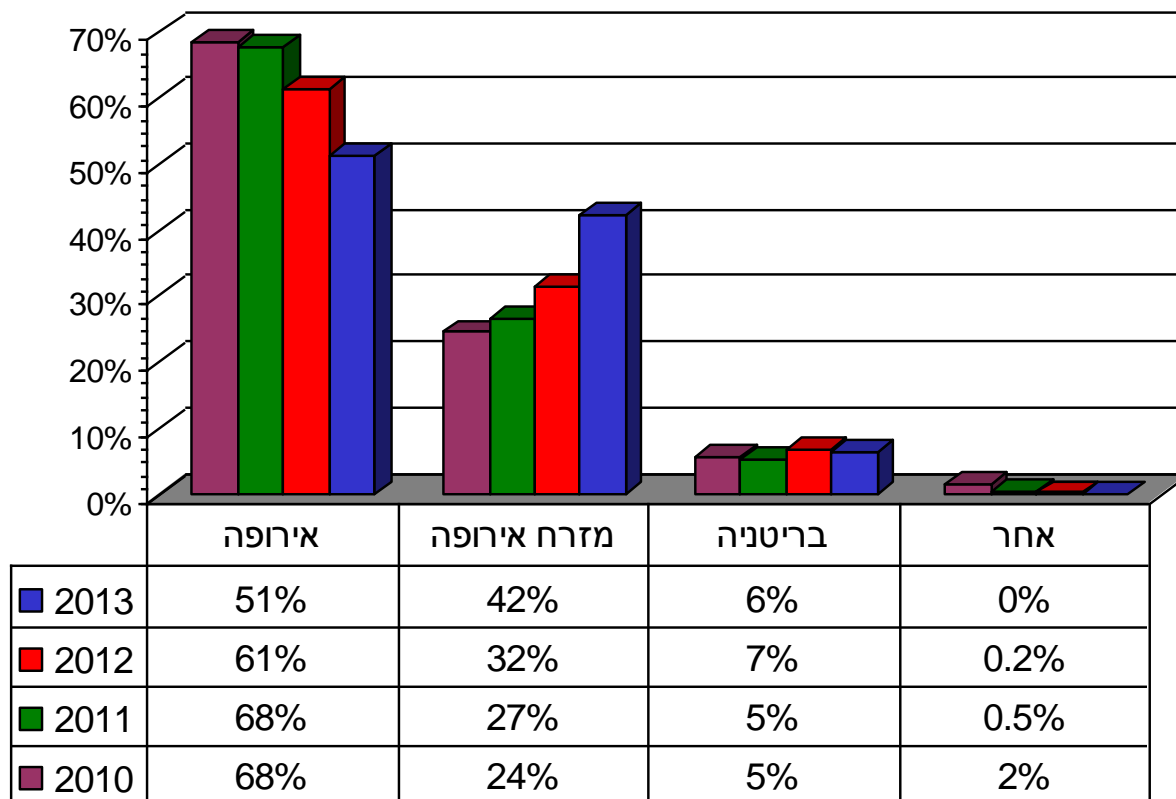
## לפי יעדי יצוא באלפי טון

אלפי טון



# יצוא פלפל עונות 2009/10 - 2012/13

## לפי יעדי יצוא ב %



## מספר יצואני פלפל שנים 2006-2013

12/13	11/12	10/11	09/10	08/09	07/08	06/07	05/06	
95	109	99	87	81	79	66	51	מספר יצואני ירקות
25	25	30	22	28	27	25	24	מספר יצואני תפוא"ד
31	30	30	28	33	25	24	17	מספר יצואני גזר
61	68	50	50	44	50	41	32	מספר יצואני פלפל
14	16	13	12	10	8	5	8	מספר יצואני צנונית